

Nurmijärvi

Kävelyn ja pyöräliikenteen edistämishjelma Alle 18-vuotiaiden vastaajien tulokset


17.4.2023



Asukaskysely kävelyn ja pyöräliikenteen olosuhteiden kehittämistarpeista

- Asukaskysely toteutettiin karttapohjaisena internet-kyselynä. Lisäksi kunnan kirjastoissa kyselyyn oli mahdollista vastata paperisella kyselylomakkeella.
- Kysely oli avoinna kolme viikkoa 15.2–8.3.2023 välisenä aikana.
- Internet-kyselyn aloitti yhteensä 231 alle 18-vuotiasta vastaajaa, joista 94 vastaajaa palautti kyselyn.
- Nuoret merkkasivat kartalle yhteensä 64 pistemäistä parannusehdotusta ja 20 puuttuvan kävely- ja pyörätien tai ulkoilureitin rakentamista.

Osallistu Nurmijärven kävelyn ja pyöräliikenteen olosuhteiden kehittämiseen!




Kuva: WSP Finland

Kuinka tyytyväinen olet Nurmijärven nykyisiin ja kävely- ja pyöräilyreitteihin? Miten kävelyn ja pyöräilyn olosuhteita tulisi mielestäsi parantaa? Kerro meille tällä kyselyllä!

Nurmijärven kunta on käynnistänyt hankkeen Nurmijärven kävelyn ja pyöräliikenteen edistämishankkeen laatimiseksi. Tällä kyselyllä kartoitamme asukkaiden ja muiden alueella liikkuvien nykyisiä liikkumistottumuksia, tyytyväisyyttä kävelyn ja pyöräliikenteen olosuhteisiin sekä tietoa mahdollisista verkon parannustarpeista!

Kysely on auki 15.2.–8.3.2023 välisen ajan. Vastaaminen vie noin 10–15 minuuttia. Kysely sisältää monivalintakysymyksiä ja karttakysymyksiä. Kysely etenee vaiheittain ja voit milloin tahansa korjata edellisillä sivuilla antamiasi vastauksia.

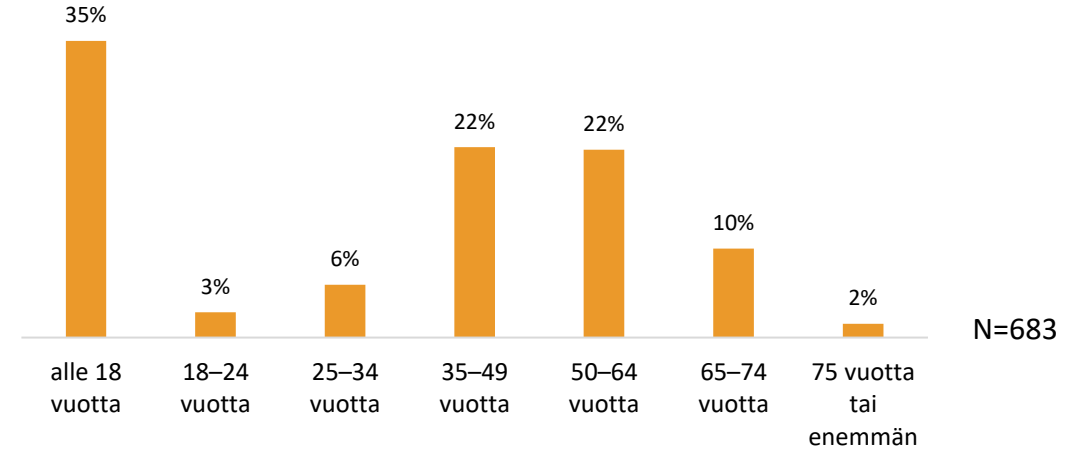
>



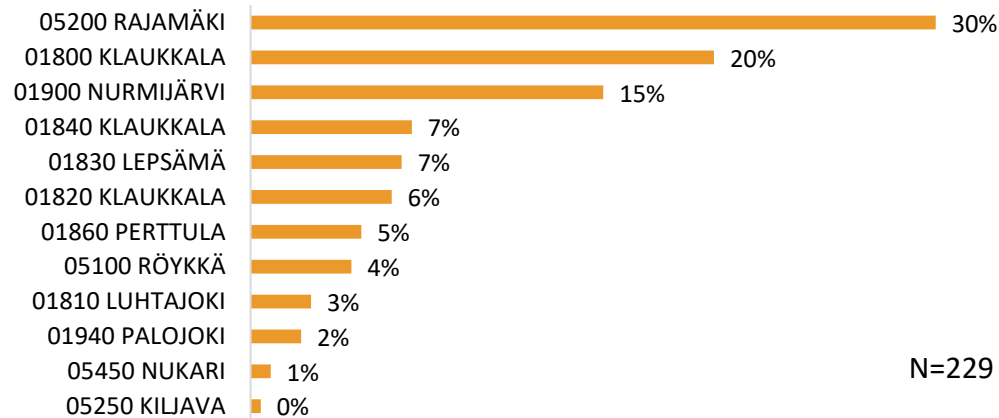
Vastaajien taustatiedot

- Kyselyyn vastanneista 35 % iältään alle 18-vuotiaita
- Yli puolet nuorista vastaajista naisia
- Eniten nuoria vastaajia Rajamäeltä, Klaukkalasta ja Nurmijärven kirkonkylästä

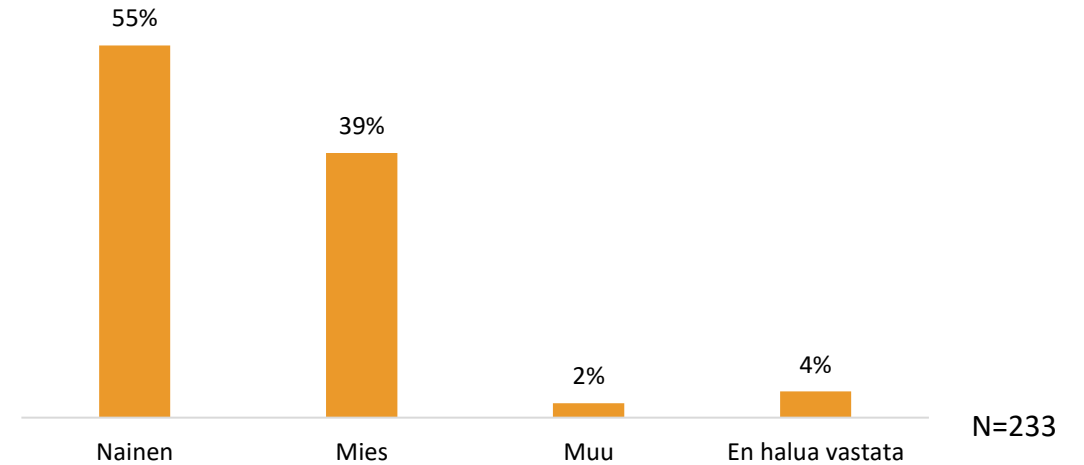
Kaikkien vastanneiden ikä



Alle 18-vuotiaiden vastaajien asuinpaikan postinumeroalue



Alle 18-vuotiaiden vastaajien sukupuoli



Liikkuminen arjen matkoilla kesäkaudella ja talvisin

Alle 18-vuotiaat vastaajat

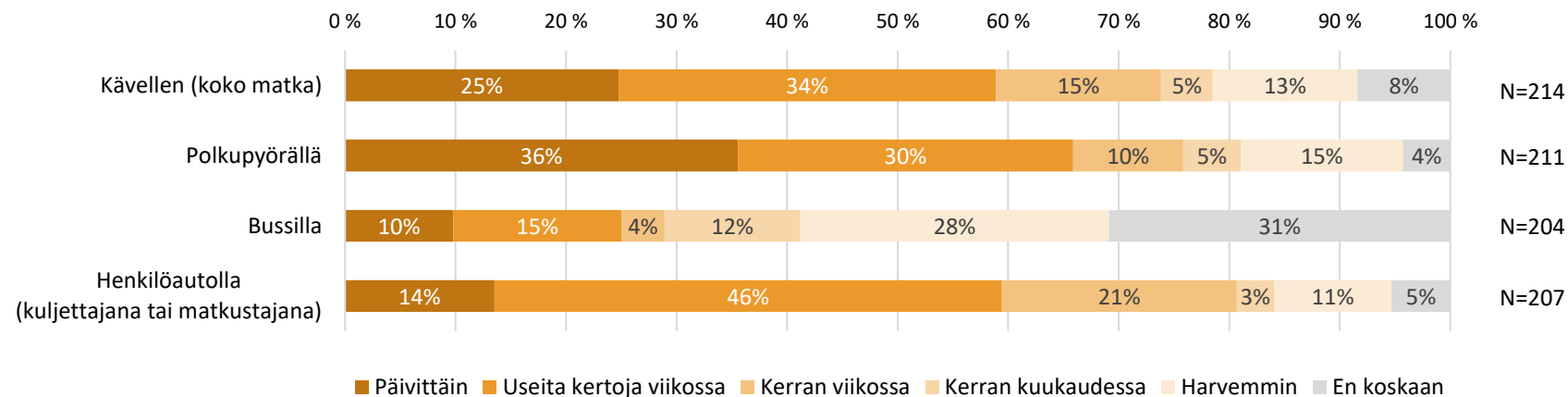
- **Kesäkaudella** alle 18-vuotiaista vastaajista

- 59 % käveli
- 66 % pyöräili
- 25 % käytti bussia
- 60 % käytti henkilöautoa päivittäin tai useita kertoja viikossa

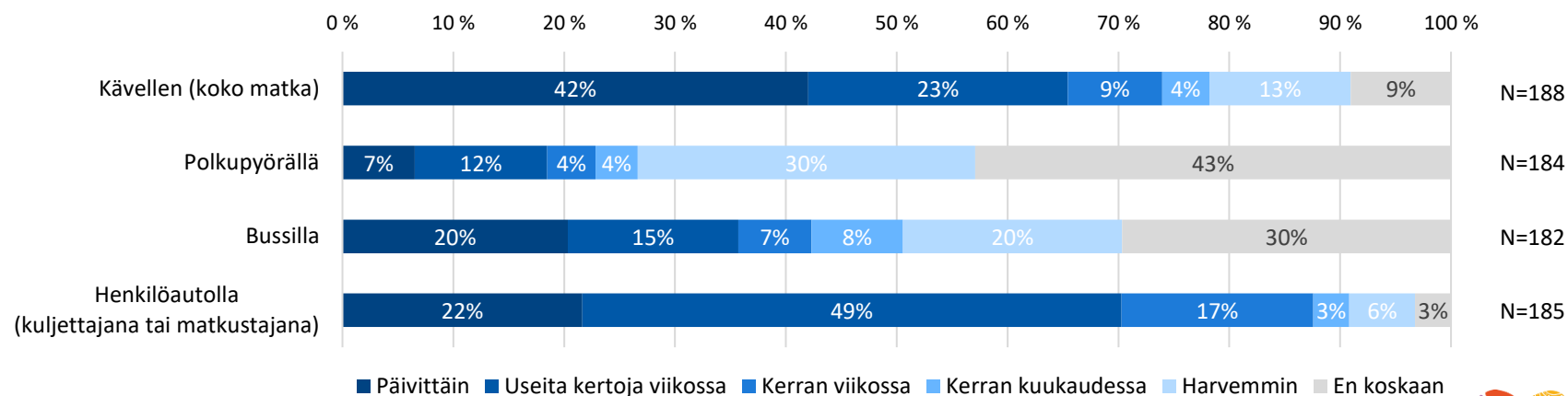
- **Talvisin** alle 18-vuotiaista vastaajista

- 65 % käveli
- 19 % pyöräili
- 35 % käytti bussia
- 71 % käytti henkilöautoa päivittäin tai useita kertoja viikossa

Kuinka usein liikut arjen matkoilla seuraavilla kulkumuodoilla **kesäkaudella** (touko-syyskuu)?



Kuinka usein liikut arjen matkoilla seuraavilla kulkumuodoilla **talvisin**?



Kävelyyn kannustavat tekijät

Alle 18-vuotiaat vastaajat

Mitkä tekijät kannustavat sinua kävelyyn arjen matkoilla?
(valitse 1–3 tärkeintä)



Nuorille vastaajille tärkeimmät kävelyyn kannustavat tekijät olivat

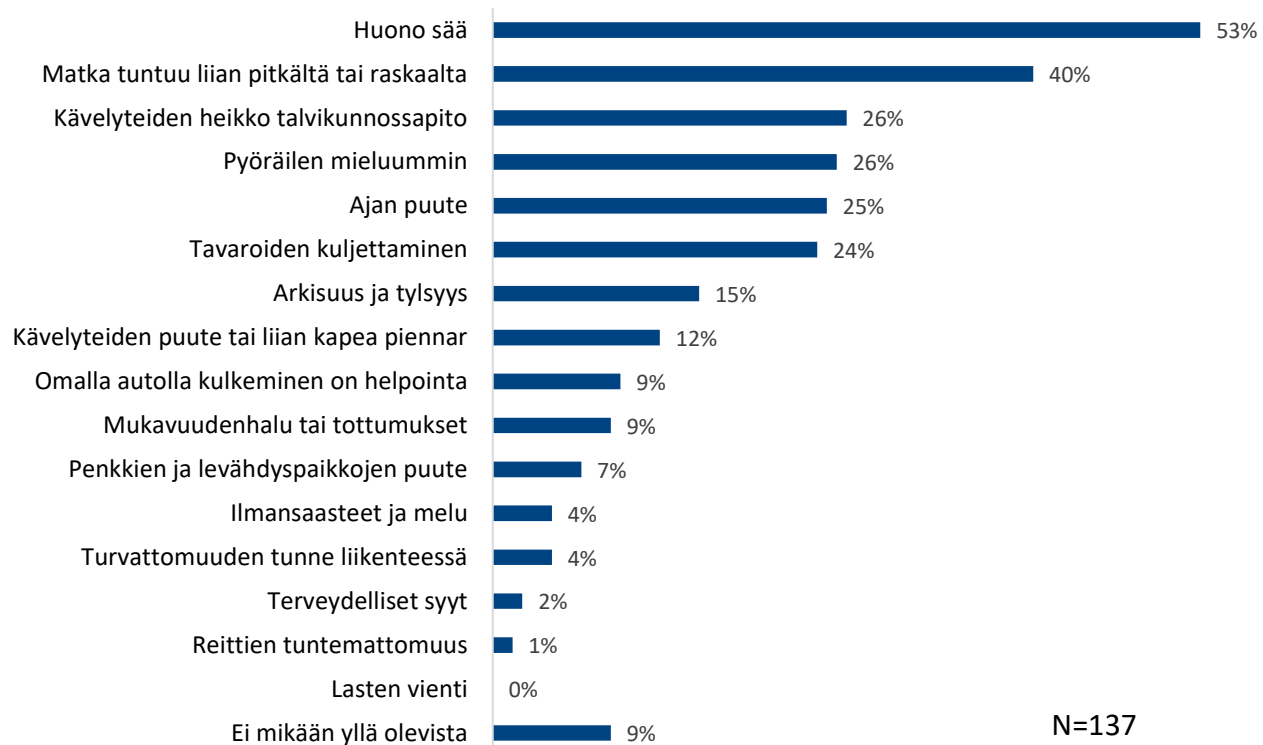
- lyhyt matka,
- raitis ilma sekä
- terveydelliset hyödyt.



Kävelyä estävät tekijät

Alle 18-vuotiaat vastaajat

Mitkä tekijät estävät sinua kävelemästä arjen matkoilla?
(valitse 1–3 tärkeintä)



Nuorille vastaajille merkittävimmät kävelyä estävät tekijät olivat

- huono sää sekä
- liian pitkältä tai raskaalta tuntuva matka.

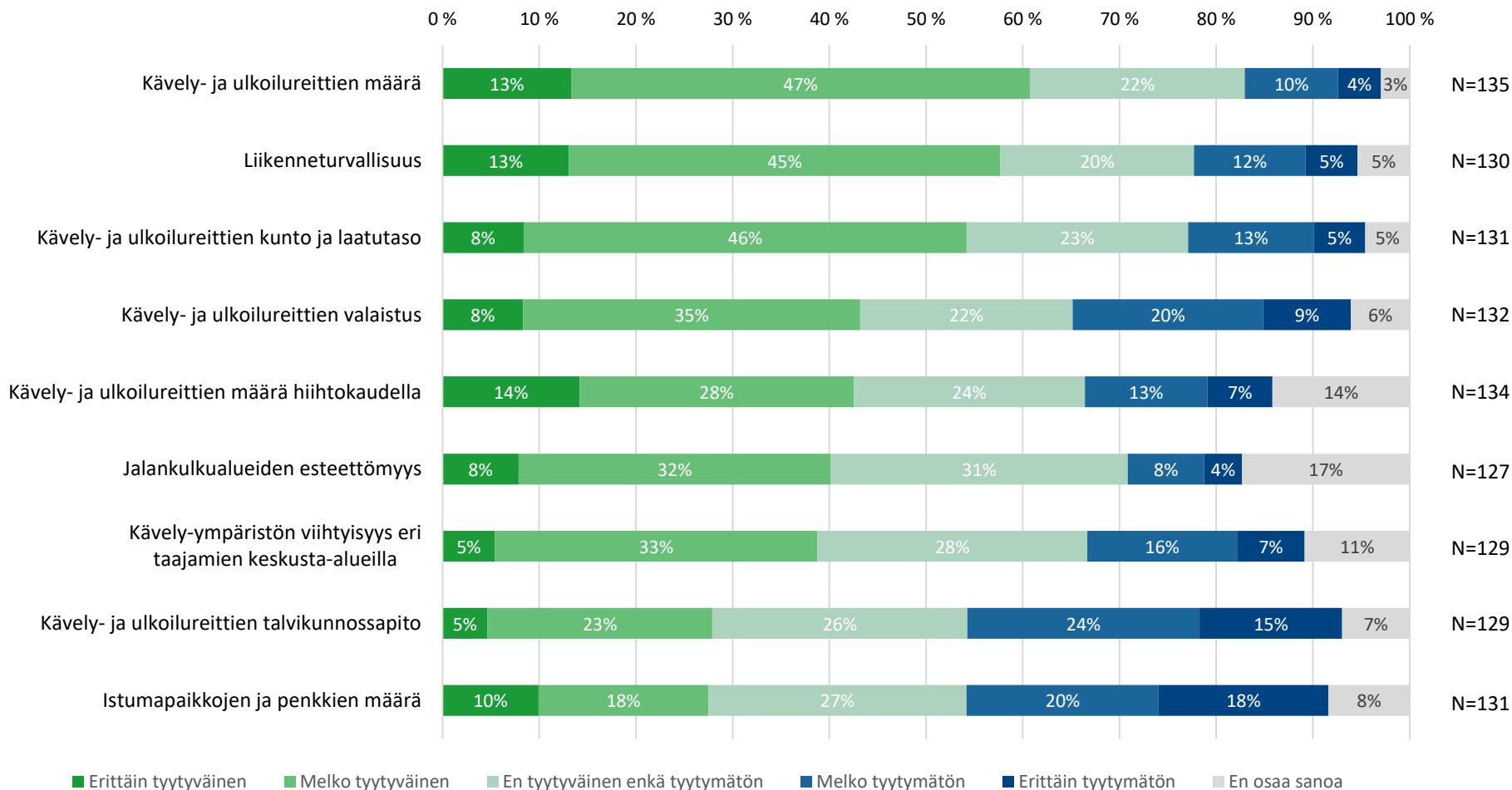


Tyytyväisyys kävelyn osa-alueisiin

Alle 18-vuotiaat vastaajat



Kuinka tyytyväinen olet seuraaviin **kävelyn** osa-alueisiin Nurmijärvellä?



Nuoret vastaajat olivat tyytyväisimpiä

- kävely- ja ulkoilureittien määrään (60 %),
- liikenneturvallisuuteen (58 %) sekä
- kävely- ja ulkoilureittien kuntoon ja laatutasoon (54 %).



Vähiten tyytyväisiä oltiin

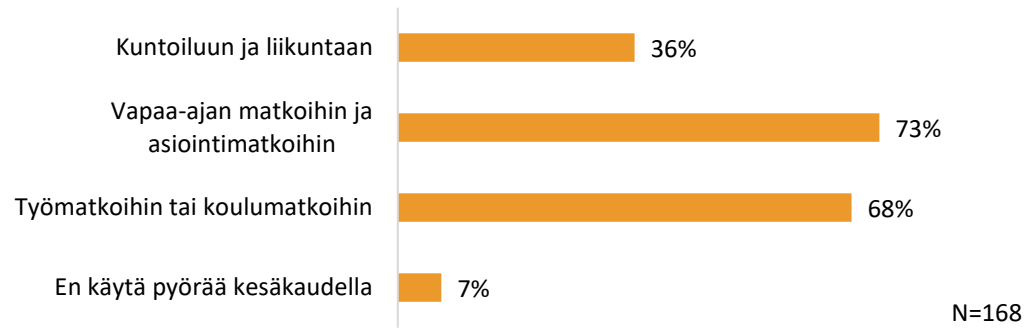
- kävely- ja ulkoilureittien talvikunnossapitoon (39 %),
- valaistukseen (36 %) sekä
- istumapaikkojen ja penkkien määrään (38 %).



Pyörän käyttö kesäkaudella ja talvisin

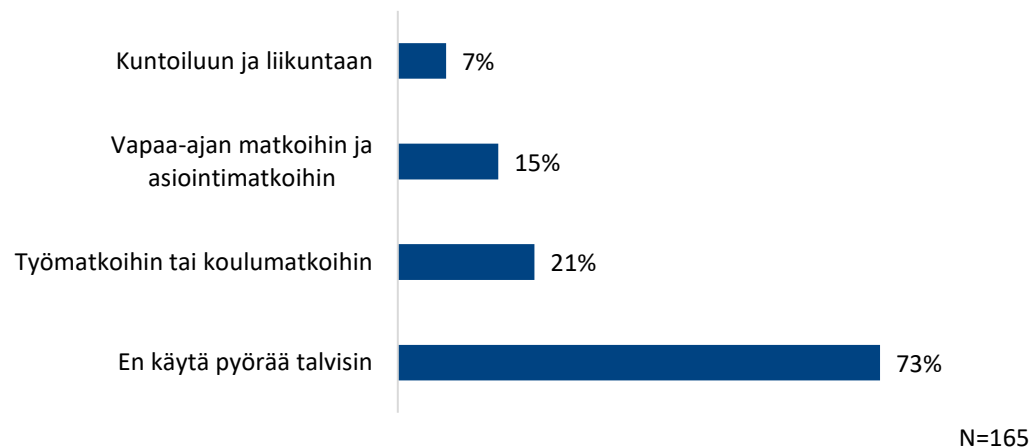
Alle 18-vuotiaat vastaajat

Käytän pyörää useimmiten kesäkaudella
(touko-syyskuu)...



- **Kesäkaudella** nuoret käyttivät pyörää eniten vapaa-ajanmatkoihin sekä koulumatkoihin.

Käytän pyörää useimmiten talvisin. Voit valita useamman.



- **Talvisin** pyörän käyttö väheni, ja suurin osa vastaajista ei käyttänyt pyörää lainkaan.



Syyt pyöräillä

Alle 18-vuotiaat vastaajat

Mitkä ovat sinulle tärkeimpiä syitä pyörällä liikkumiseen?
(valitse 1–3 tärkeintä)



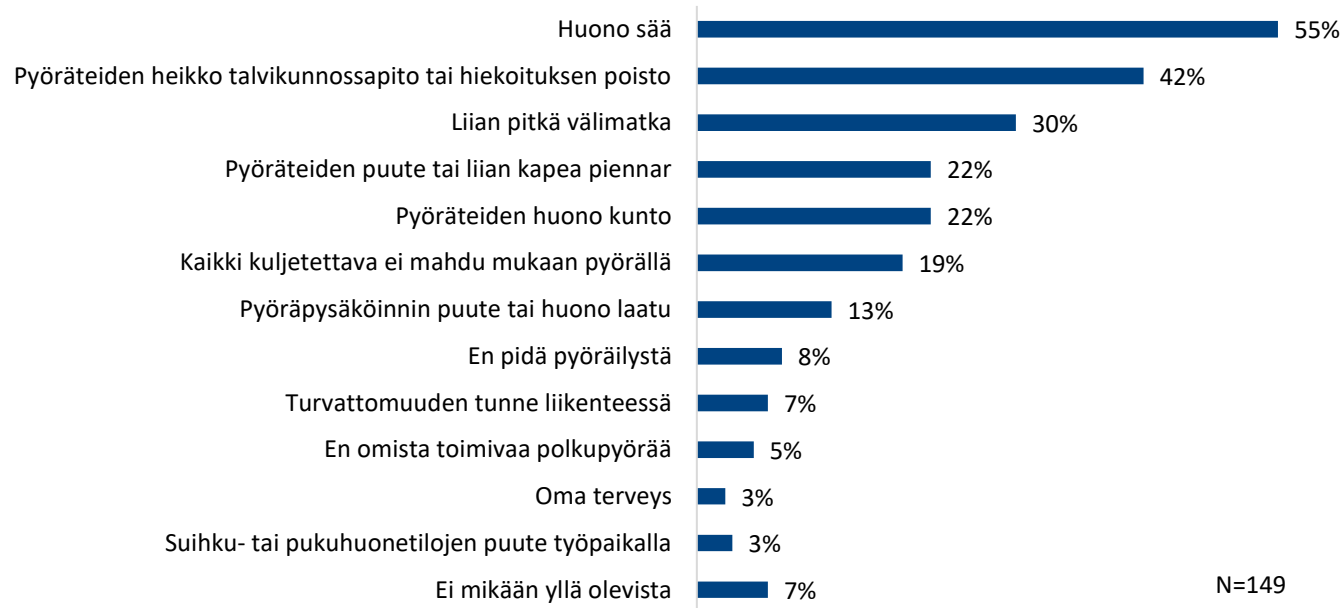
Nuorille vastaajille tärkeimmät syyt pyörällä liikkumiseen olivat

- liikkumisen kätevyys,
- ulkoilu ja virkistys sekä
- myönteiset vaikutukset fyysiseen kuntoon ja terveyteen.



Pyöräilyä vaikeuttavat tekijät

Mitkä tekijät omalla kohdallasi eniten vaikeuttavat pyörällä liikkumista?
(valitse 1–3 merkittävintä)



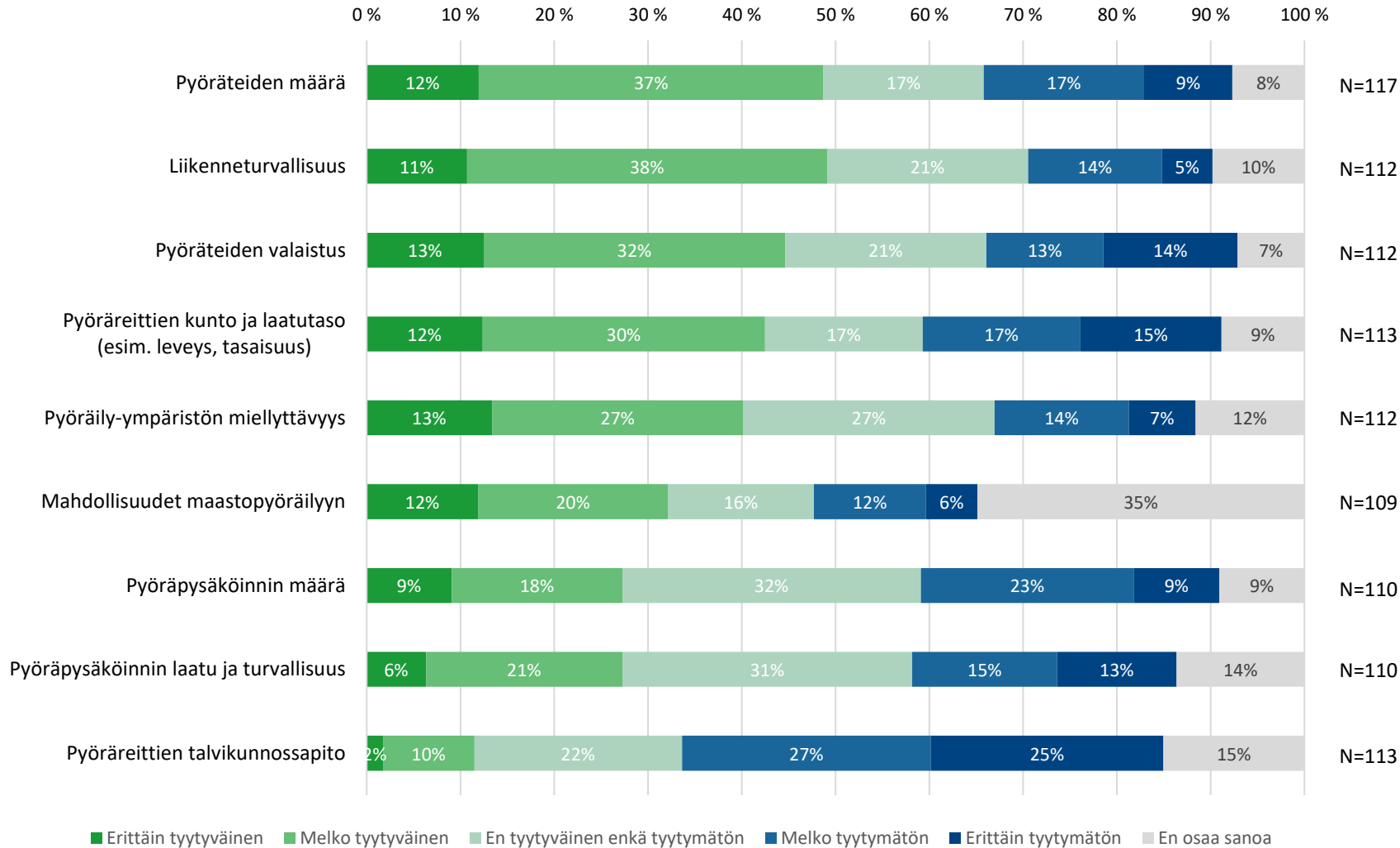
Nuorille vastaajille eniten pyöräilyä vaikeuttavia tekijöitä olivat

- huono sää
- pyöriäiden heikko talvikunnossapito sekä
- liian pitkä välimatka.



Tyytyväisyys pyöräilyn osa-alueisiin

Kuinka tyytyväinen olet seuraaviin **pyöräilyn** osa-alueisiin Nurmijärvellä?



Tyytyväisimpiä nuoret vastaajat olivat

- pyöräteiden määrään (49 %),
- liikenneturvallisuuteen (49 %) sekä
- pyöräteiden valaistukseen (45 %).



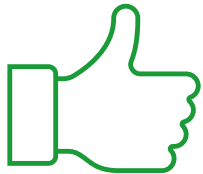
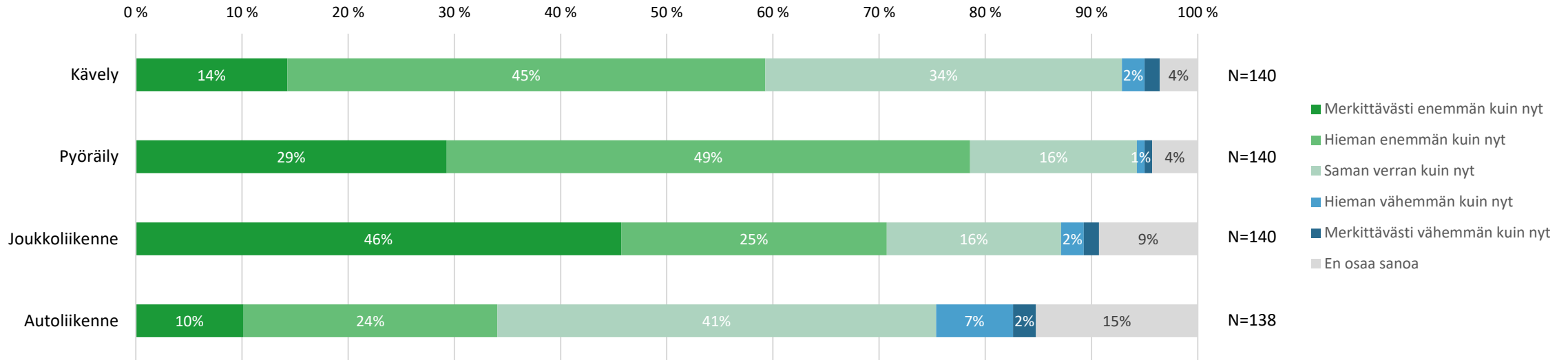
Vähiten tyytyväisiä oltiin

- pyöräreittien talvikunnossapitoon (52 %)
- pyöräreittien kuntoon ja laatutasoon (32 %) sekä
- pyöräpysäköinnin määrään (32 %)



Liikennemuotoihin panostaminen kunnassa

Kuinka paljon Nurmijärvellä pitäisi jatkossa panostaa eri liikennemuotoihin?



Nuorista vastaajista 78 % panostaisi pyöräilyyn ja 59 % panostaisi kävelyyn merkittävästi tai hieman nykyistä enemmän!



Käytetyimmät kävely- ja pyöräreitit



Nurmijärvi

Herunen

Käytetyimmät kävelyreitit

— Käyttämäni kävelyreitti

Alle 18-vuotiaiden
vastaajien piirtämät
käytetyimmät
kävelyreitit

Rajamäki

Röykkä

Nurmijärven
kirkonkylä

Klaukkala



0 5 10 km



Nurmijärvi

Herunen

Käytetyimmät pyöräreitit

— Käyttämäni pyöräreitti

Alle 18-vuotiaiden
vastaajien piirtämät
käytetyimmät
pyöräreitit

Rajamäki

Röykkä

Nurmijärven
kirkonkylä

Klaukkala



Kehittämistarpeet kartalla

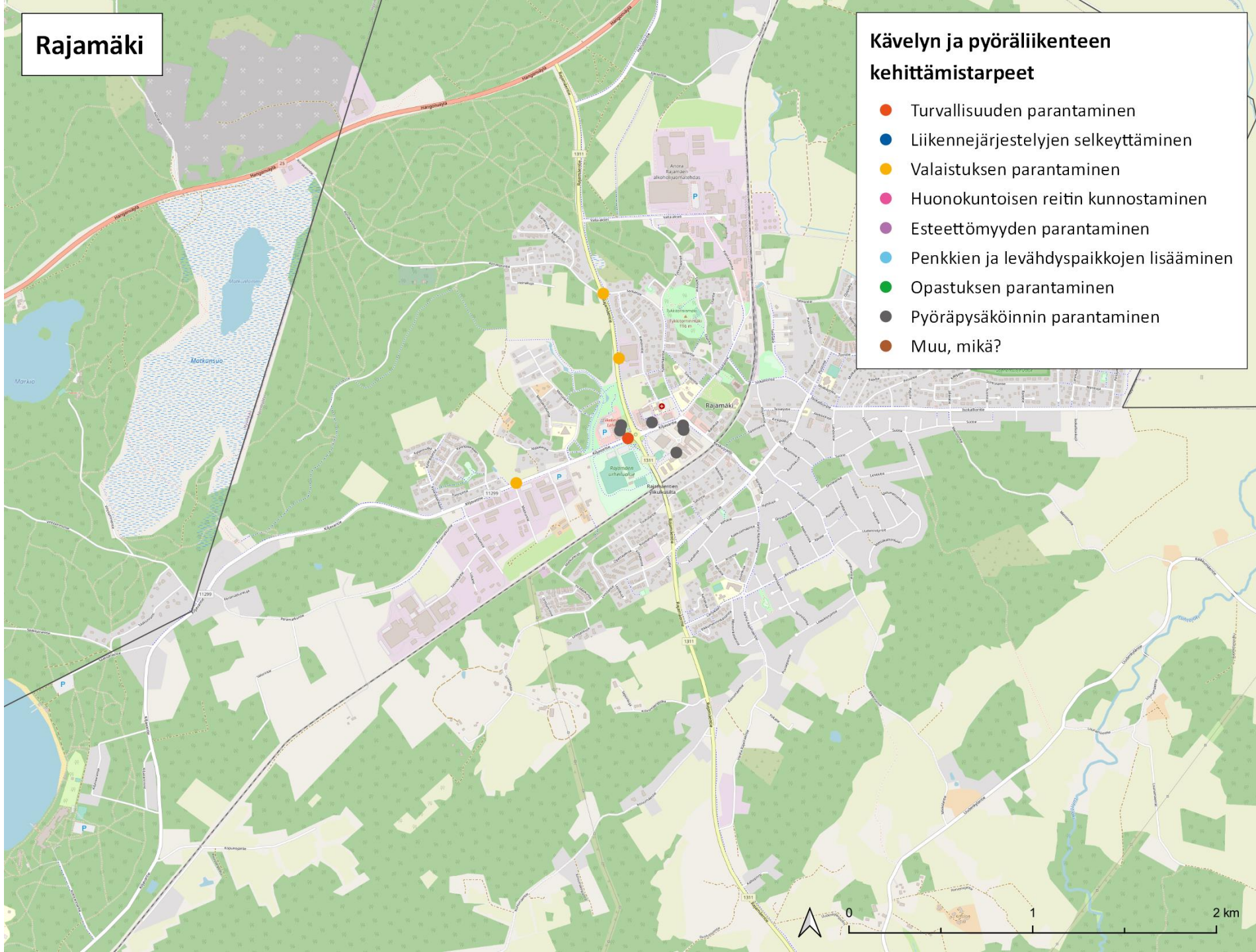


Rajamäki

Kävelyn ja pyöräliikenteen kehittämistarpeet

- Turvallisuuden parantaminen
- Liikennejärjestelyjen selkeyttäminen
- Valaistuksen parantaminen
- Huonokuntoisen reitin kunnostaminen
- Esteettömyyden parantaminen
- Penkkien ja levähdyspaikkojen lisääminen
- Opastuksen parantaminen
- Pyöräpysäköinnin parantaminen
- Muu, mikä?

Alle 18-vuotiaiden vastaajien kartalle merkaamat kehittämistarpeet

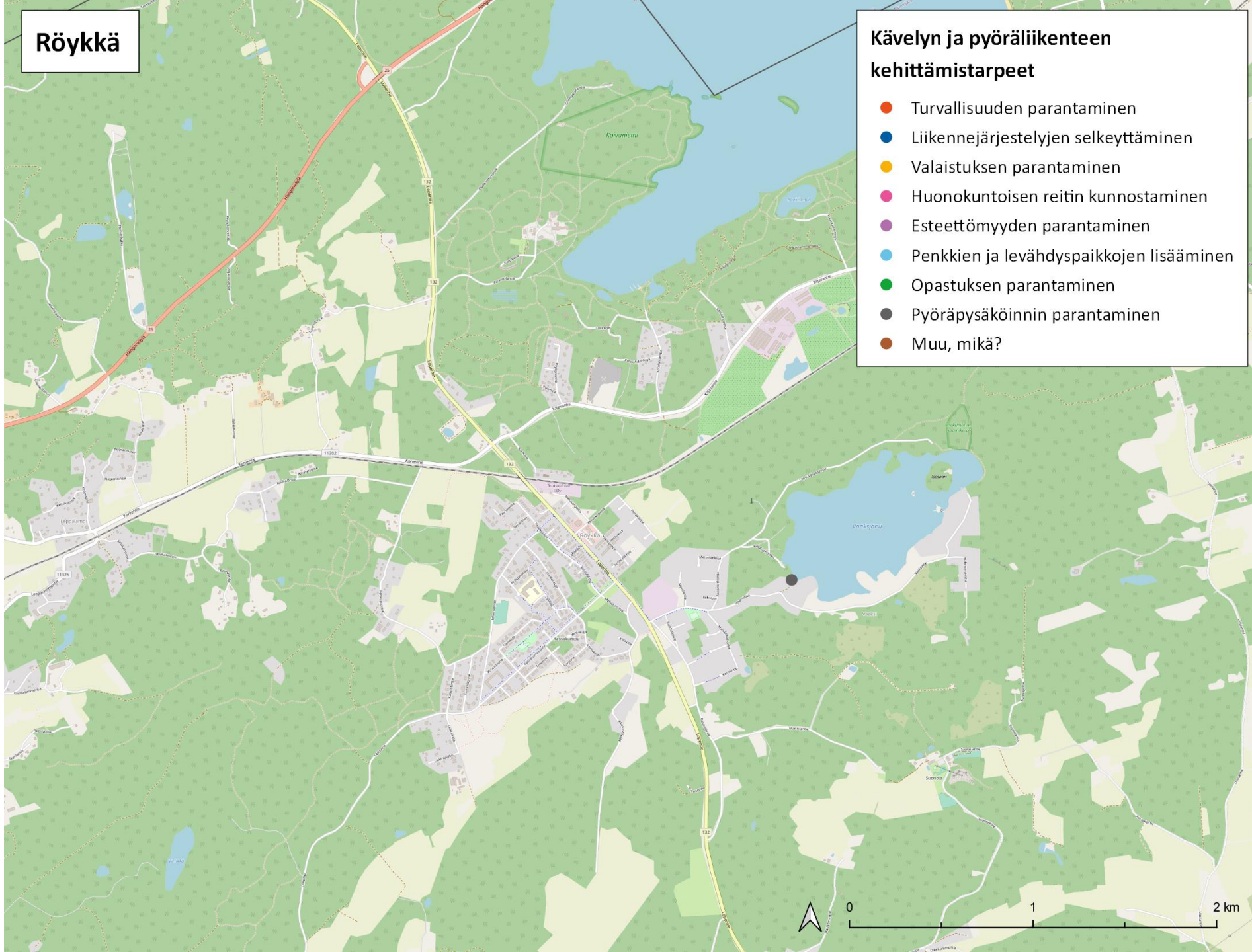


Röykkä

Kävelyn ja pyöräliikenteen kehittämistarpeet

- Turvallisuuden parantaminen
- Liikennejärjestelyjen selkeyttäminen
- Valaistuksen parantaminen
- Huonokuntoisen reitin kunnostaminen
- Esteettömyyden parantaminen
- Penkkien ja levähdyspaikkojen lisääminen
- Opastuksen parantaminen
- Pyöräpysäköinnin parantaminen
- Muu, mikä?

Alle 18-vuotiaiden vastaajien kartalle merkkeämat kehittämistarpeet



0 1 2 km

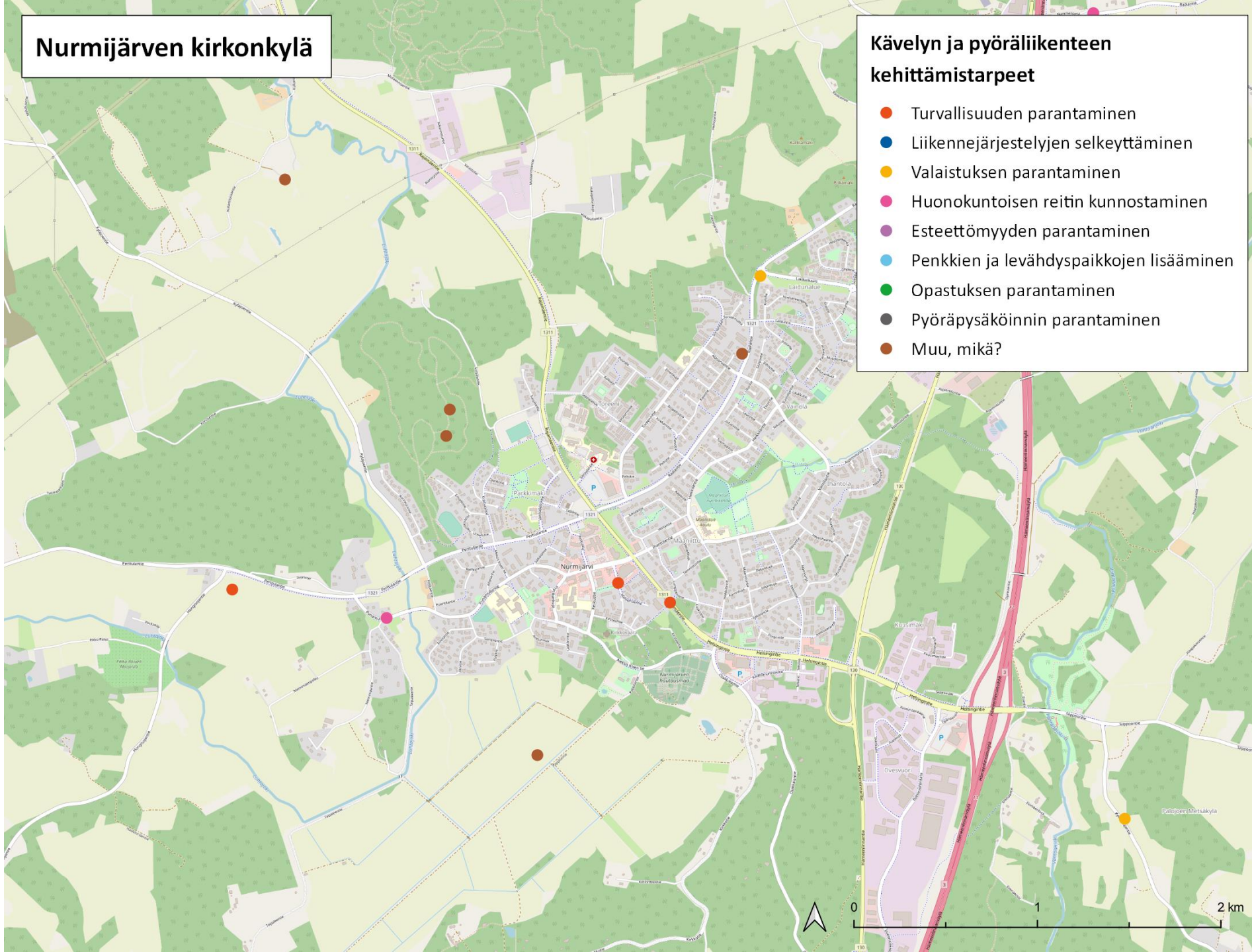


Nurmijärven kirkonkylä

Kävelyn ja pyöräliikenteen kehittämistarpeet

- Turvallisuuden parantaminen
- Liikennejärjestelyjen selkeyttäminen
- Valaistuksen parantaminen
- Huonokuntoisen reitin kunnostaminen
- Esteettömyyden parantaminen
- Penkkien ja levähdyspaikkojen lisääminen
- Opastuksen parantaminen
- Pyöräpysäköinnin parantaminen
- Muu, mikä?

Alle 18-vuotiaiden vastaajien kartalle merkkeämat kehittämistarpeet

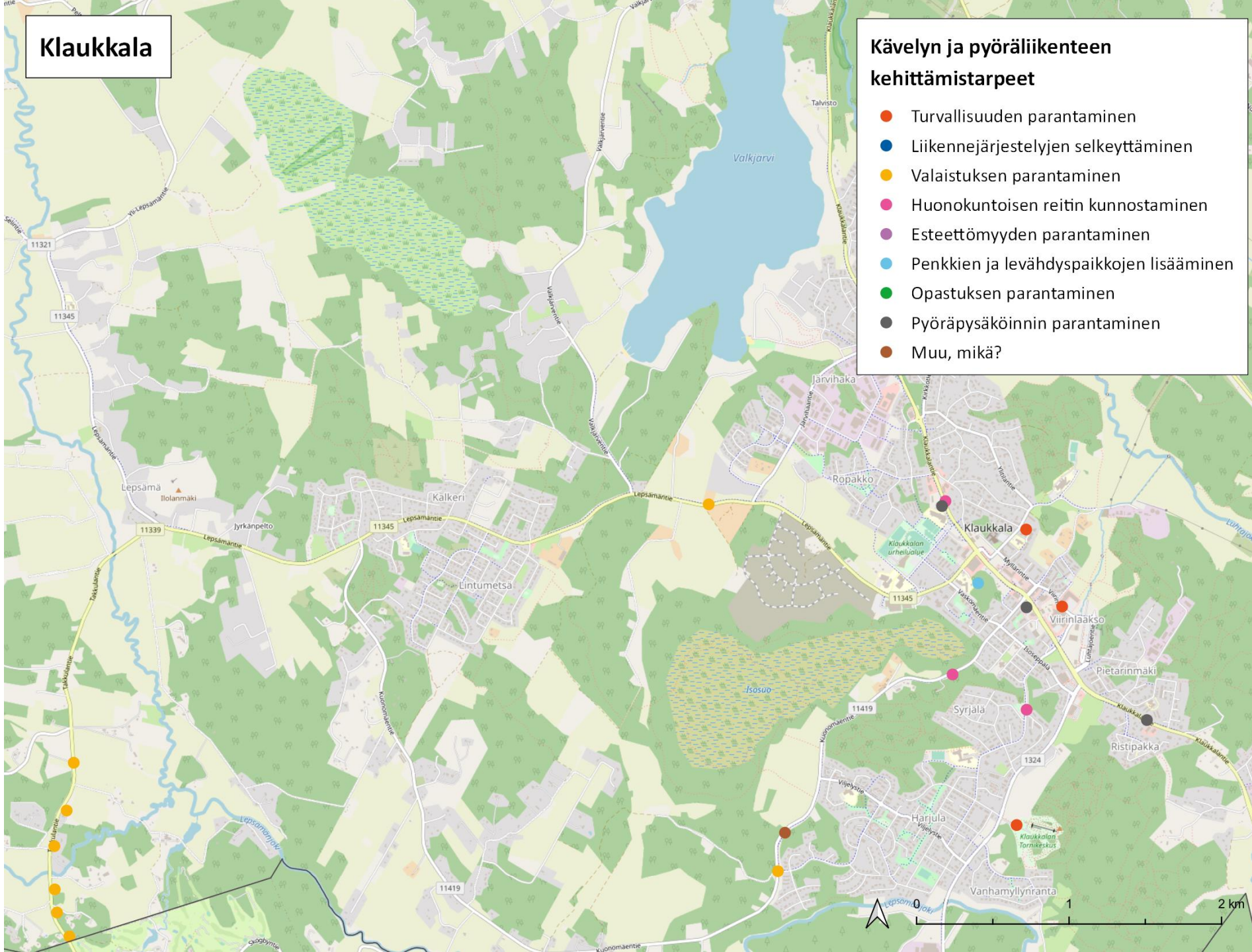


Klaukkala

Kävelyn ja pyöräliikenteen kehittämistarpeet

- Turvallisuuden parantaminen
- Liikennejärjestelyjen selkeyttäminen
- Valaistuksen parantaminen
- Huonokuntoisen reitin kunnostaminen
- Esteettömyyden parantaminen
- Penkkien ja levähdyspaikkojen lisääminen
- Opastuksen parantaminen
- Pyöräpysäköinnin parantaminen
- Muu, mikä?

Alle 18-vuotiaiden vastaajien kartalle merkkeämat kehittämistarpeet





Nurmijärvi

