

**Nurmijärvi**

# **Kävelyn ja pyöräliikenteen edistämishjelma Asukaskyselyn tulokset**


29.3.2023



# Asukaskysely kävelyn ja pyöräliikenteen olosuhteiden kehittämistarpeista

- Asukaskysely toteutettiin karttapohjaisena internet-kyselynä. Lisäksi kunnan kirjastoissa kyselyyn oli mahdollista vastata paperisella kyselylomakkeella.
- Kysely oli avoinna kolme viikkoa 15.2–8.3.2023 välisenä aikana.
- Internet-kyselyyn vastasi yhteensä 683 henkilöä, joista 400 henkilö palautti kyselyn.
- Kartalle merkattiin yhteensä 433 pistemäistä parannusehdotusta ja 396 puuttuvan kävely- ja pyörätien tai ulkoilureitin rakentamista.
- Kirjastoissa paperisella kyselylomakkeella kyselyyn vastasi yhteensä 38 henkilöä.

**Osallistu Nurmijärven kävelyn ja pyöräliikenteen olosuhteiden kehittämiseen!**




Kuva: WSP Finland

Kuinka tyytyväinen olet Nurmijärven nykyisiin ja kävely- ja pyöräilyreitteihin? Miten kävelyn ja pyöräilyn olosuhteita tulisi mielestäsi parantaa? Kerro meille tällä kyselyllä!

Nurmijärven kunta on käynnistänyt hankkeen Nurmijärven kävelyn ja pyöräliikenteen edistämishankkeen laatimiseksi. Tällä kyselyllä kartoitamme asukkaiden ja muiden alueella liikkuvien nykyisiä liikkumistottumuksia, tyytyväisyyttä kävelyn ja pyöräliikenteen olosuhteisiin sekä tietoa mahdollisista verkon parannustarpeista!

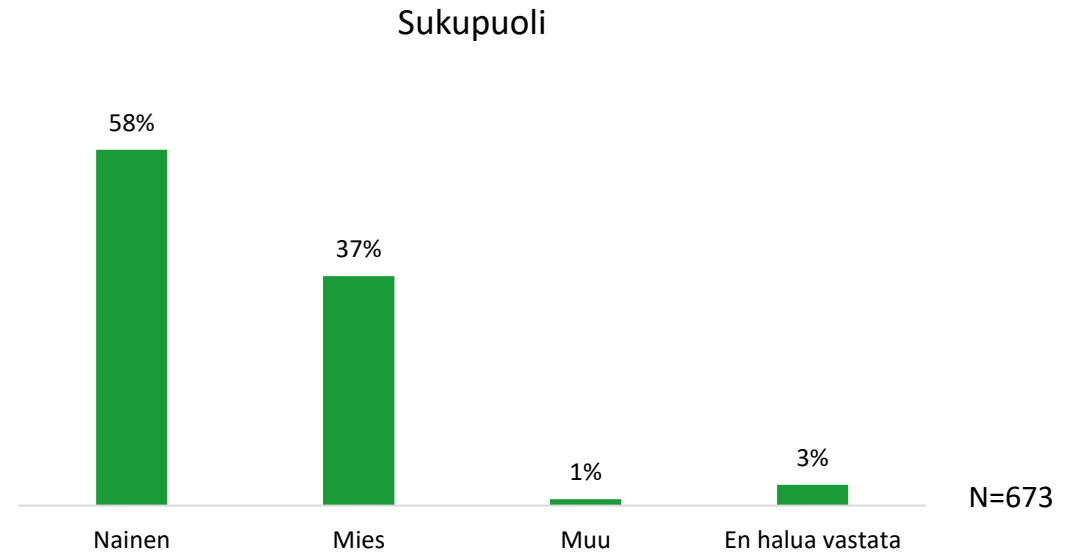
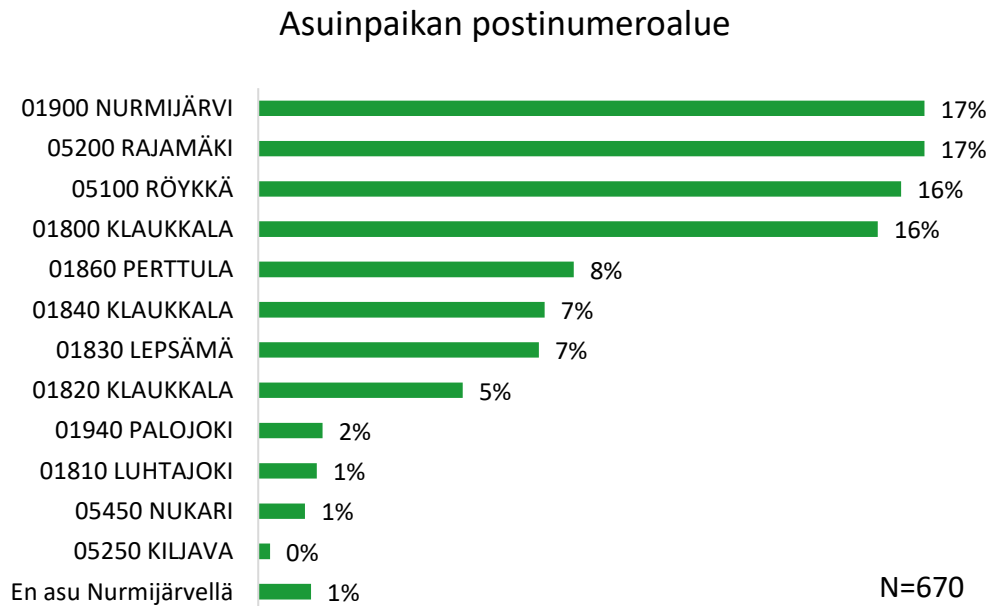
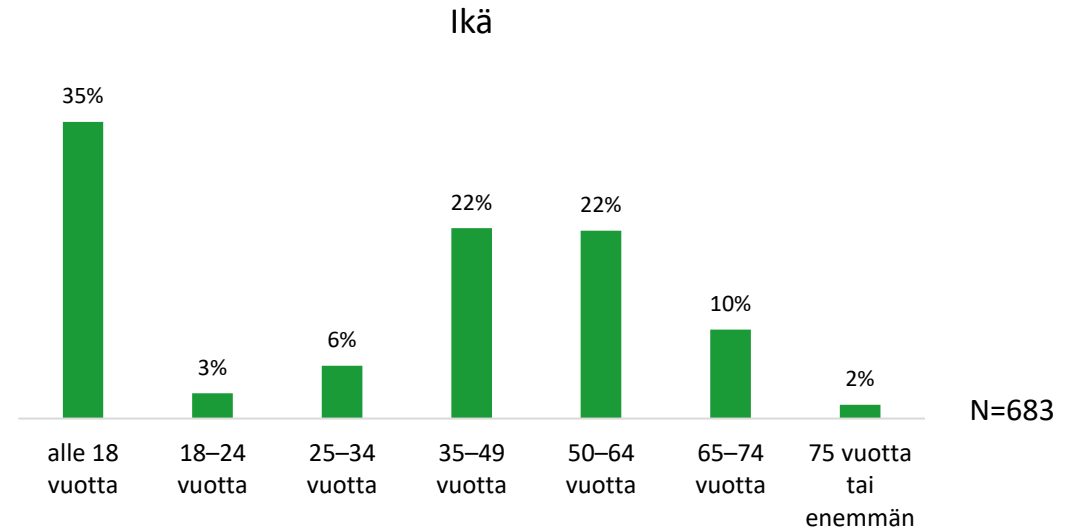
Kysely on auki 15.2.–8.3.2023 välisen ajan. Vastaaminen vie noin 10–15 minuuttia. Kysely sisältää monivalintakysymyksiä ja karttakysymyksiä. Kysely etenee vaiheittain ja voit milloin tahansa korjata edellisillä sivuilla antamiasi vastauksia.

>



# Vastaajien taustatiedot

- Yli puolet vastaajista naisia
- Vastaajista 35 % iältään alle 18-vuotiaita ja 44 % 35–64-vuotiaita
- Nurmijärven kirkonkylästä, Rajamäeltä, Röykästä ja Klaukkalasta lähes saman verran vastaajia



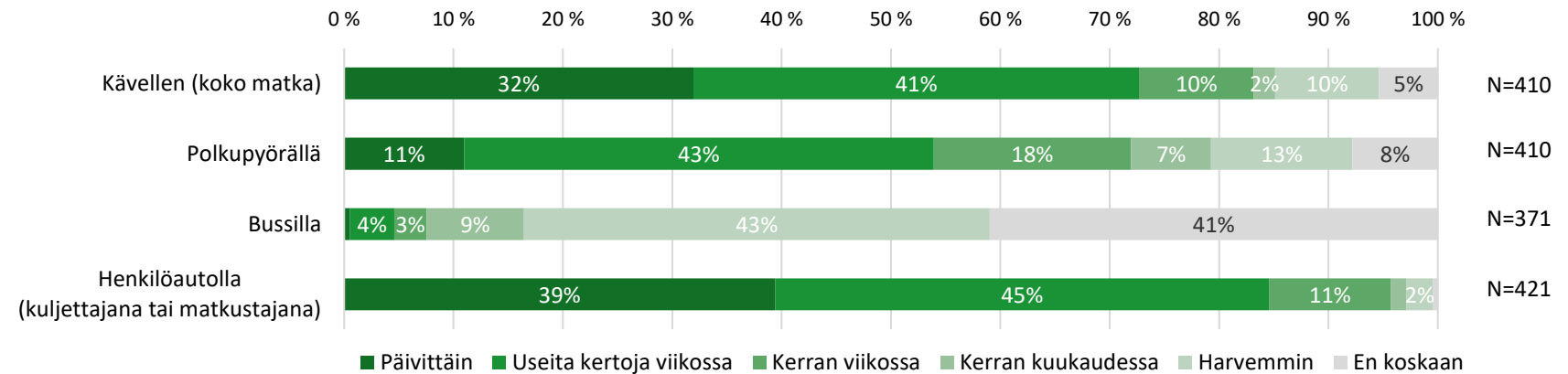
# Liikkuminen arjen matkoilla kesäkaudella ja talvisin

## Täysi-ikäiset vastaajat

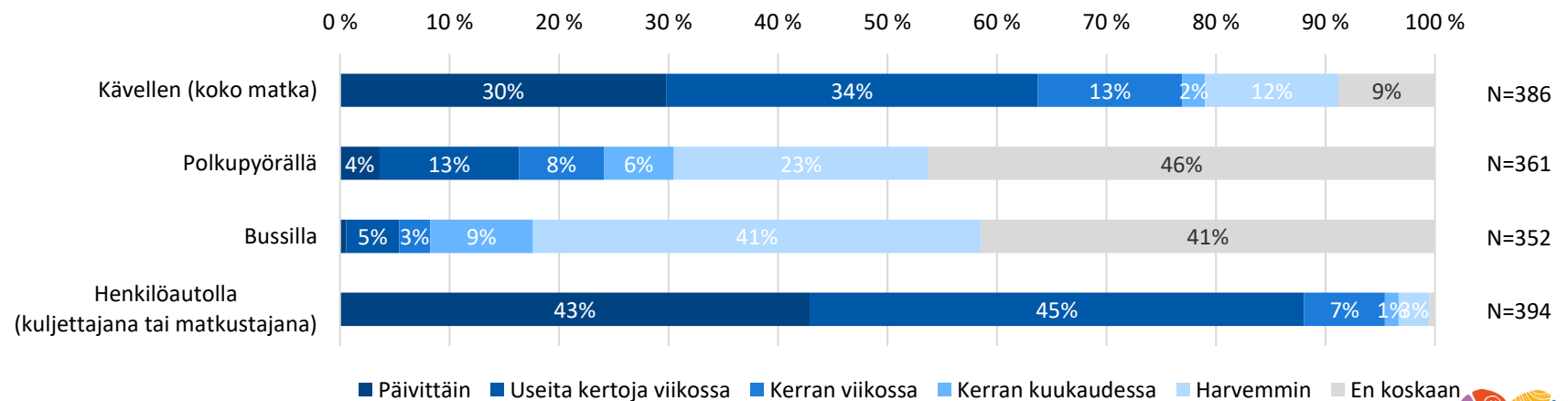
- **Kesäkaudella** yli 18-vuotiaista vastaajista
  - 73 % käveli
  - 54 % pyöräili
  - 5 % käytti bussia
  - 84 % käytti henkilöautoa päivittäin tai useita kertoja viikossa

- **Talvisin** yli 18-vuotiaista vastaajista
  - 64 % käveli
  - 17 % pyöräili
  - 6 % käytti bussia
  - 88 % käytti henkilöautoa päivittäin tai useita kertoja viikossa

Kuinka usein liikut arjen matkoilla seuraavilla kulkumuodoilla **kesäkaudella** (touko-syyskuu)?



Kuinka usein liikut arjen matkoilla seuraavilla kulkumuodoilla **talvisin**?



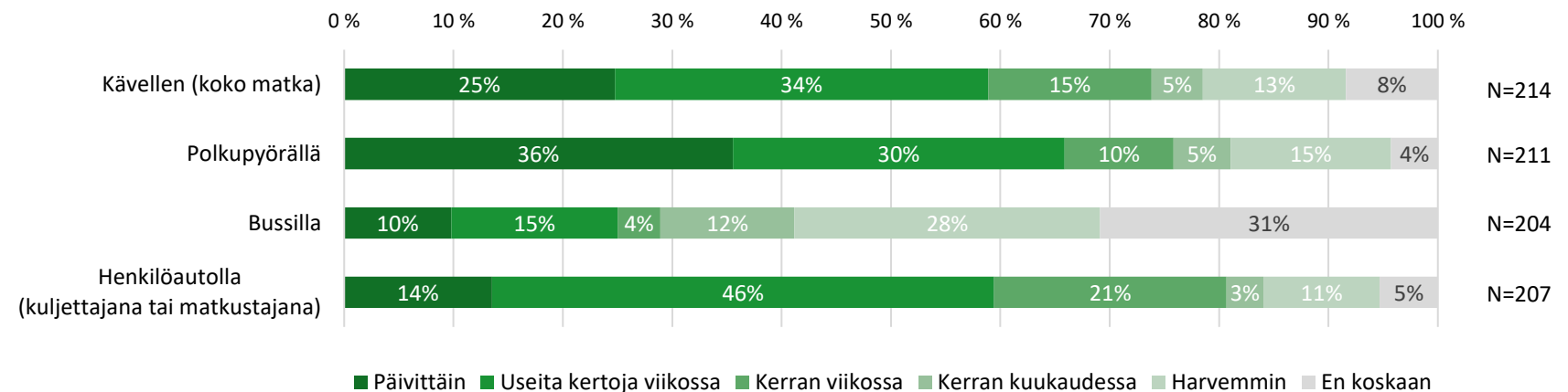
# Liikkuminen arjen matkoilla kesäkaudella ja talvisin

## *Alle 18-vuotiaat vastaajat*

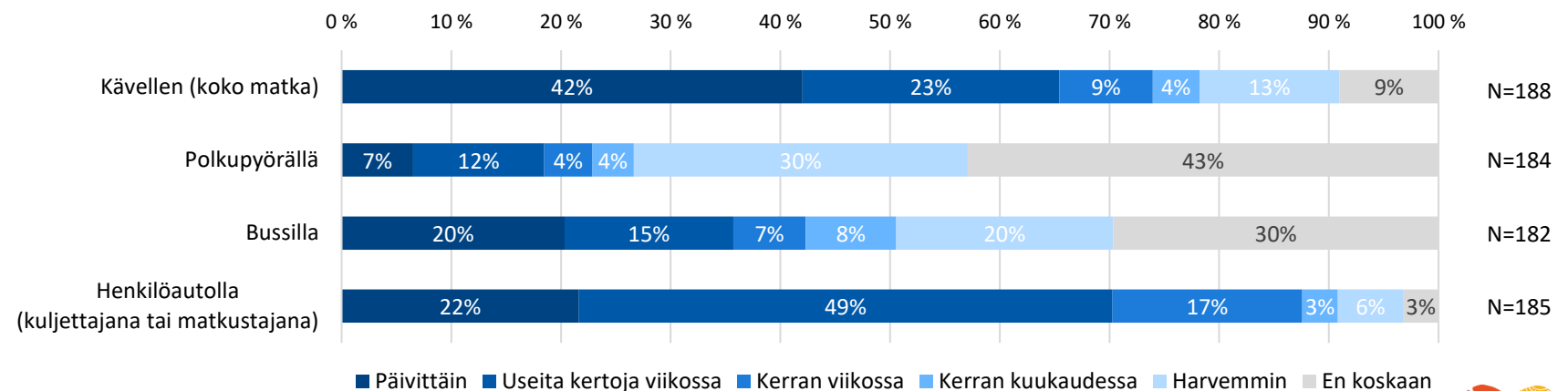
- **Kesäkaudella** alle 18-vuotiaista vastaajista
  - 59 % käveli
  - 66 % pyöräili
  - 25 % käytti bussia
  - 60 % käytti henkilöautoa päivittäin tai useita kertoja viikossa

- **Talvisin** alle 18-vuotiaista vastaajista
  - 65 % käveli
  - 19 % pyöräili
  - 35 % käytti bussia
  - 71 % käytti henkilöautoa päivittäin tai useita kertoja viikossa

Kuinka usein liikut arjen matkoilla seuraavilla kulkumuodoilla **kesäkaudella** (touko-syyskuu)?



Kuinka usein liikut arjen matkoilla seuraavilla kulkumuodoilla **talvisin**?



# Kävelyyn kannustavat tekijät

Mitkä tekijät kannustavat sinua kävelyn arjen matkoilla?  
(valitse 1–3 tärkeintä)



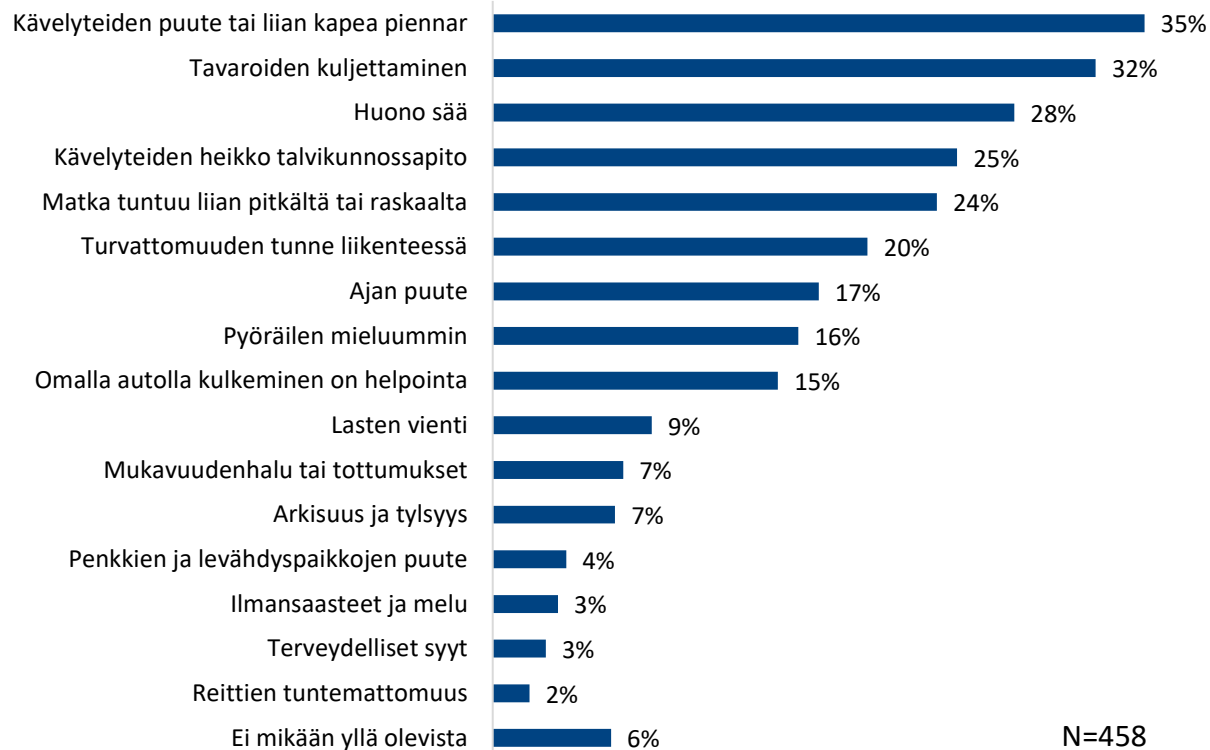
## Tärkeimmät kävelyn kannustavat tekijät olivat

- kävelyn terveystelliset hyödyt,
- raitis ilma sekä hyvä olo ja
- rentoutuminen.



# Kävelyä estävät tekijät

Mitkä tekijät estävät sinua kävelemästä arjen matkoilla?  
(valitse 1–3 tärkeintä)



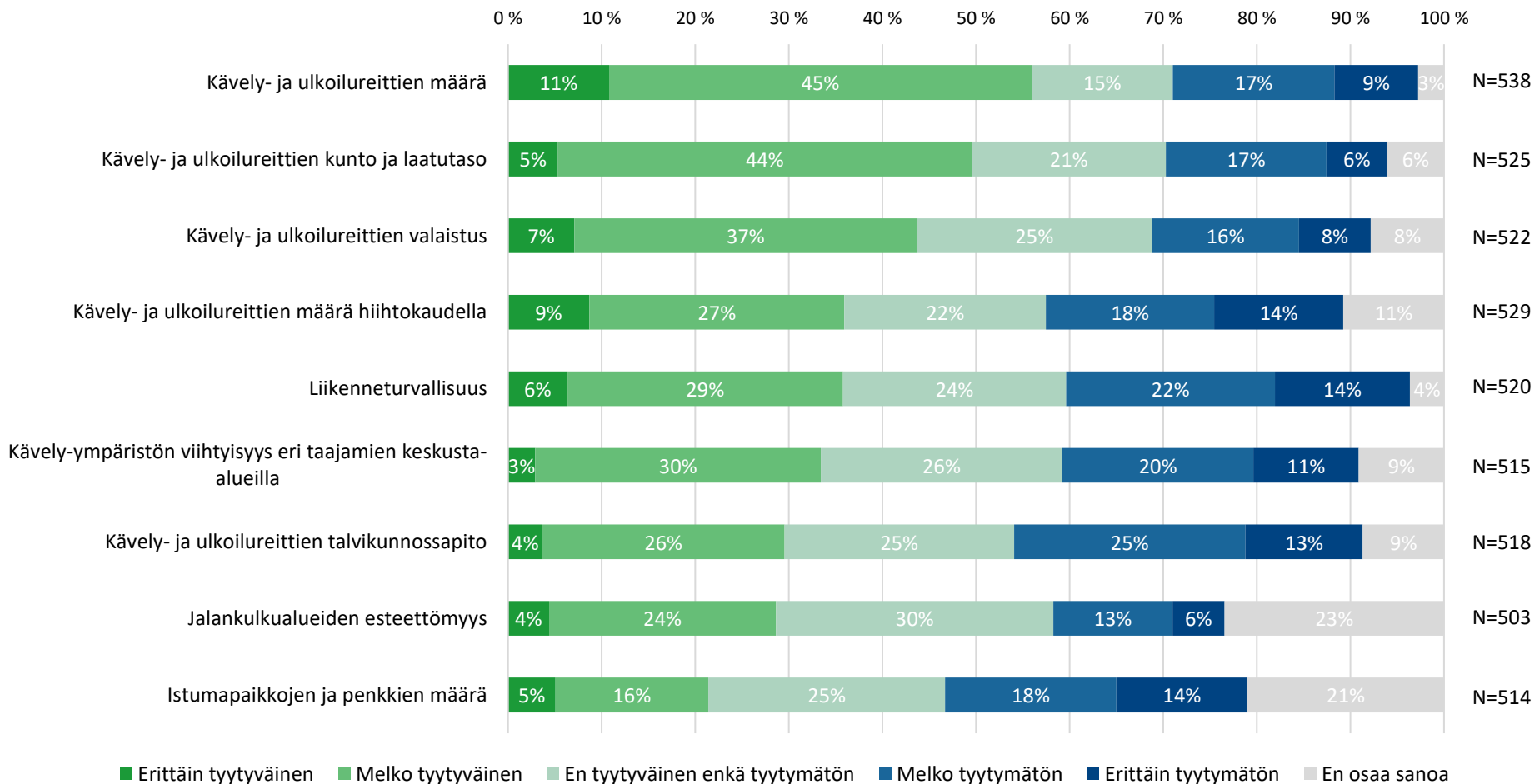
## Merkittävimmät kävelyä estävät tekijät olivat

- kävelyteiden puute tai liian kapea piennar,
- tavaroiden kuljettamisen vaikeus sekä
- huono sää.



# Tyytyväisyys kävelyn osa-alueisiin

Kuinka tyytyväinen olet seuraaviin **kävelyn** osa-alueisiin Nurmijärvellä?



## Tyytyväisimpiä vastaajat olivat

- kävely- ja ulkoilureittien määrään (55 %),
- kuntoon ja laatutasoon (49 %) sekä
- valaistukseen (44 %).



## Vähinten tyytyväisiä oltiin

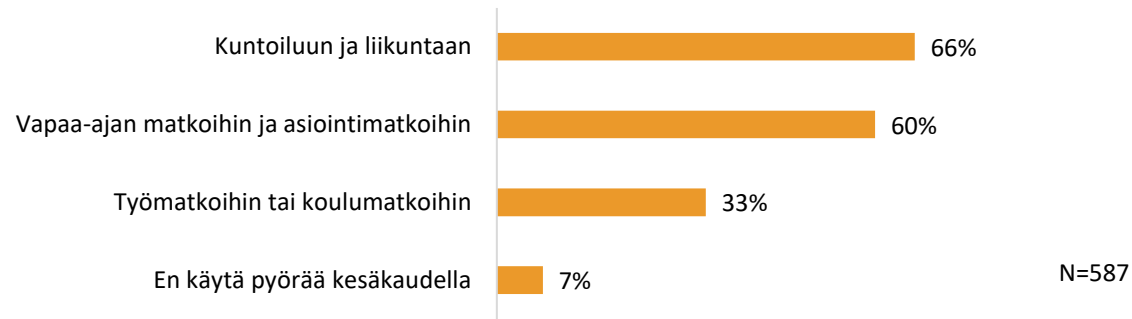
- kävely- ja ulkoilureittien talvikunnossapitoon (38 %),
- liikenneturvallisuuteen (36 %),
- kävelyreittien määrään hiihtokaudella (32 %) sekä
- istumapaikkojen ja penkkien määrään (32 %).





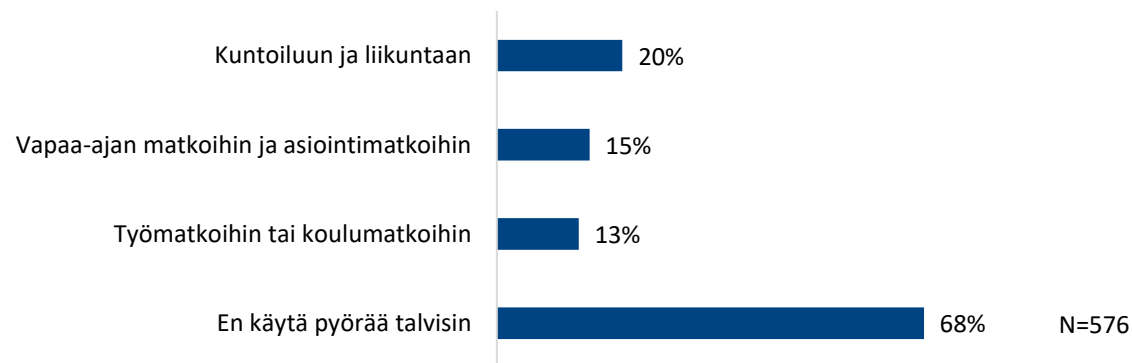
# Pyörän käyttö kesäkaudella ja talvisin

Käytän pyörää useimmiten kesäkaudella  
(touko-syyskuu)...



- **Kesäkaudella** pyörää käytettiin eniten kuntoiluun ja liikuntaan sekä vapaa-ajanmatkoihin.
- Kyselyyn vastanneista alle 18-vuotiaista 68 % käytti kesäkaudella pyörää koulumatkoihin tai työmatkoihin.

Käytän pyörää useimmiten talvisin...



- **Talvisin** pyörän käyttö väheni, ja suurin osa vastaajista ei käyttänyt pyörää lainkaan.
- Alle 18-vuotiaista 73 % ei käyttänyt pyörää talvisin.



# Syyt pyöräillä

Mitkä ovat sinulle tärkeimpiä syitä pyörällä liikkumiseen? (valitse 1–3 tärkeintä)



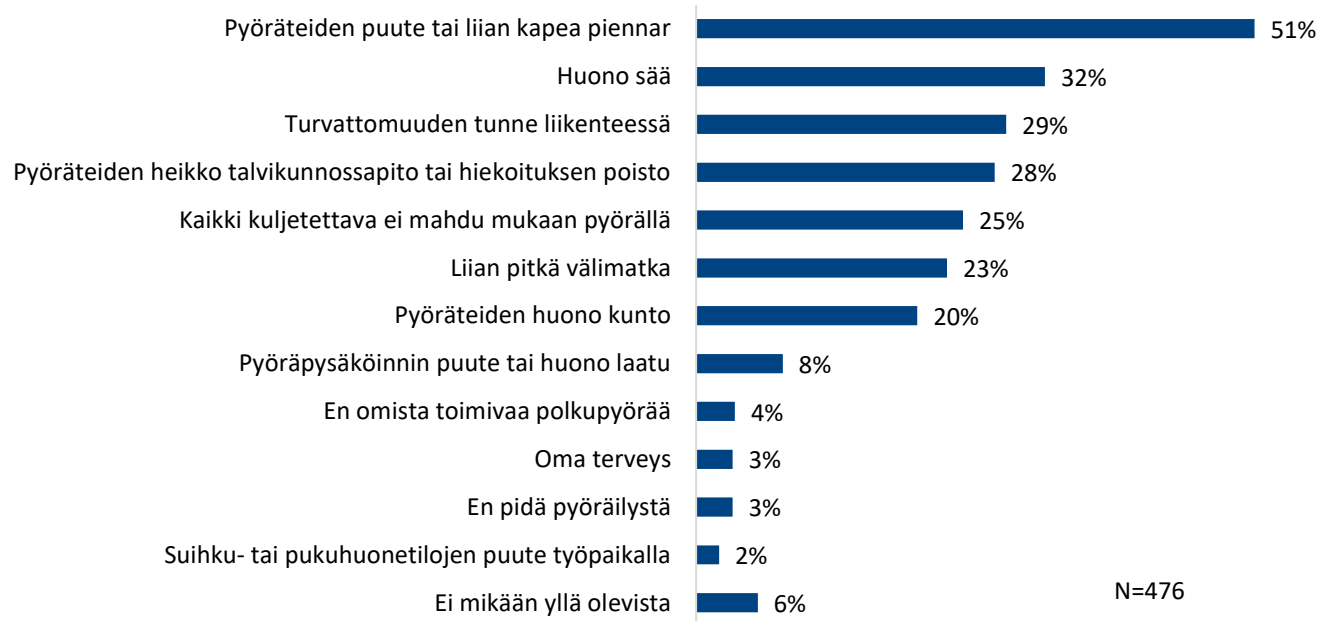
## Tärkeimmät syyt pyörällä liikkumiseen olivat

- ulkoilu ja virkistys,
- myönteisen vaikutukset fyysiseen kuntoon ja terveyteen, sekä
- liikkumisen kätevyys.



# Pyöräilyä vaikeuttavat tekijät

Mitkä tekijät omalla kohdallasi eniten vaikeuttavat pyörällä liikkumista?  
(valitse 1–3 merkittävintä)



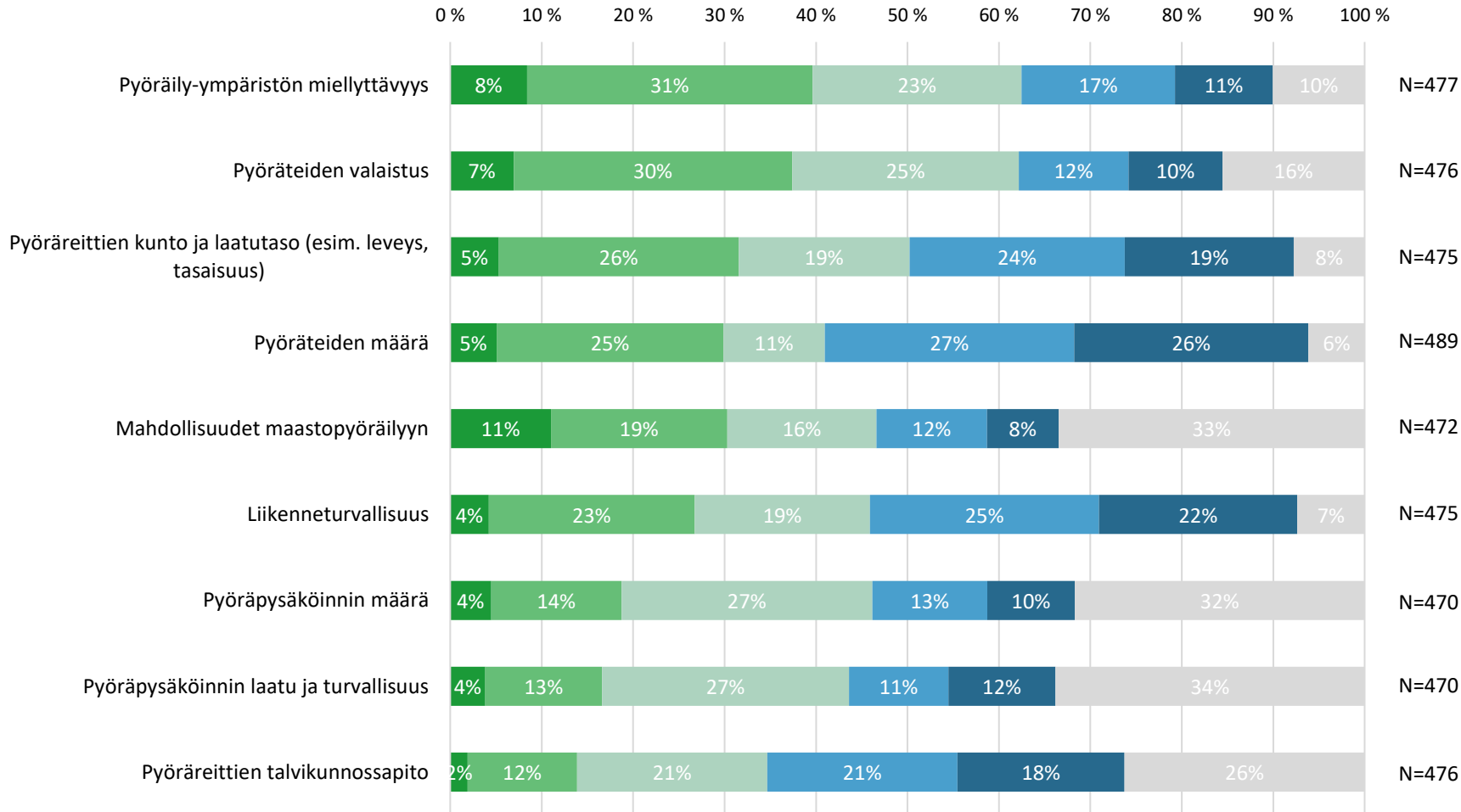
## Eniten pyöräilyä vaikeuttavia tekijöitä olivat

- pyöräteiden puute tai liian kapea piennar,
- huono sää sekä
- turvattomuuden tunne liikenteessä.



# Tyytyväisyys pyöräilyn osa-alueisiin

Kuinka tyytyväinen olet seuraaviin **pyöräilyn** osa-alueisiin Nurmijärvellä?



■ Erittäin tyytyväinen ■ Melko tyytyväinen ■ En tyytyväinen enkä tyytymätön ■ Melko tyytymätön ■ Erittäin tyytymätön ■ En osaa sanoa



## Tyytyväisimpiä vastaajat olivat

- pyöräily-ympäristön miellyttävyyteen (39 %) ja
- pyöriteiden valaistukseen (37 %).



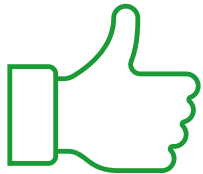
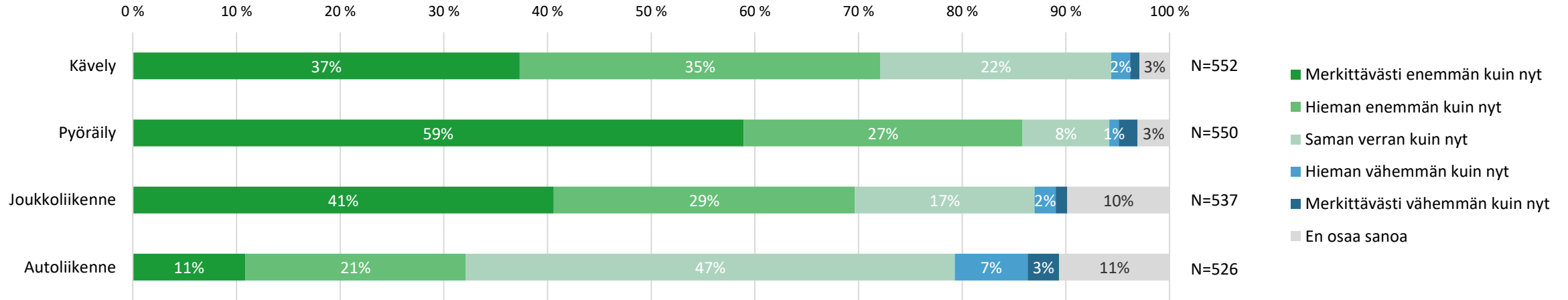
## Vähiten tyytyväisiä oltiin

- pyöriteiden määrään (53 %),
- liikenneturvallisuuteen (47 %) sekä
- pyöräreittien kuntoon ja laatutasoon (43 %).



# Liikennemuotoihin panostaminen kunnassa

Kuinka paljon Nurmijärvellä pitäisi jatkossa panostaa eri liikennemuotoihin?



**86 %** vastaajista panostaisi pyöräilyyn ja **72 %** vastaajista panostaisi kävelyyn merkittävästi tai hieman nykyistä enemmän!



# Käytetyimmät kävely- ja pyöräreitit



# Nurmijärvi

Herunen

## Käytetyimmät kävelyreitit

— Käyttämäni kävelyreitti

Rajamäki

Röykkä

Nurmijärven  
kirkonkylä

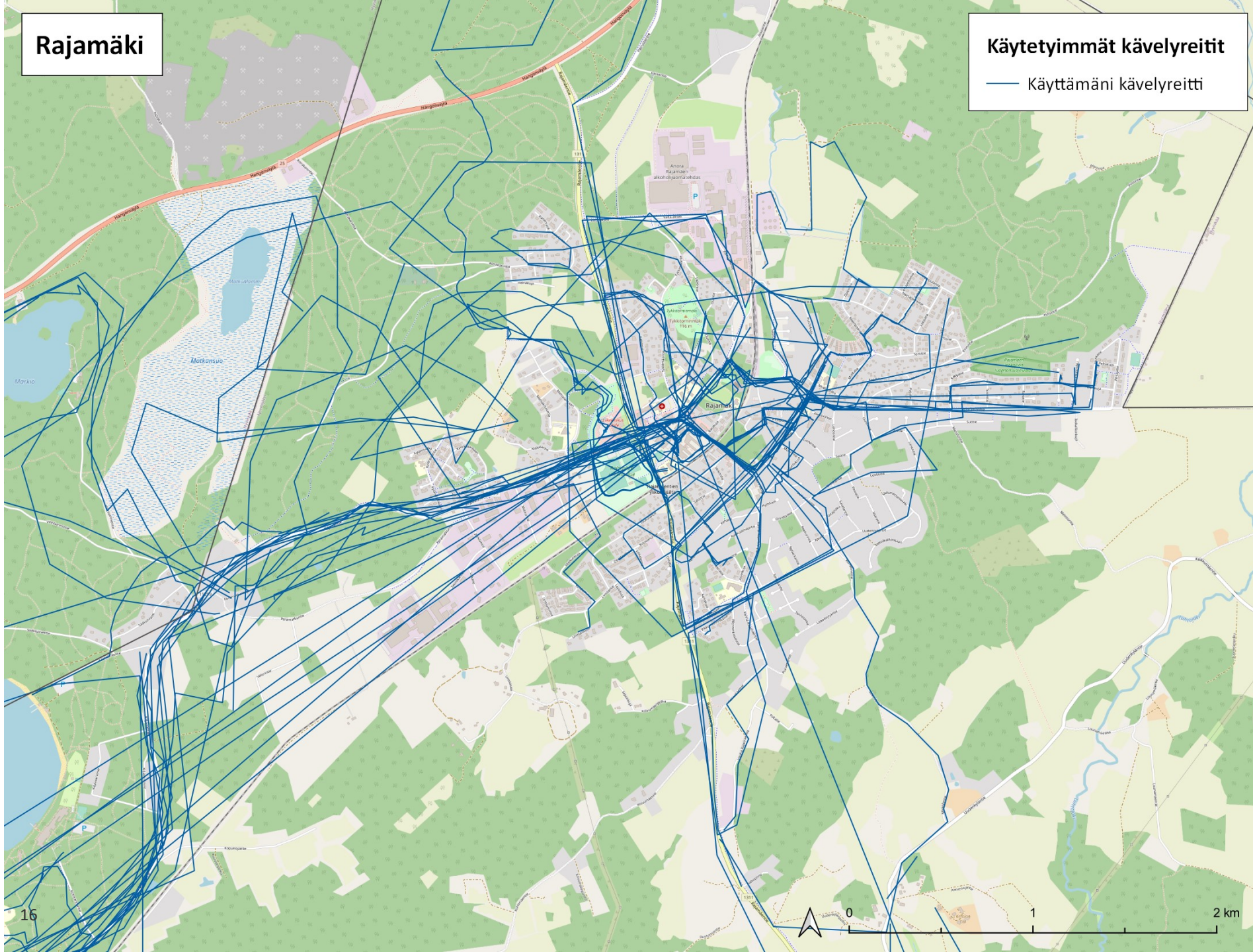
Klaukkala



# Rajamäki

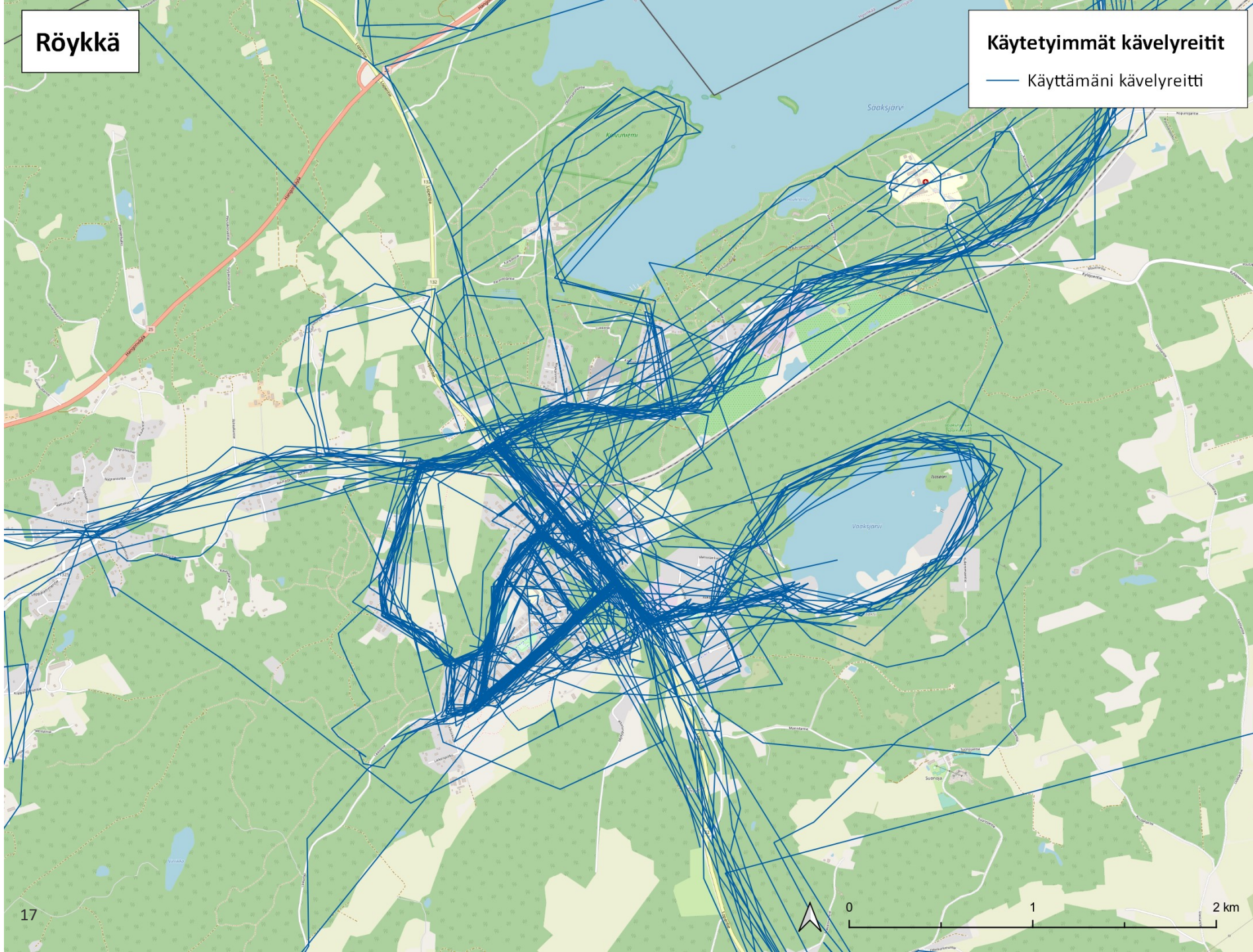
## Käytetyimmät kävelyreitit

— Käyttämäni kävelyreitti





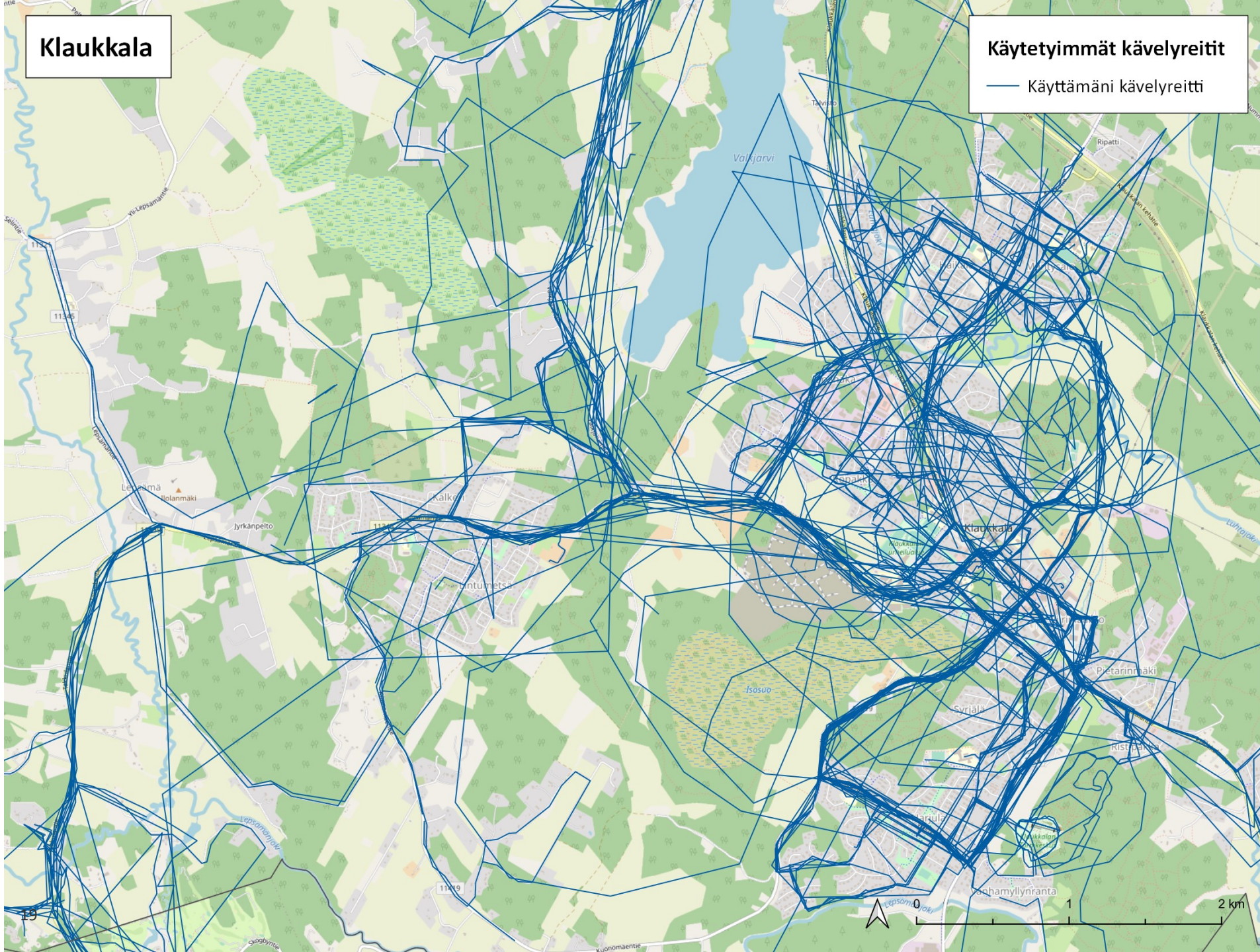
— Käyttämäni kävelyreitti





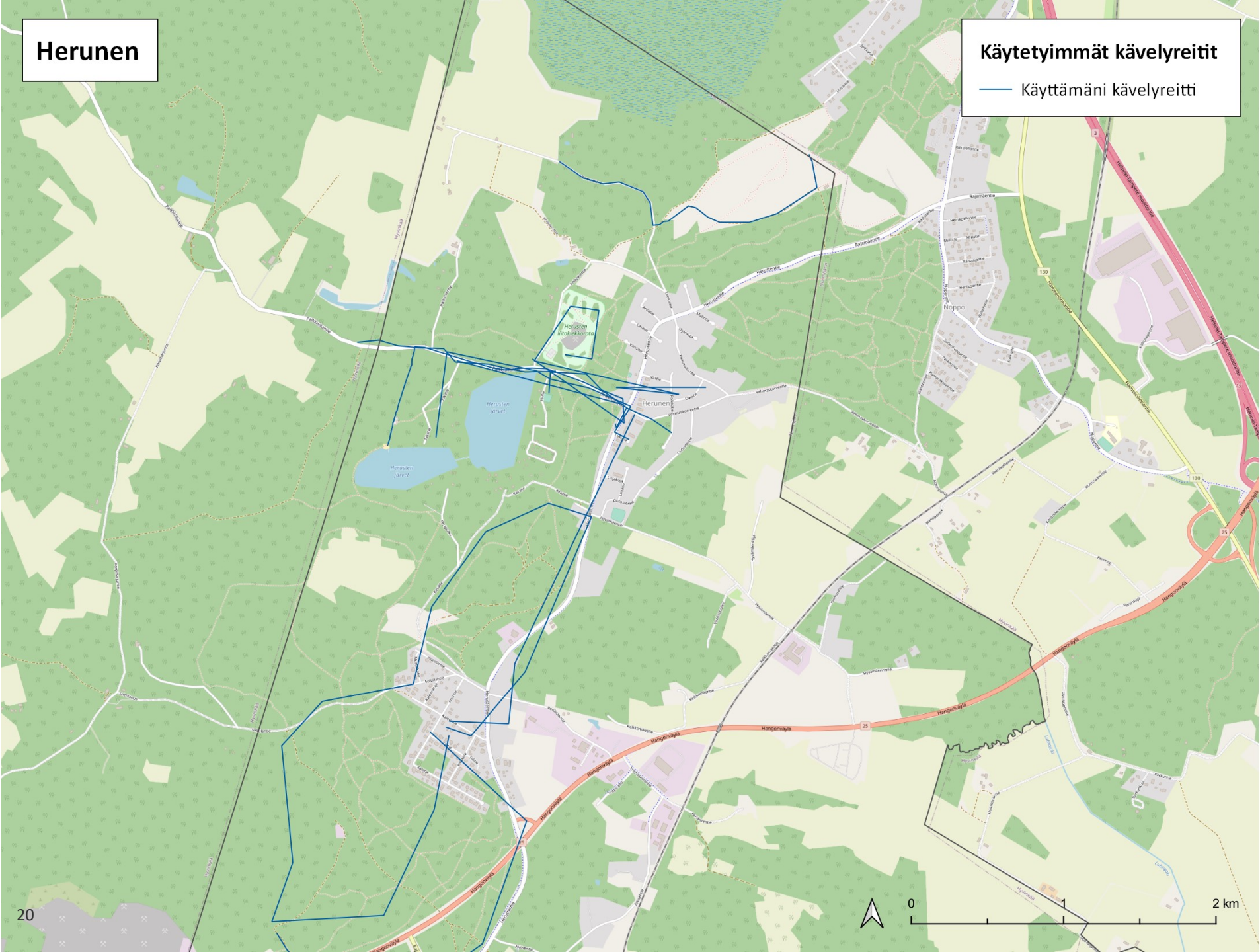
# Klaukkala

**Käytetyimmät kävelyreitit**  
— Käyttämäni kävelyreitti



# Herunen

**Käytetyimmät kävelyreitit**  
— Käyttämäni kävelyreitti



# Nurmijärvi

Herunen

**Käytetyimmät pyöräreitit**  
— Käyttämäni pyöräreitti

Rajamäki

Röykkä

**Nurmijärven  
kirkonkylä**

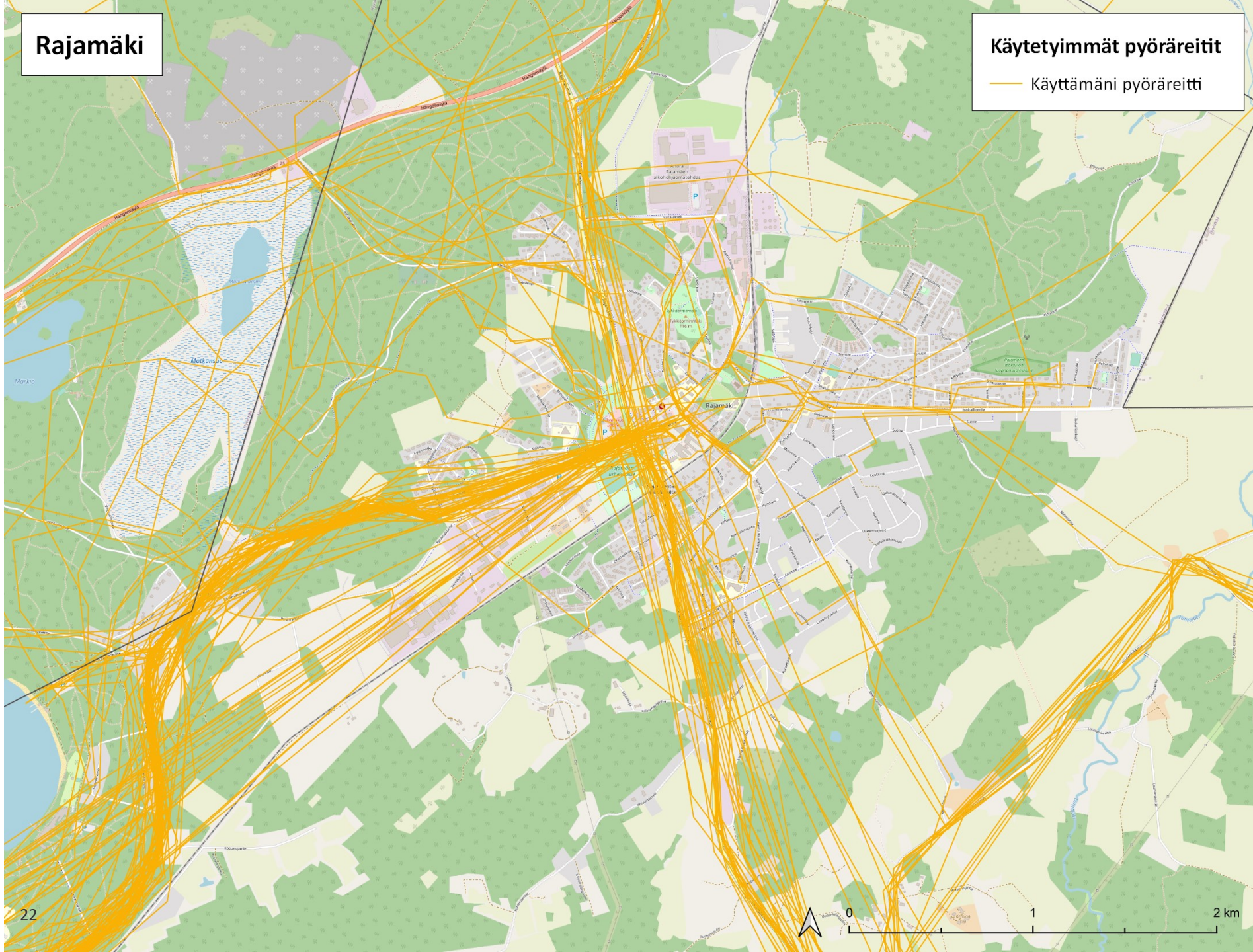
Klaukkala



# Rajamäki

## Käytetyimmät pyöräreitit

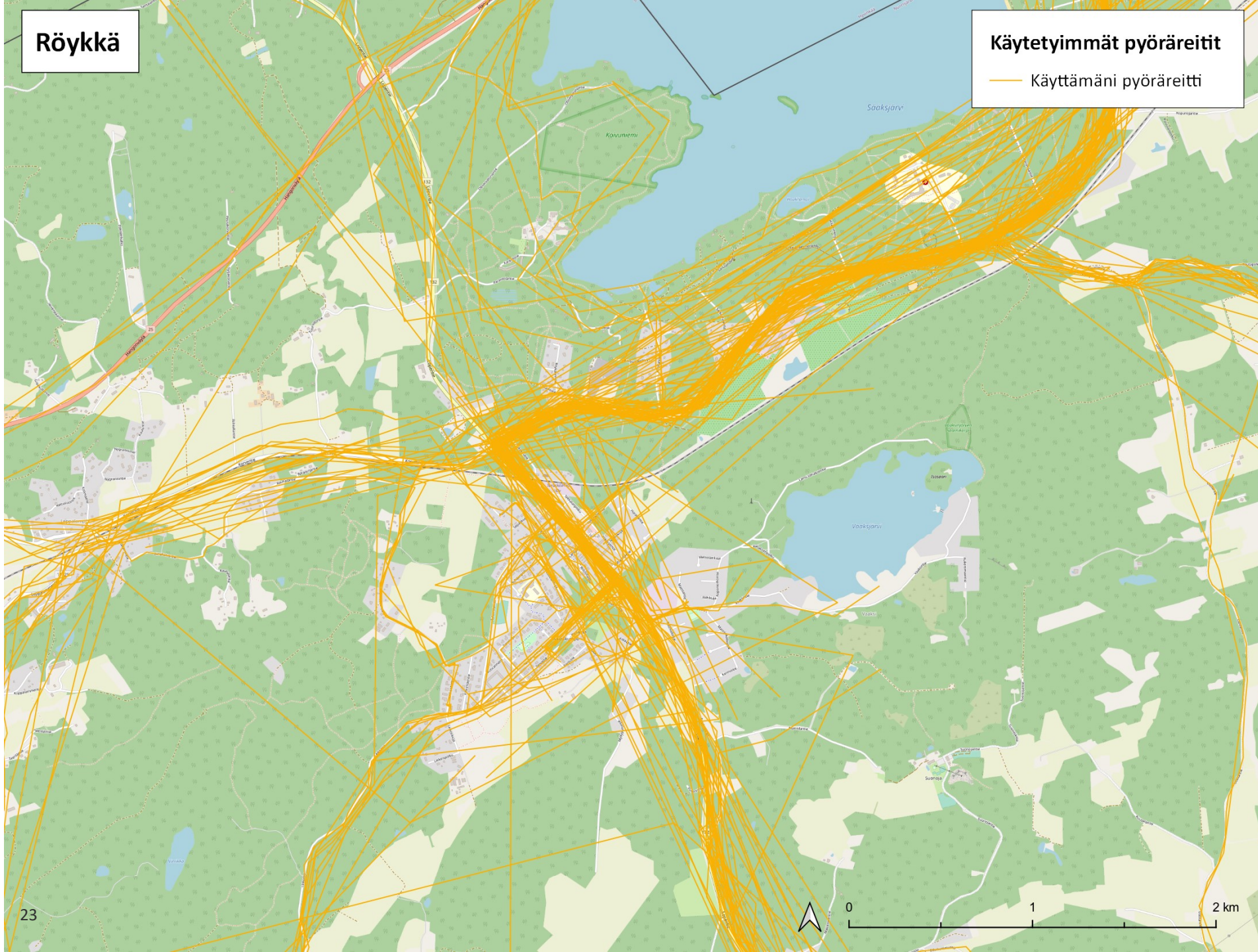
— Käyttämäni pyöräreitti



# Röykkä

## Käytetyimmät pyöräreitit

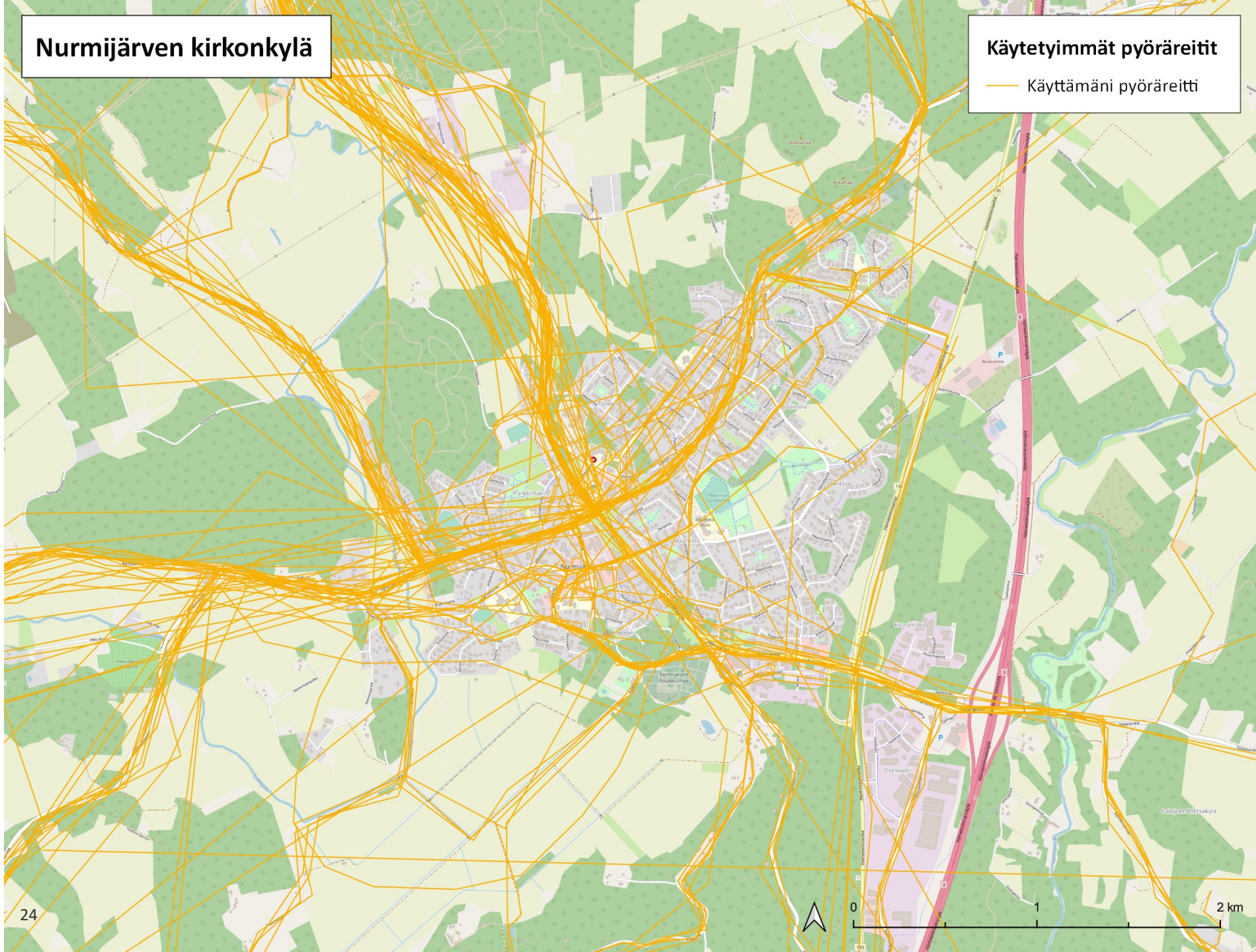
— Käyttämäni pyöräreitti



# Nurmijärven kirkonkylä

## Käytetyimmät pyöräreitit

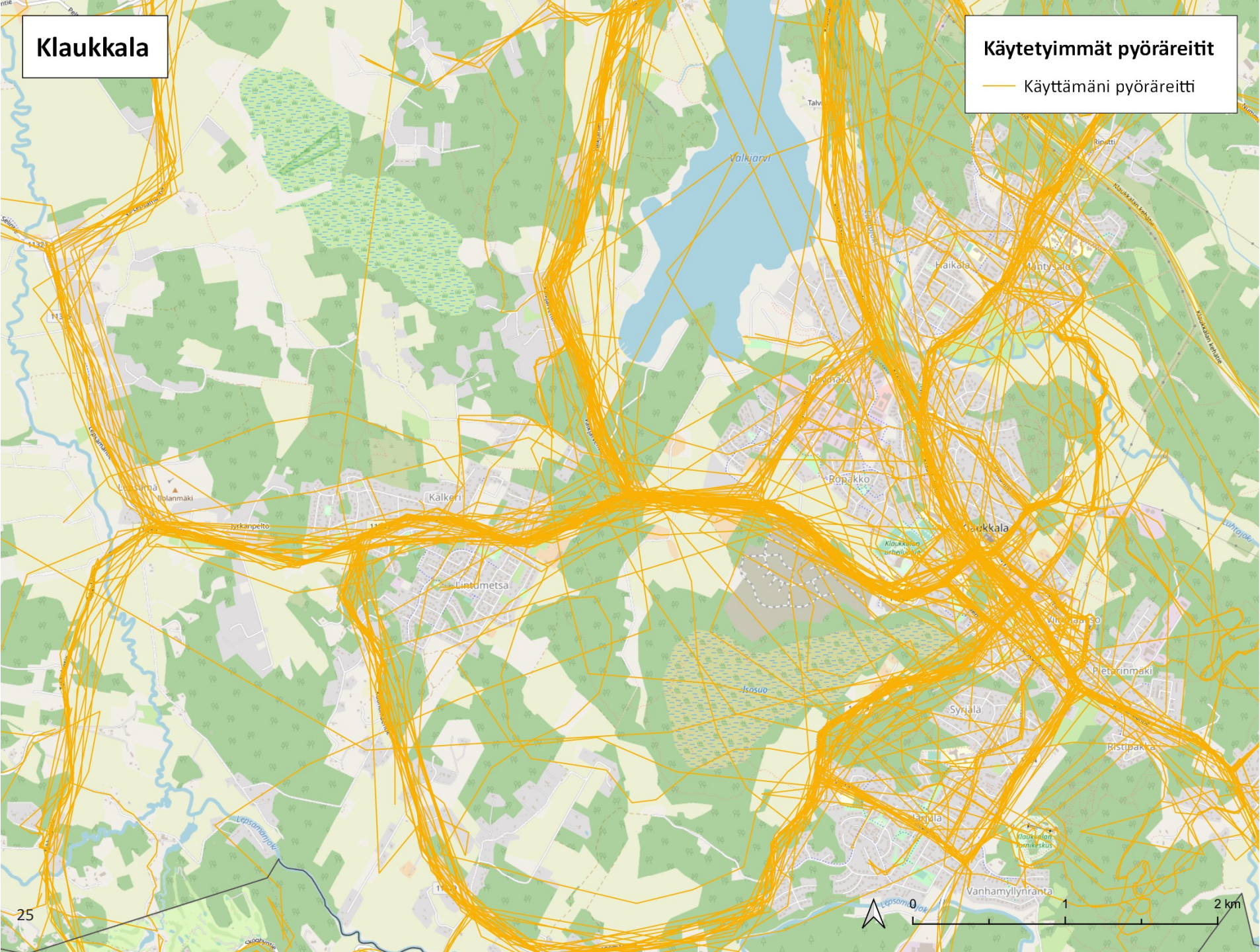
— Käyttämäni pyöräreitti





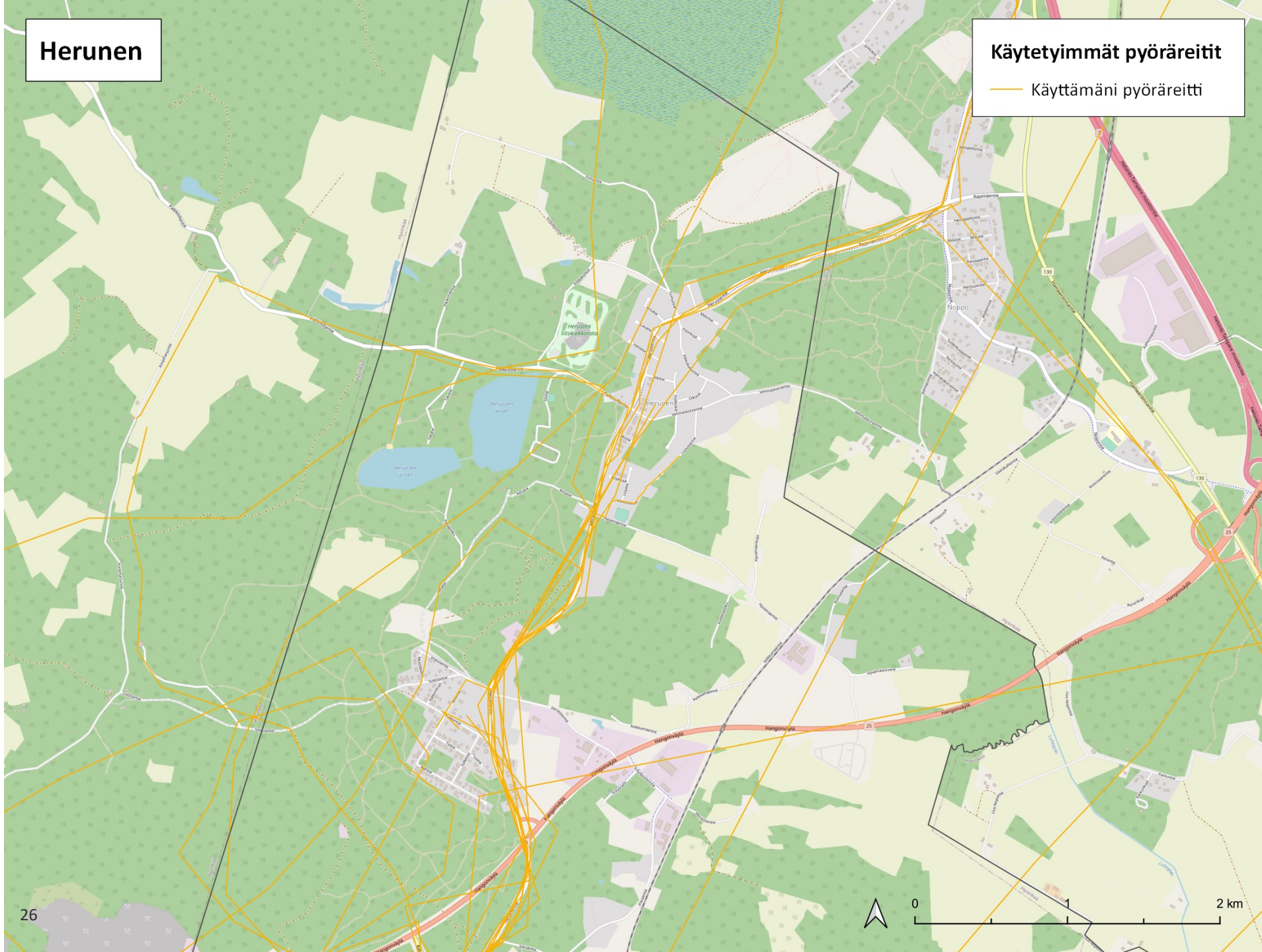
# Klaukkala

**Käytetyimmät pyöräreitit**  
— Käyttämäni pyöräreitti



# Herunen

**Käytetyimmät pyöräreitit**  
— Käyttämäni pyöräreitti



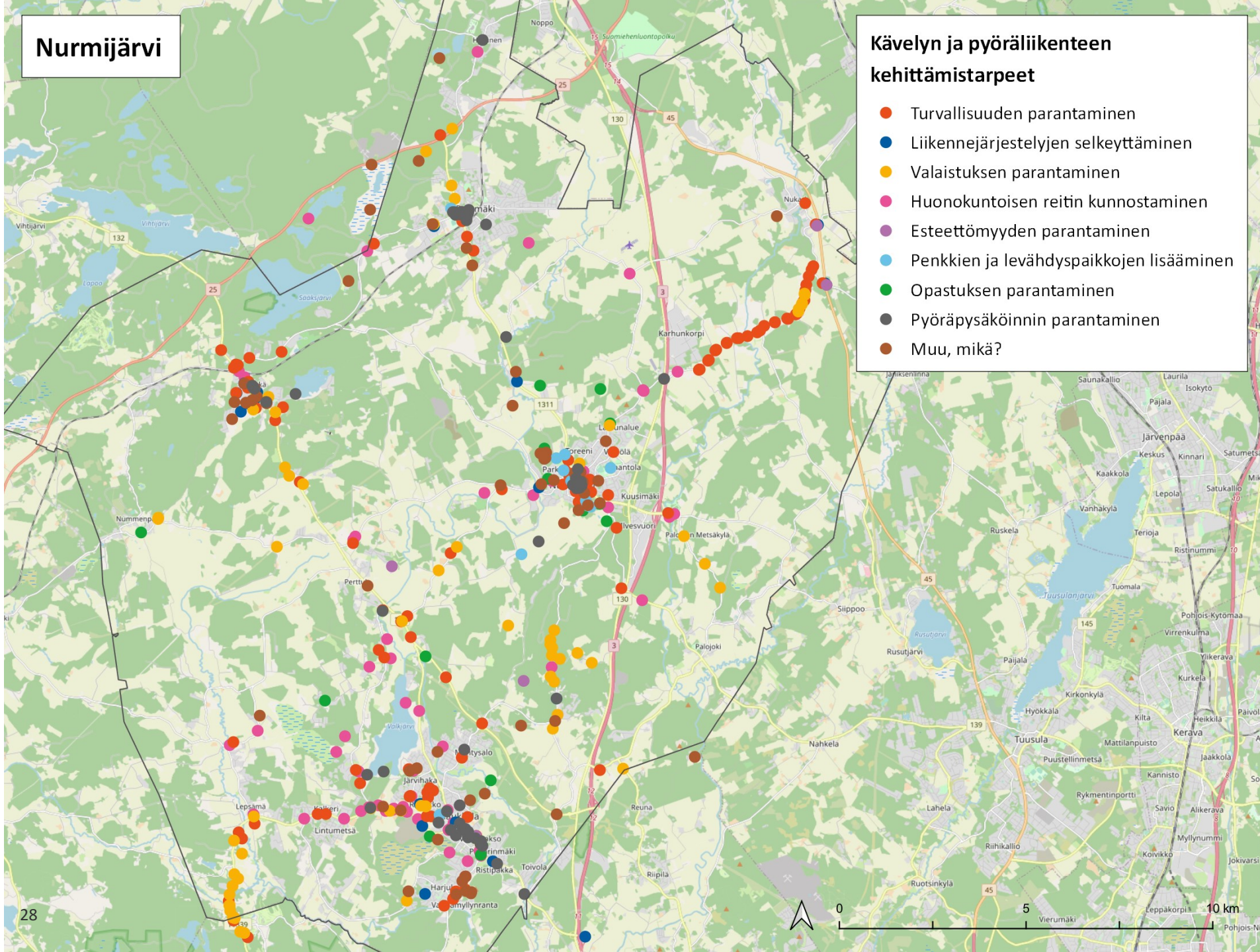
# Kehittämistarpeet kartalla



# Nurmijärvi

## Kävelyn ja pyöräliikenteen kehittämistarpeet

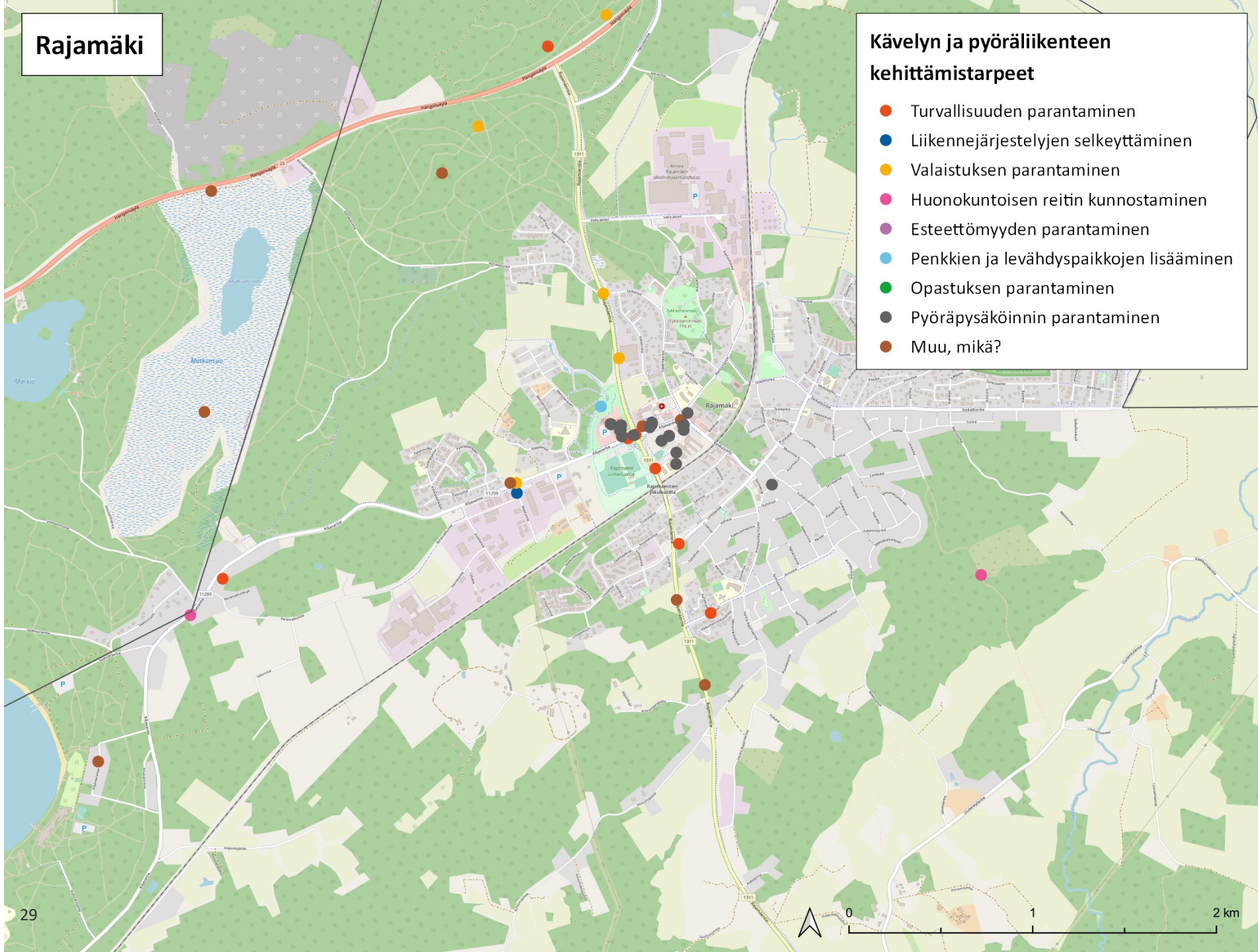
- Turvallisuuden parantaminen
- Liikennejärjestelyjen selkeyttäminen
- Valaistuksen parantaminen
- Huonokuntoisen reitin kunnostaminen
- Esteettömyyden parantaminen
- Penkkien ja levähdyspaikkojen lisääminen
- Opastuksen parantaminen
- Pyöräpysäköinnin parantaminen
- Muu, mikä?



# Rajamäki

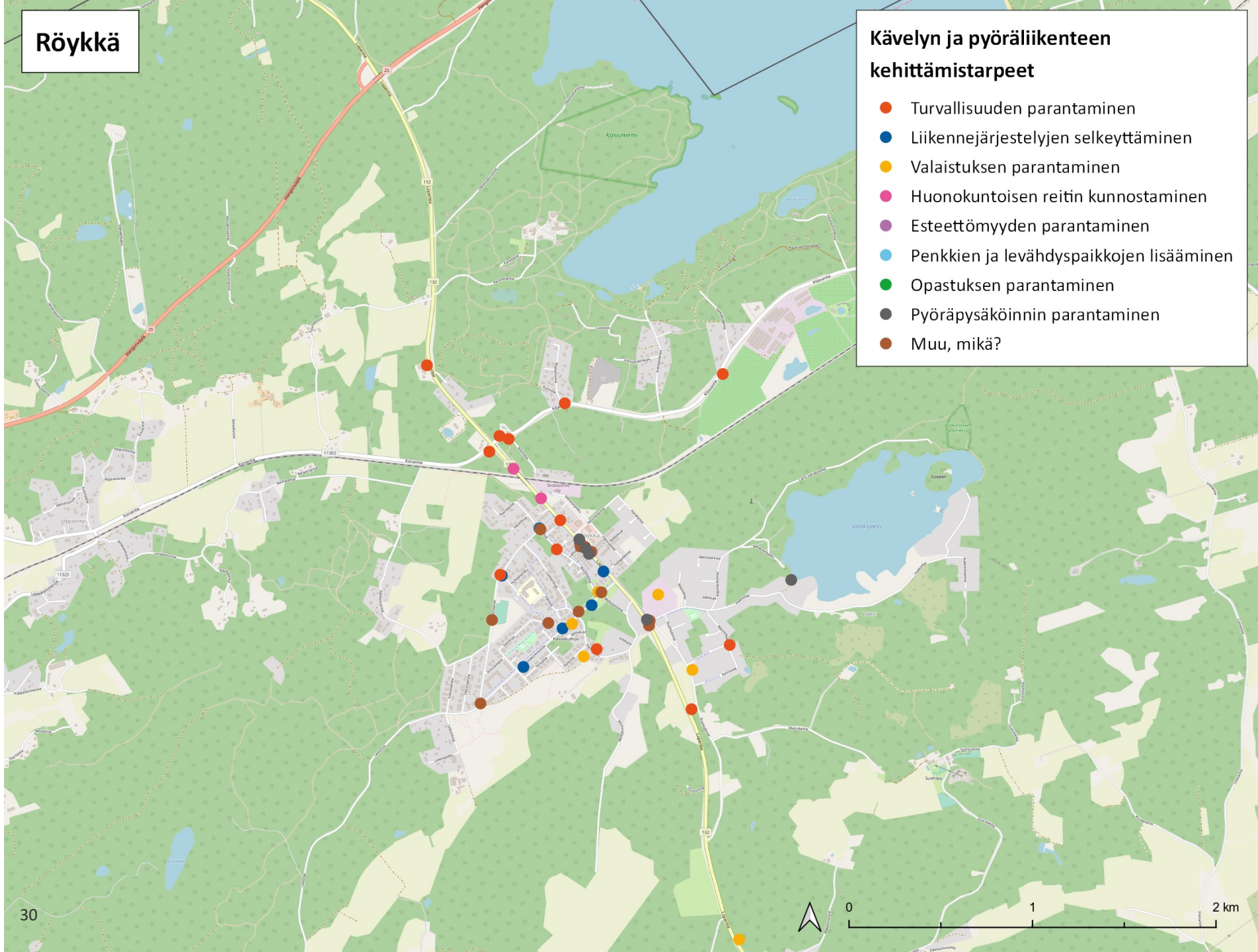
## Kävelyn ja pyöräliikenteen kehittämistarpeet

- Turvallisuuden parantaminen
- Liikennejärjestelyjen selkeyttäminen
- Valaistuksen parantaminen
- Huonokuntoisen reitin kunnostaminen
- Esteettömyyden parantaminen
- Penkkien ja levähdyspaikkojen lisääminen
- Opastuksen parantaminen
- Pyöräpysäköinnin parantaminen
- Muu, mikä?



## Kävelyn ja pyöräliikenteen kehittämistarpeet

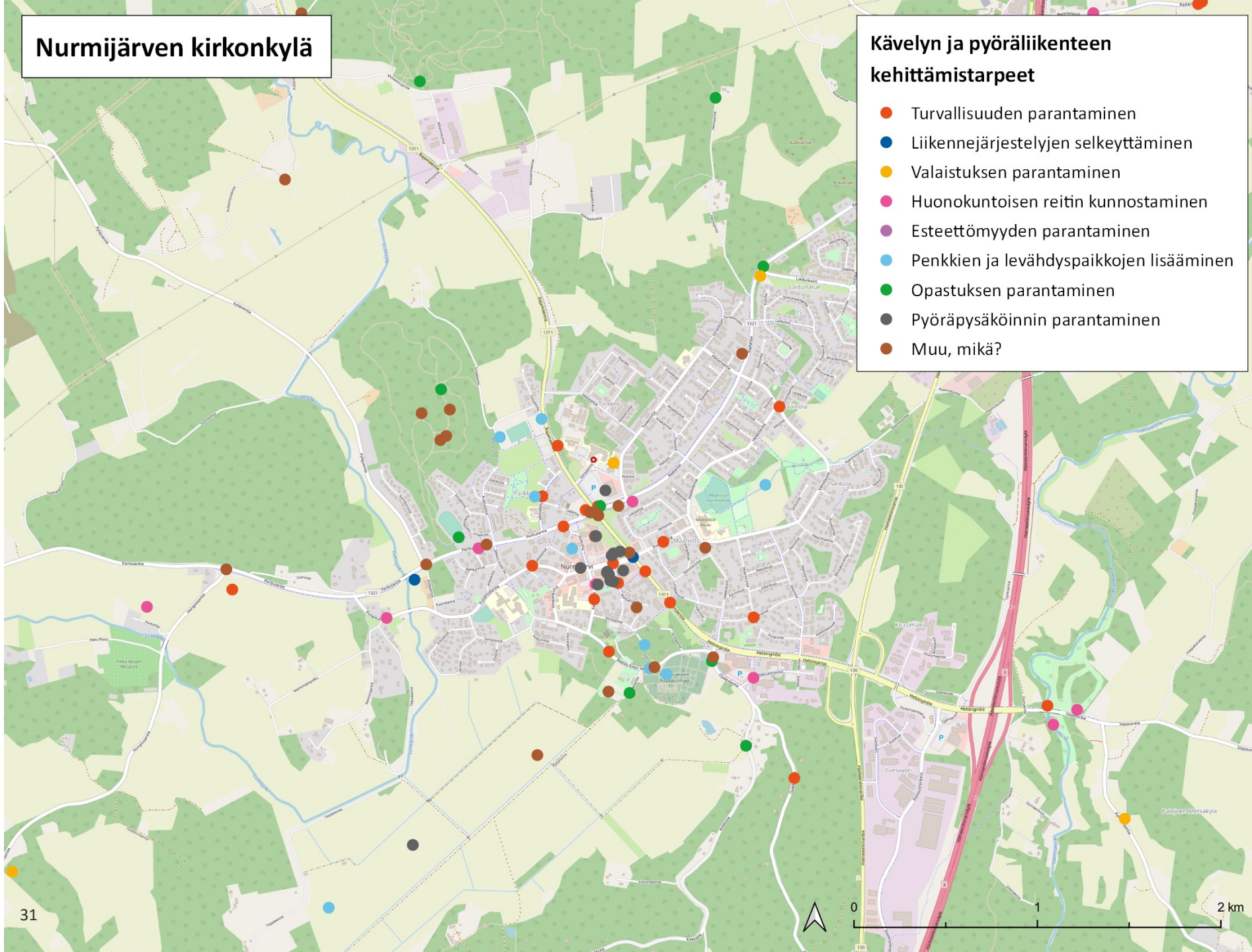
- Turvallisuuden parantaminen
- Liikennejärjestelyjen selkeyttäminen
- Valaistuksen parantaminen
- Huonokuntoisen reitin kunnostaminen
- Esteettömyyden parantaminen
- Penkkien ja levähdyspaikkojen lisääminen
- Opastuksen parantaminen
- Pyöräpysäköinnin parantaminen
- Muu, mikä?



# Nurmijärven kirkonkylä

## Kävelyn ja pyöräliikenteen kehittämistarpeet

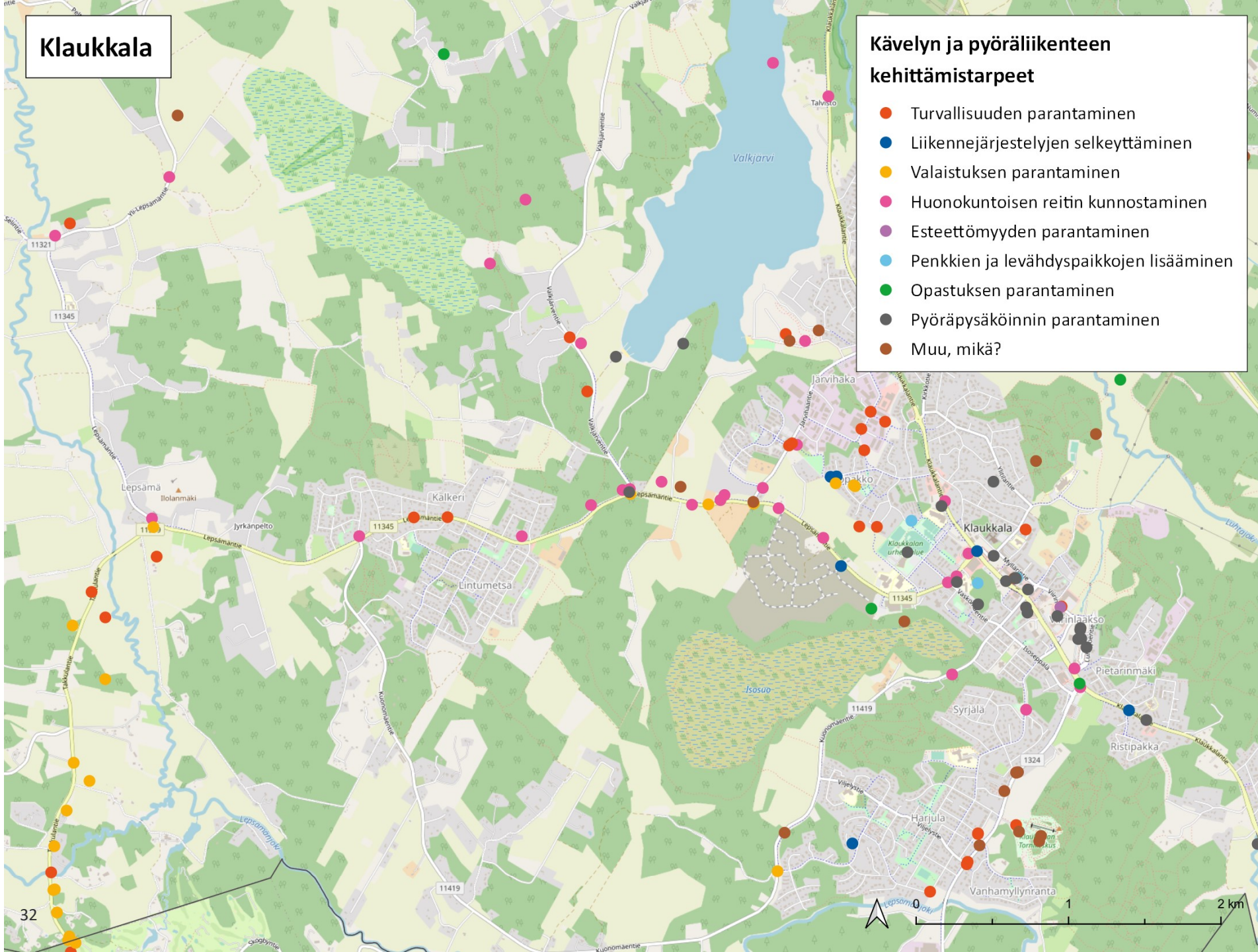
- Turvallisuuden parantaminen
- Liikennejärjestelyjen selkeyttäminen
- Valaistuksen parantaminen
- Huonokuntoisen reitin kunnostaminen
- Esteettömyyden parantaminen
- Penkkien ja levähdyspaikkojen lisääminen
- Opastuksen parantaminen
- Pyöräpysäköinnin parantaminen
- Muu, mikä?



# Klaukkala

## Kävelyn ja pyöräliikenteen kehittämistarpeet

- Turvallisuuden parantaminen
- Liikennejärjestelyjen selkeyttäminen
- Valaistuksen parantaminen
- Huonokuntoisen reitin kunnostaminen
- Esteettömyyden parantaminen
- Penkkien ja levähdyspaikkojen lisääminen
- Opastuksen parantaminen
- Pyöräpysäköinnin parantaminen
- Muu, mikä?





## Kävelyn ja pyöräliikenteen kehittämistarpeet

- Turvallisuuden parantaminen
- Liikennejärjestelyjen selkeyttäminen
- Valaistuksen parantaminen
- Huonokuntoisen reitin kunnostaminen
- Esteettömyyden parantaminen
- Penkkien ja levähdyspaikkojen lisääminen
- Opastuksen parantaminen
- Pyöräpysäköinnin parantaminen
- Muu, mikä?



# Kehittämistarpeet kartalla

Puuttuvat kävely- ja pyörätiet  
sekä ulkoilureitit



# Nurmijärvi

## Puuttuvat yhteydet

— Puuttuvan kävely- ja pyörätien rakentaminen

Röykkä-Rajamäki

Perttulantie

Perttula-Röykkä

Hongisojantie

Valkjärventie

Takkulantie

Kuonomäentie

Lahnusentie



0 5 10 km



# Nurmijärvi

## Kävelyn ja pyöräliikenteen kehittämistarpeet

— Puuttuvan ulkoilureitin rakentaminen

