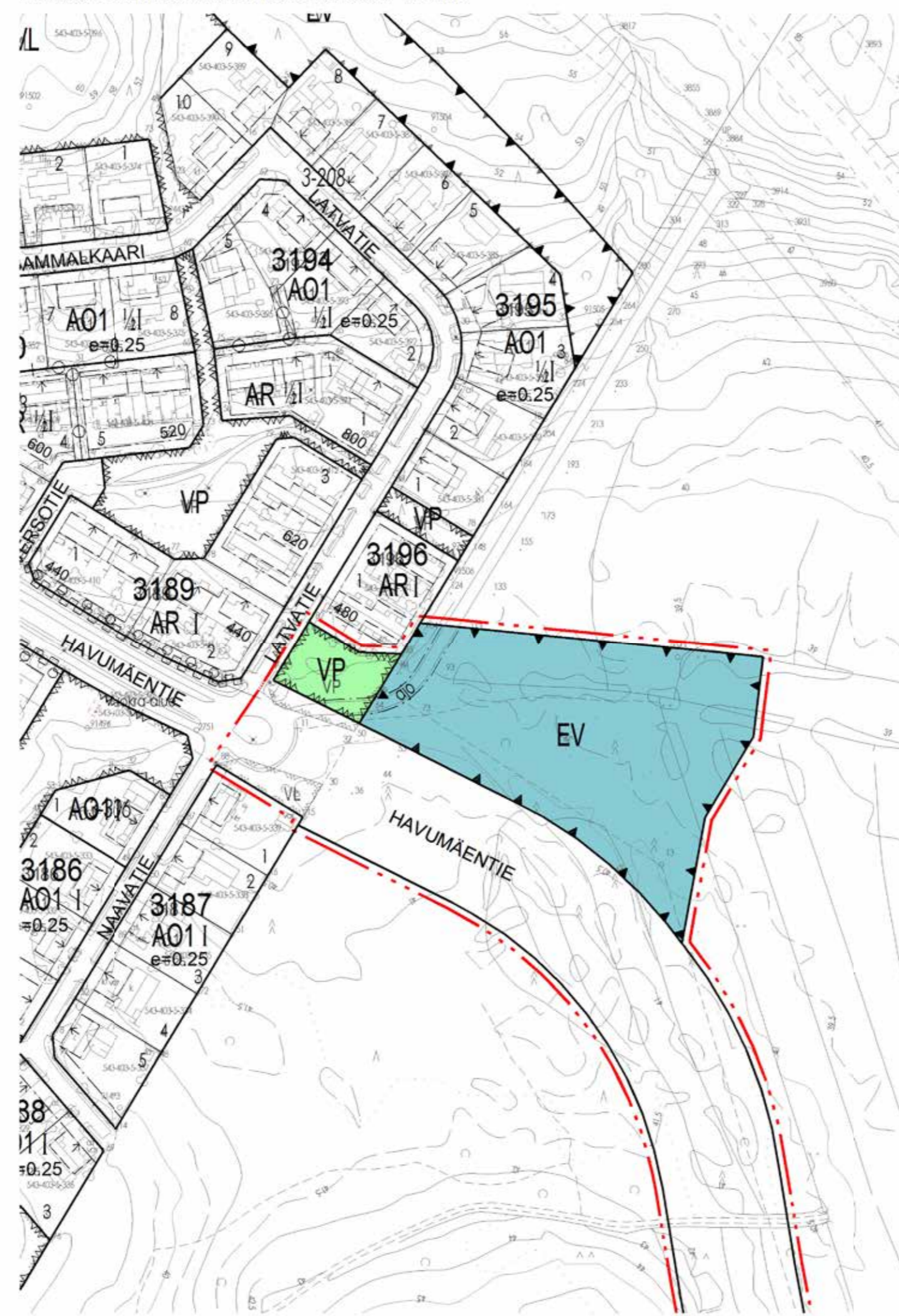
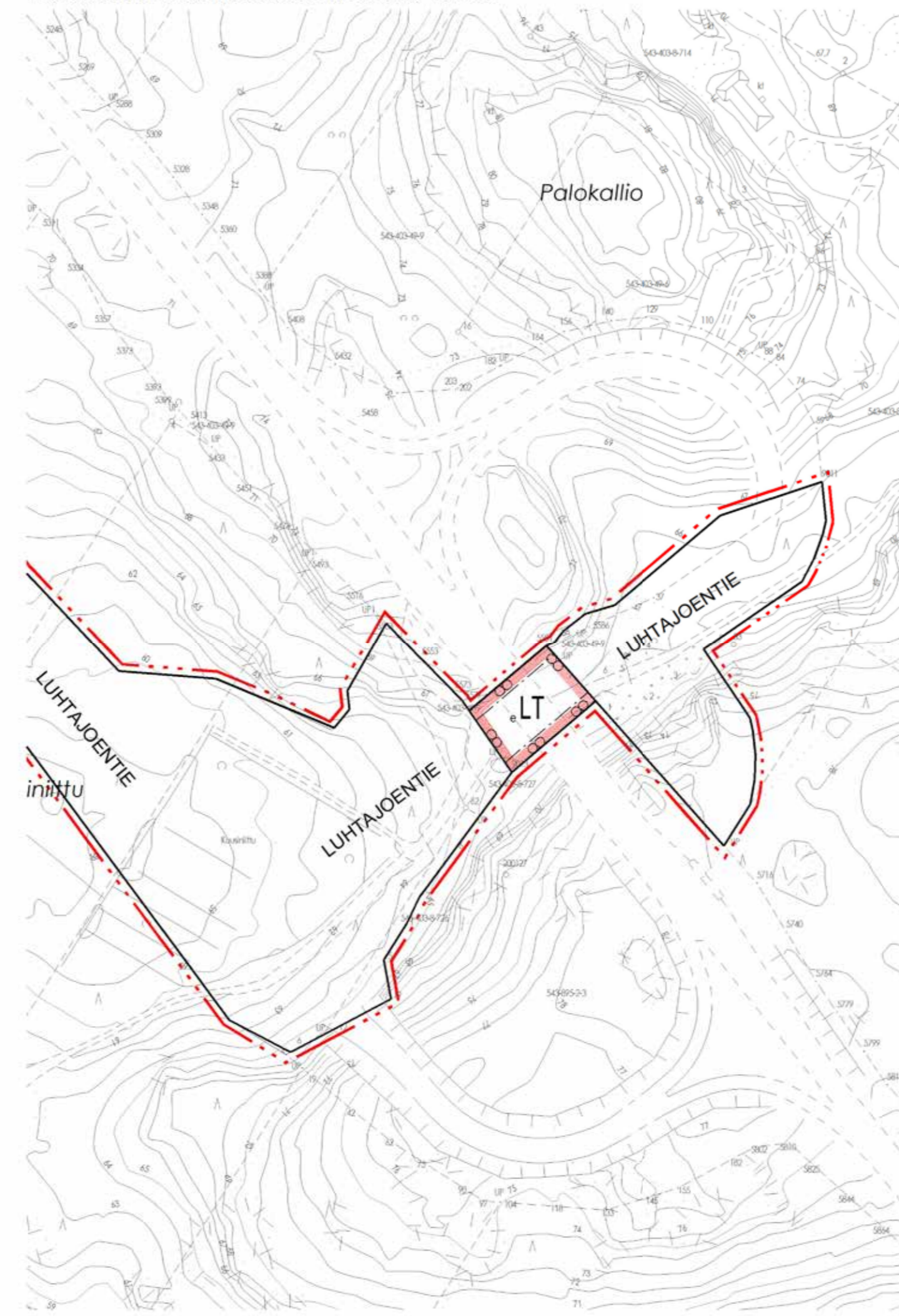


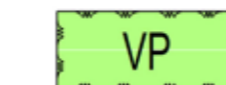
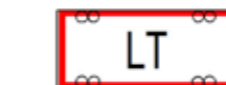

Kaavakartan suurennos luoteisosasta 1:2000




Kaavakartan suurennos kaakkoisosasta 1:2000



Kaavamerkinnt ja -määräykset

-  Puisto.
-  Maantien alue.
-  Suojaviheralue. Hulevesien viivytyksen varattu alue.

 3 m kaava-alueen rajan ulkopuolella oleva viiva.

 Korttelin, korttelinosan ja alueen raja.

LUHTAJOENTIE Kadun nimi

 Katu.

 Ajoyhteys.

 Voimansiirtoalue.

 Eritasoristeys.

Asemakaavan perusteella rakennettava katu tulee sovittaa maisemaan huomioiden Luhtajokilaakson avoin maisema-alue.

Tämä piirustus on täysin sellainen kuin valtuusto on asemakaavan ja sen muutoksen 26.5.2021 (§ 58) hyväksynyt.

Todistaa virallisesti:

Matti Aho
lakiasiantuntija

NURMIJÄRVI

KLAUKKALA, Luhtajoentie-Havumäentie

Asemakaava koskee Klaukkalan kylän tiloja Gunnari 543-403-3-508, Sammalmäki 543-403-5-396, Niinisalo 543-403-5-422, Kalliomaa 543-403-6-26, Isoniitty 543-403-6-85, Koivisto 543-403-8-726, Koivisto III 543-403-8-727, Klaukka 543-403-19-24, Yliklaukka 543-403-19-31, Peltola 543-403-19-39, Kuusiniitty 543-403-49-9 ja (nimetön) 543-403-49-10.

Asemakaavalla ja asemakaavan muutoksella muodostuu maantie- ja katualueita, puistoa sekä suojaviheraluetta. Puistoalueen pinta-ala pienenee ja Havumäentien päässä oleva lähivirkistysalue poistetaan asemakaavasta.


NURMIJÄRVEN KUNNAN YMPÄRISTÖTOIMIALA
Asemakaavoitus
Nurmijärvellä 6. päivänä huhtikuuta 2021

Taneli Heikkilä
asemakaavapäällikkö

Juha Kanninen
kaavasunnittelija
kaavan laatija

Pohjakartta täyttää Maankäyttö- ja rakennuslain 54 a §:n asettamat vaatimukset ja on ajantasalla.

Riku Hellgren
kiinteistöinsinööri

 NURMIJÄRVEN KUNTA Ympäristötoimiala Asemakaavoitus	Vireilletuloim.	14.2.2018		
	Asrak.ltk.	12.6.2018		
	KH	25.6.2018		
	Alust.nöhtl.	5.7.-31.8.2018		
	Asrak.ltk.	21.5.2019, 15.12.2020		
	KH	18.1.2021		
	Julk.nöhtl.	3.2.-14.3.2021		
	Asrak.ltk.	6.4.2021		
	KH	3.5.2021		
	KV	26.5.2021		
	Kuulutus	19.12.2022		
	Piir.no	3-340		
Suunnittelut	Juha Kanninen	Koordinaattijärjestelmä ETRS-GK25	MK	1:5000
Piirtänyt	Juha Kanninen	Korkeusjärjestelmä N2000		