

Rakentamistapaohjeet on tehty täydentämään asemakaavaa. Rakentamistapaohjeiden tarkoitus on havainnollistaa kaavamääräyksiä ja ohjata hyvän asuin ympäristön muodostumiseen. Ne ohjaavat esimerkein ja havainnekuvin tontin suunnittelua, rakennusten sijoittelua, pihajärjestelyjä ja rakennusten arkkitehtuuria tavoitteena yhtenäinen rakennustapa, viihtyisyys ja toimivuus alueella.

Rakennusten arkkitehtuuri

Rakennusten arkkitehtuurin tulee olla rauhallista ja selkeää.

Voimakkaita tyyllilainauksia sekä runsasta koristelua räystäällä ja ikkunoiden ympärillä ja pilareissa tulee välttää ja julkisivulaudoituksen tulee olla koko julkisivun korkeudelta pääasiassa yhdensuuntainen. Räystäään tulee olla avoräystä. Ikkunoiden ulkopuitteen runsasta jaottelea tulee välttää.

Tontit ja pihat tulee rajata pääasiassa pensasaidoin. Tonttien ja pihojen välissä sallitaan kuitenkin myös aidat ja säleiköt.

Jätteille tulee varata erillinen aitaus tonttiliittymän läheisyyteen. Aitauksen ulkoasu tulee sovittaa tontin rakennuksiin.

Väritys

Rakennusten väritys alueella on suunniteltu siten, että muodostuu yhteensopivista sävyistä koostuva kokonaisuus.

Alueen värisävyt on esitetty tekstissä ja värimalleina. Esitetyt värit saattavat painoteknisistä syistä poiketa alkuperäisistä. Värisävy kannattaa tarkistaa kaupan värimallista ennen maalin ostamista.

Seinien pääväreinä tulee käyttää vaaleita murrettuja sävyjä kuten vaalea harmaa ja vaalea kitti tai tummia sävyjä kuten tumma punainen ja harmaa

Ovissa, parvekkeen kaiteissa sekä julkisivuaiheissa voi käyttää tehostevärejä.

Tehosteväreinä voi käyttää kuultopuunsuojavärejä sekä voimakkaampia värejä.

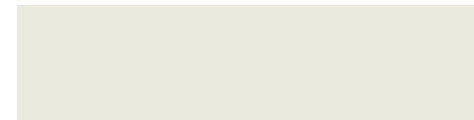
Katon tulee olla konesaumattu peltikate tai poltettu kattotiili.

Värit: Tumman harmaa ja punainen.

Sokkelin tulee olla pinnoitettua betonia tai harkkoa, väri vaalea harmaa.

Ikkunoiden (ja ovien) puitteiden ja karmin väri tulee olla vakiovalkoinen, vaalean harmaa, tummanharmaa tai vaalean ruskean kuultopuunsuojan värinen.

Avoräystään osien tulee olla vaaleita, harmaita tai vaaleanruskean kuultopuunsuojan värisiä.



NCS S 1002 Y



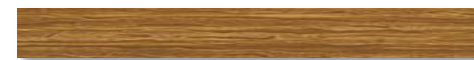
NCS S 2005 Y



NCS S 5040 Y90R



NCS S 7502 B



Nurmijärven kunta
Asemakaavoitus ja tekninen suunnittelu
PL 37 (Keskustie 2 B)
01901 Nurmijärvi
www.nurmijarvi.fi

Pikimetsän pientaloalueen rakentamistapaohjeet, pohjoinen osa (korttelit 3074, 3075, 3082)



Asuminen, oleskelu ja leikki sijoittuvat suuren osan vuotta myös ulkosalle. Rinteessä riveinä sijaitsevat rakennukset ja länteen suuntautuvat reilun kokoiset pihat tarjoavat aurinkoisen paikan leikkiä ja oleskella.

Pikimetsän uusi pientaloalue sijaitsee n. 2 km:n päässä Klaukkalan keskustasta ja sen palveluista. Alue toteutetaan ns. aluerakentamiskohteena, eli se toteutetaan pääosin yhden toteuttajan toimesta

Asemakaavassa on pyritty huomioimaan alueen maastonmuotojen ja ilmansuuntien lisäksi toteutettavuus, myytävyyys ja ennen kaikkea asumismukavuus.

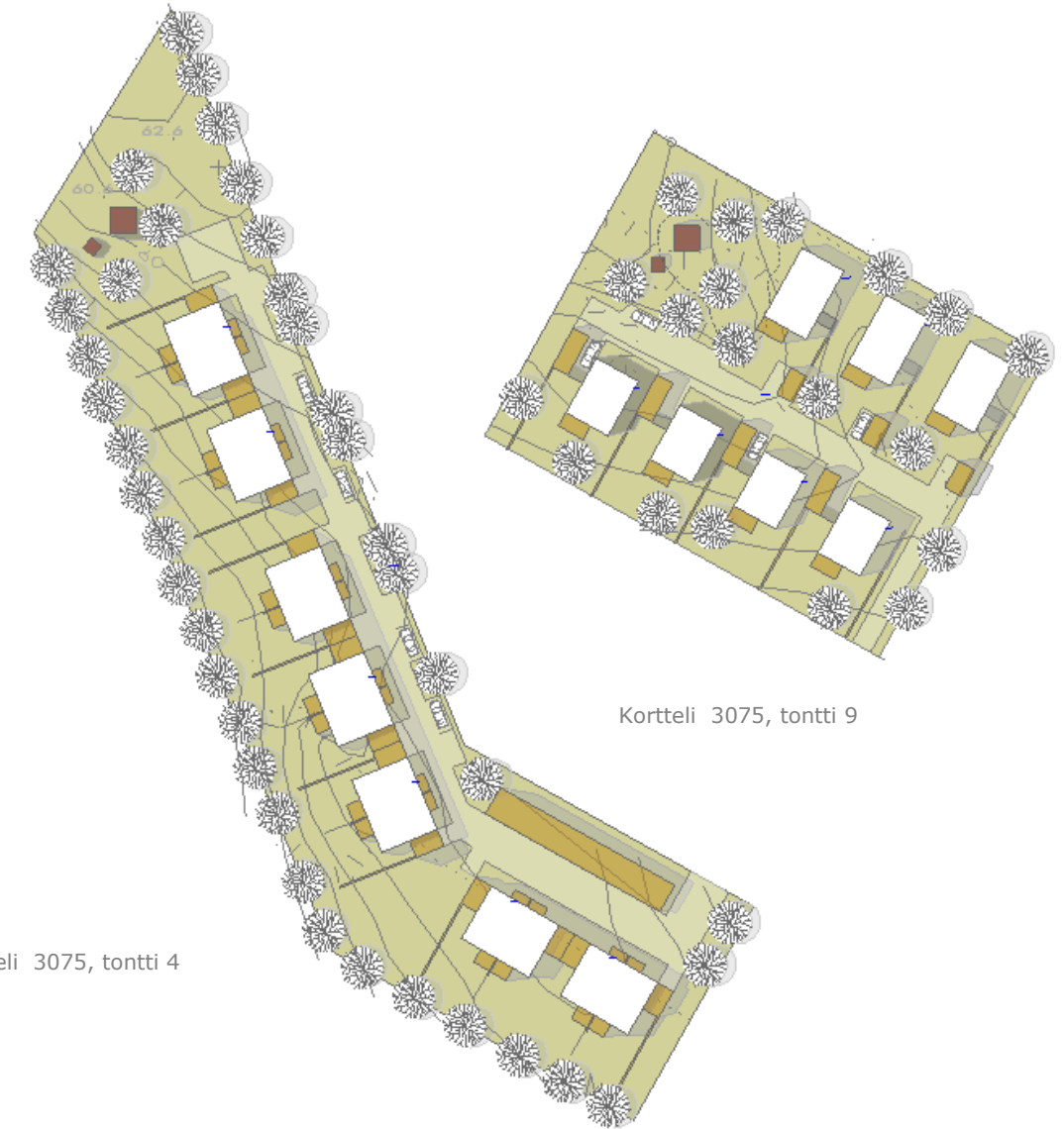
Nurmijärvelle muuttava perhe etsii usein tilaa, viihtyisyyttä, valoa ja asumisen väljyyttä sekä toimivaa arkea lasten ja päivittäisten askareiden kanssa. Nämä erityisesti perheille tärkeät asiat on asemakaavassa nostettu etusijalle. Oma piha ja ilta-auringon valo ovat monelle asukkaalle tärkeitä. Myös riittävät säilytystilat ja asunnon saavutettavuus autolla vaikuttavat oleellisesti asumismukavuuteen.



Pohjoinen alue havainnekuvana. Rakennusryhmien oleskelupihat ja pääoleskelutilat aukeavat lounaaseen.



Havainnekuva rinteessä sijaitsevista rakennusriveistä leikkauskuvan muodossa.



Kortteli 3075, tontti 4

Kortteli 3075, tontti 9

Esimerkkilotit kaavamääräysten mukaan toteutettuna.

Koska pientalo alue sijaitsee hieman kauempana Klaukkalan keskustasta, on kaavassa määrätty seuraavia asumisen laatuun vaikuttavia määräyksiä:

- Asuntojen pääoleskelutilat ja asuntokohtaiset pihat tulee suunnata etelään ja länteen.
- Asuntokohtaisten pihojen tulee olla vähintään 8m syviä mitattuna julkisivusta asuntokohtaisen pihan rajalle.
- Pari- ja erillistaloissa vähintään yhden auton autopaikan tulee sijoittua asunnon sisäänkäynnin läheisyyteen.
- Asuntokohtaisten kylmien varastotilojen, jotka sijaitsevat asuntojen yhteydessä, tulee olla suuruudeltaan vähintään 4 k-m². Näitä asuntokohtaisia kylmiä varastoja ei lasketa rakennusoikeuteen.