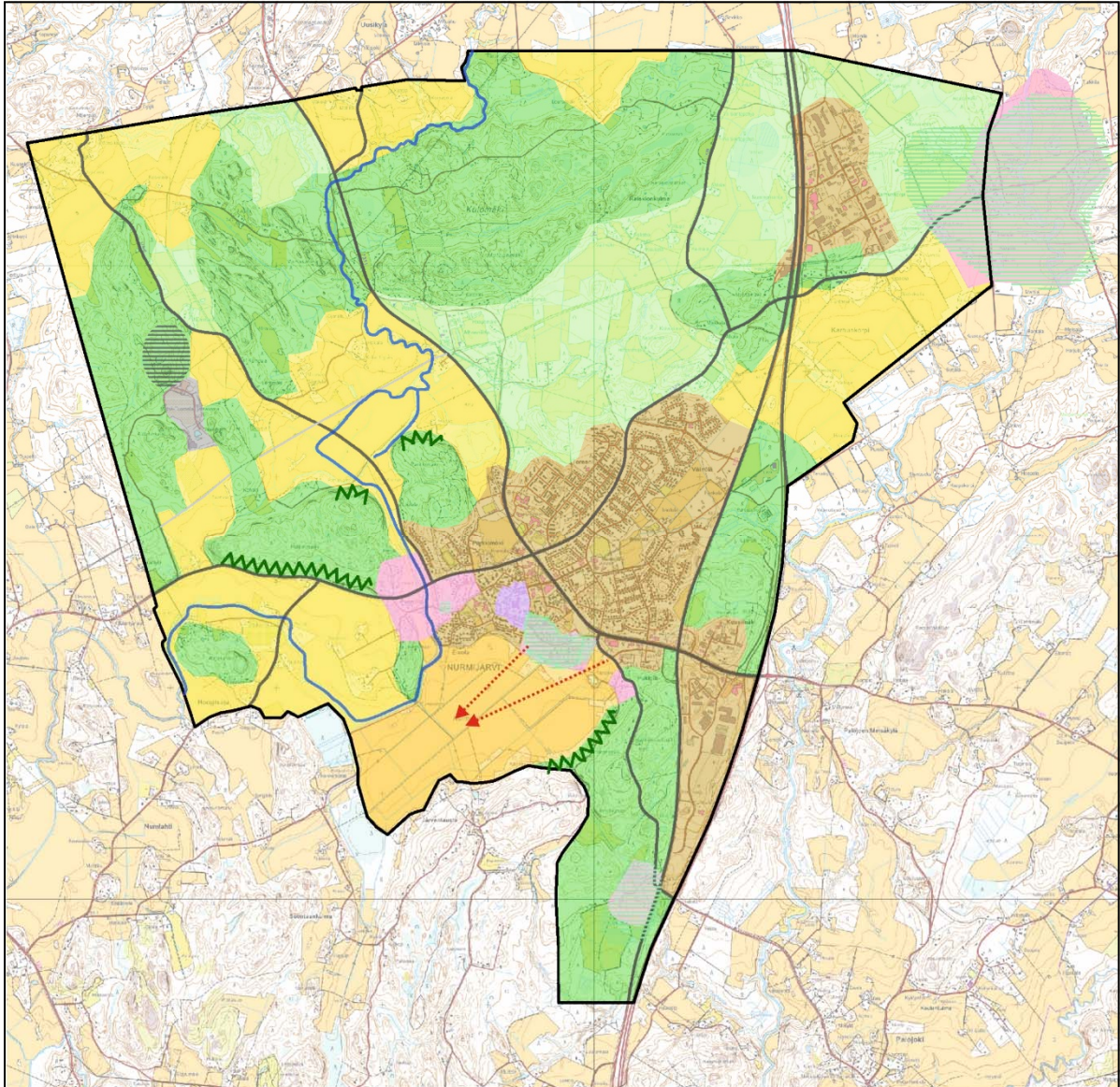


Liite 17.

Maisemarakenne



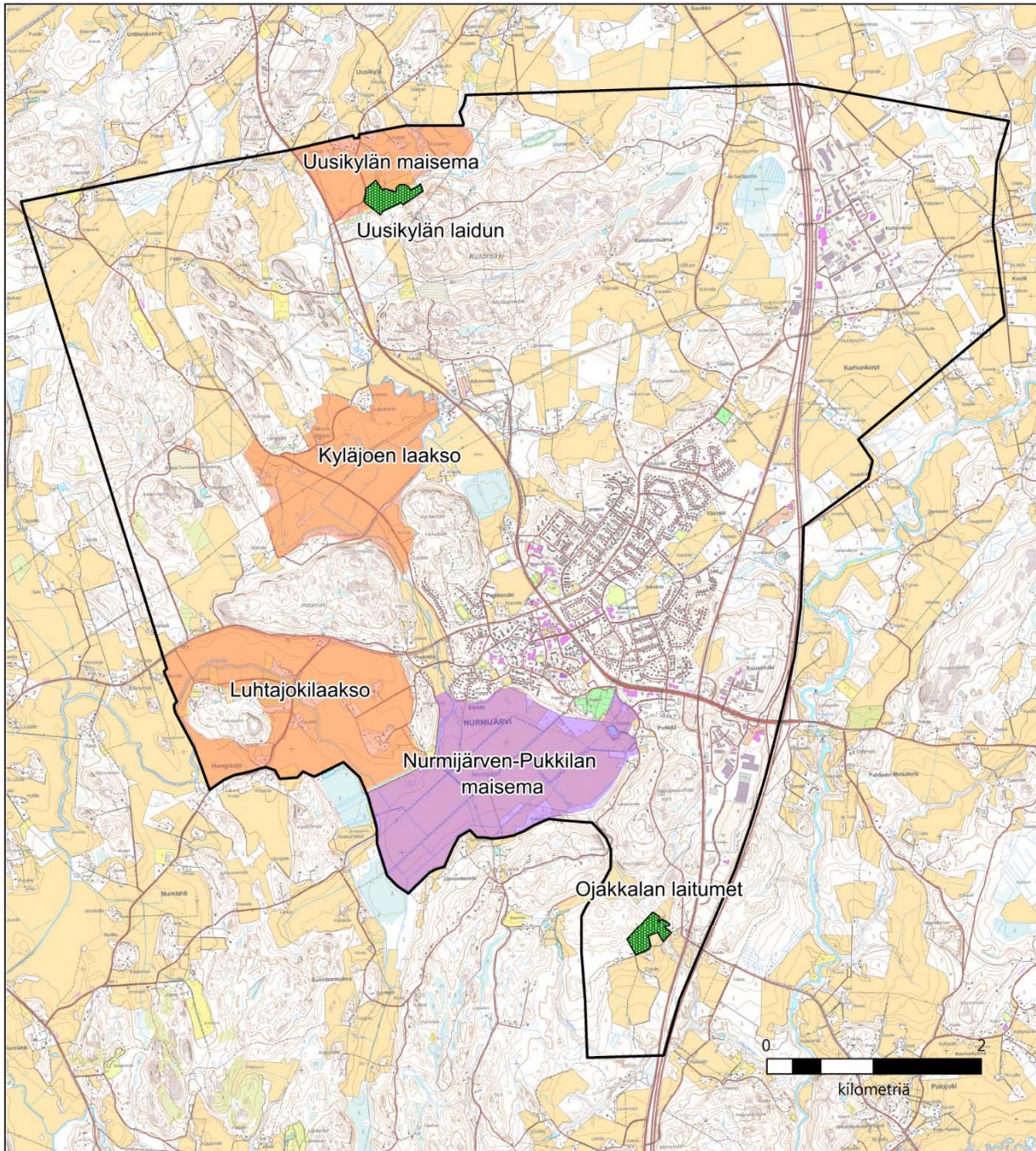
Maisemarakenne

- |   |                                |   |  |
|---|--------------------------------|---|--|
|  | Selvitysalueen raja            |  | Kulttuuriympäristön vaalimisen kannalta tärkeä alue, valtakunnallisesti merkittävä, RKY 2009 (maakuntakaava) |
|  | Tie                            |  | Kulttuuriympäristön vaalimisen kannalta tärkeä alue, (maakuntakaava)   |
|  | Joki                           |  | I-luokka, merkittävä rakennettu kulttuuriympäristö   |
|  | Taajama / rakennettu           |  | II-luokka, merkittävä rakennettu kulttuuriympäristö  |
|  | Metsäinen selänne              |  | Jäte- / kierrätysasema   |
|  | Maisemaa rajaava metsänreuna   |  | Läjitysalue  |
|  | Tärkeä avoin- / peltomaisema   |  | Voimalinja (aukealla sijaitsevat)  |
|  | Avoin- / peltomaisema          |  | Arvokas näkymä   |
|  | Pienipiirteinen viljelymaisema |   |  |

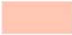





Liite 18.

Kirkonkylän avoimet maisema-alueet



**Kirkonkylän arvokkaat avoimet peltomaisemat**

-  Paikallisesti (Kirkonkylä) arvokas maisema-alue
-  Paikallisesti (Nurmijärvi) arvokas maisema-alue
-  Maisemallisesti merkittävä laidunalue
-  Maisemaselvityksen rajaus



Liite 19.

Kirkonkylän osayleiskaava-alueen ympäristöhäiriöt

