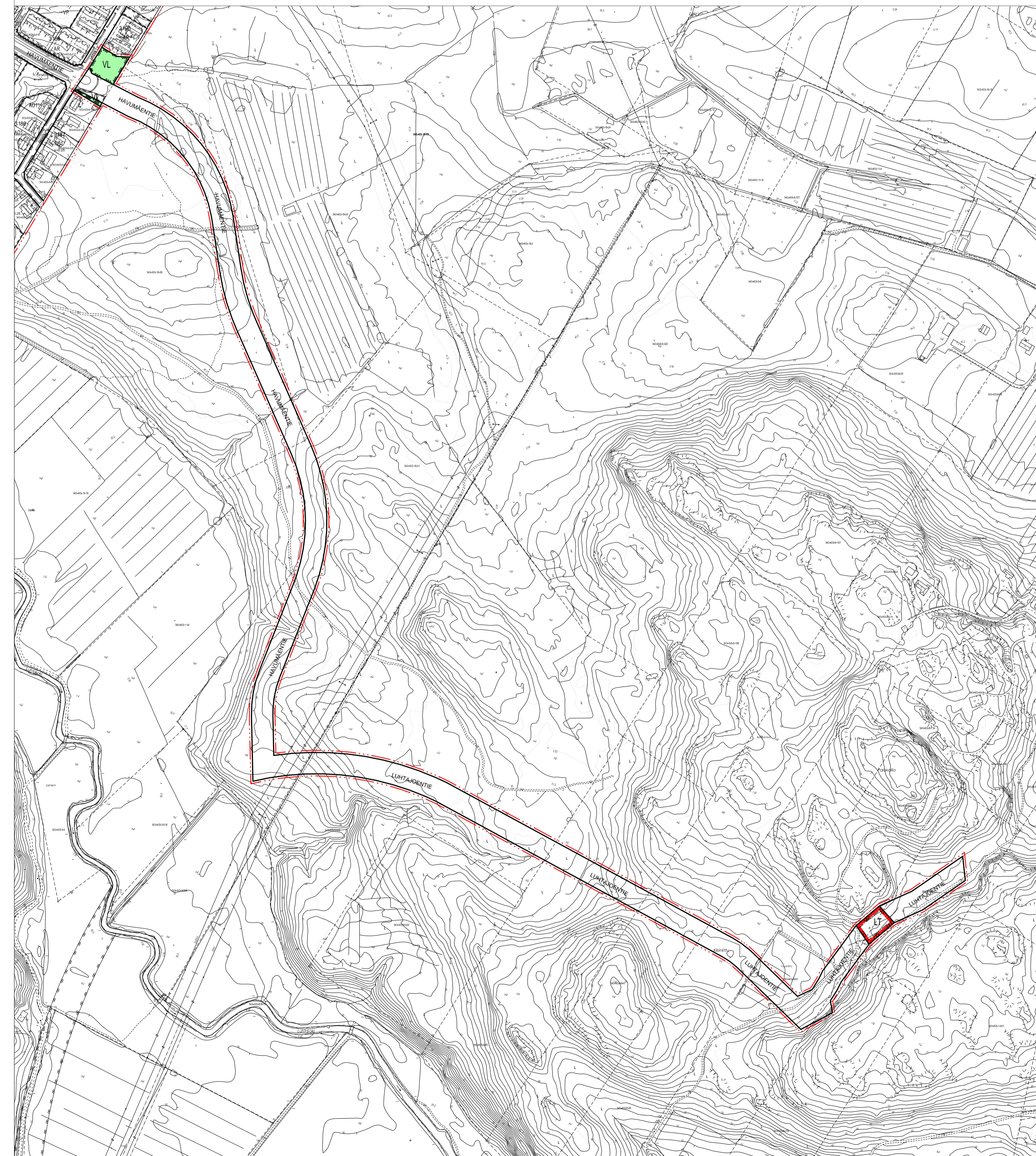


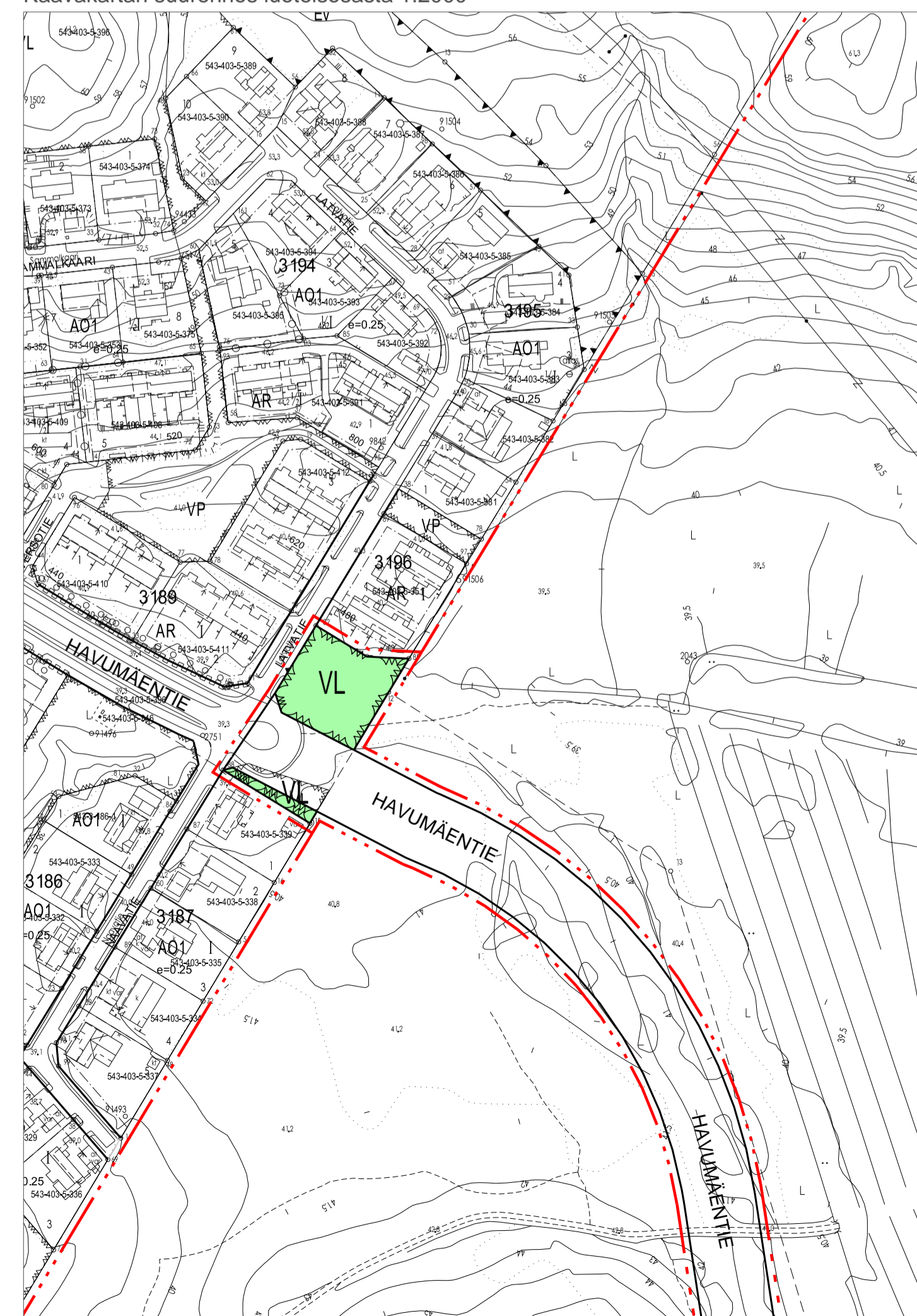
Kaavakartta 1:4000



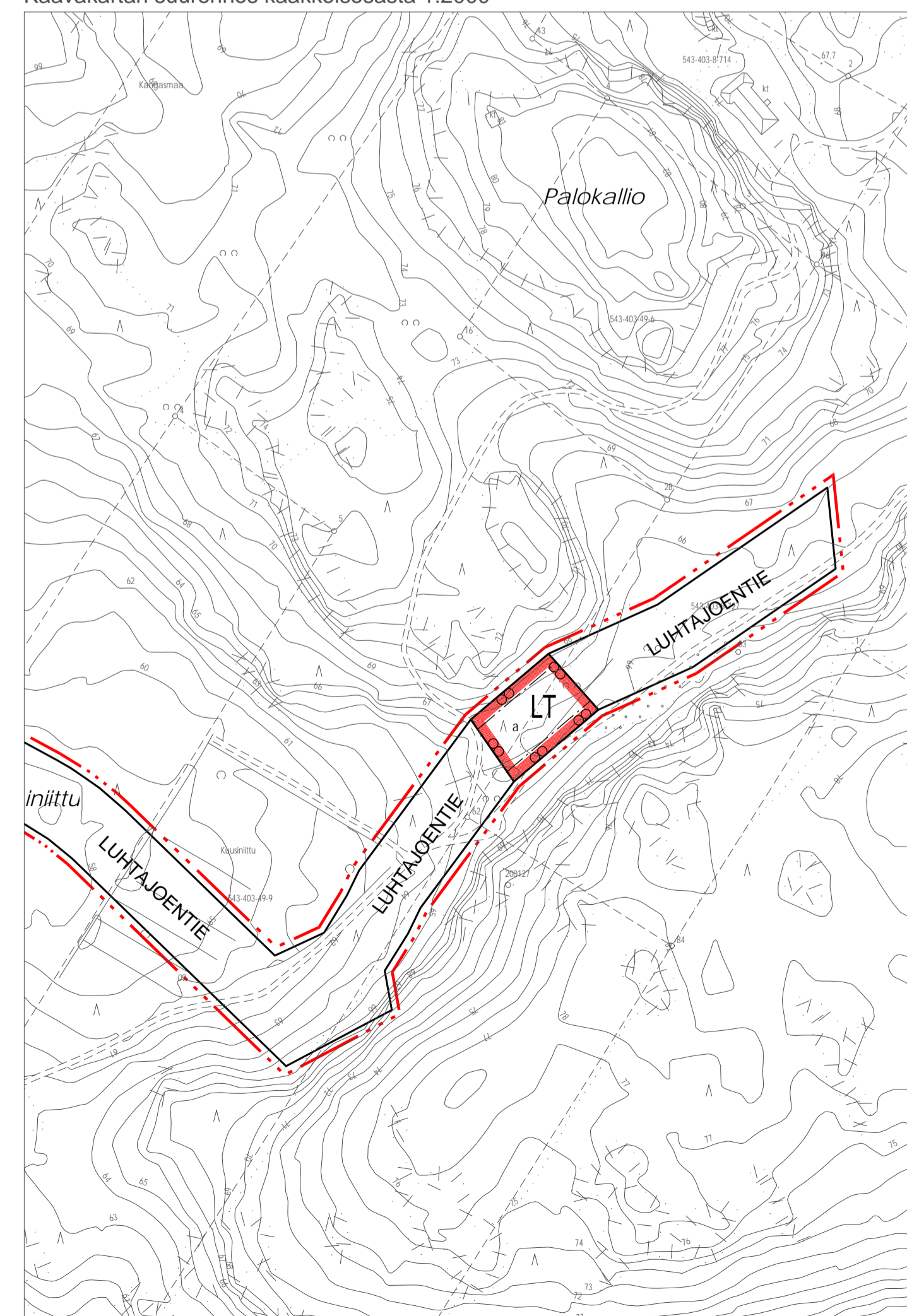
Kaavamerkinntä ja -määräykset

- VL Lähivirkistysalue.
- LT Maantien alue.
- 3 m kaava-alueen rajan ulkopuolella oleva viiva.
- Korttelin, korttelinosan ja alueen raja.
- LUHTAJOENTIE** Kadun nimi
- Katu.
- a Kadun tai liikennealueen alittava kevyen liikenteen yhteys.

Kaavakartan suurennos luoteisosasta 1:2000



Kaavakartan suurennos kaakkoisosasta 1:2000



NURMIJÄRVI
KLAUKKALA, Luhtaentie-Havumaentie

LUONNOS

Asemakaava koskee Klaukkalan kylän tiloja Sammalmäki 543-403-5-396, Niinisalo 543-403-5-422, Kalliomaa 543-403-6-26, Isoniitty 543-403-6-85, Koivisto 543-403-8-726, Koivisto III 543-403-8-727, Klaukka 543-403-19-24, Yliklaukka 543-403-19-31, Peitola 543-403-19-39, Joentausta 543-403-49-8 ja Kuusiiniitty 543-403-49-9.

Asemakaavalla ja asemakaavan muutoksella muodostuu katu- ja virkistysaluetta.

NURMIJÄRVEN KUNNAN YMPÄRISTÖTOIMIALA
Asemakaavoitus
Nurmijärvellä

Juha Oksanen
suunnittelupäällikkö

Taneli Heikkilä
asemakaavapäällikkö

Toni Saastamoinen
kaavotusarkkitehti
kaavan laatija

Pohjakartta täyttää Maankäyttö- ja rakennuslain 54 a §:n asettamat vaatimukset ja on ajantasalla.

Riku Hellgren
kiinteistöinsinööri

NURMIJÄRVEN KUNTA Ympäristötoimiala Asemakaavoitus		Vireillettöim.	14.2.2018	
		Asrak.lk.	12.6.2018	
NURMIJÄRVI		KH	25.6.2018	
		Akust.näht.	5.7.-31.8.2018	
Suunnitellut Piirityt		Asrak.lk.		
		KH		
		Julk.näht.		
		Asrak.lk.		
		KH		
Suunnittelut Piirityt		KV		
		Kuulutus		
Suunnitellut Piirityt		Ympäristötoimiala ETRS-GK25 Korkeusjärjestelmä N2000	MK 1:2000 1:4000	Piiir.no 3-340