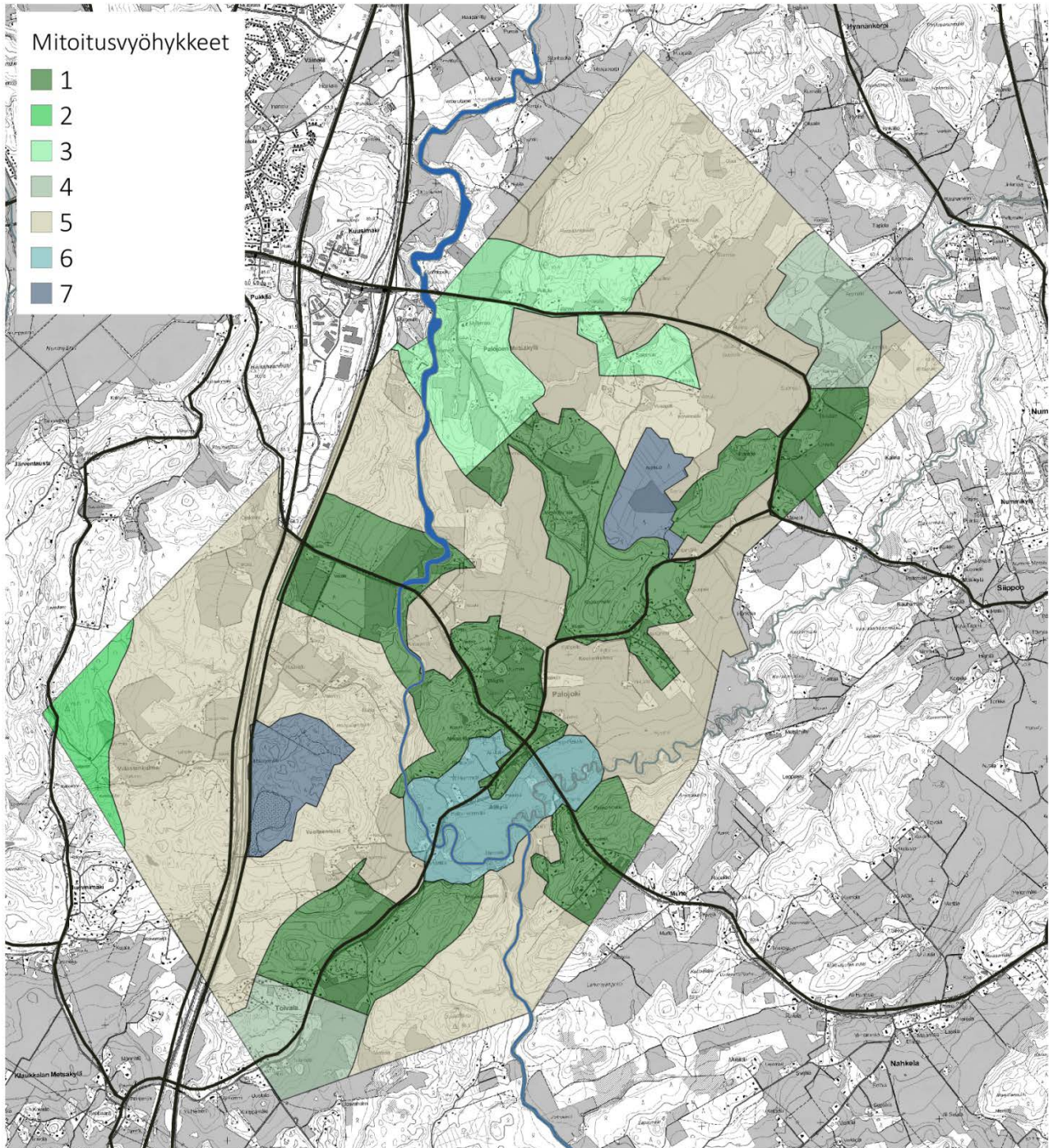


Liite 20 a.

Mitoitusvyöhykkeet



Liite 20 b.

Mitoitusvyöhykkeet, taulukko

Palojoen osayleiskaavan mitoitusperiaatteet

YHDYSKUNTARAKENNE	MAISEMA			
	ei maisema-arvoja	paikallisia maisema-arvoja	valtakunnallisia (RKY 2009) maisema-arvoja	
	alle 500 m maantiestä ja alle 3 km koulusta tai kylän keskipisteestä	1	5	6
	alle 500 m maantiestä ja alle 5 km Kirkonkylästä	3	5	6
	alle 500 m maantiestä ja yli 3 km koulusta tai kylän keskipisteestä, yli 5 km Kirkonkylästä	4	5	6
	alle 500 m maantiestä ja alle 3 km koulusta tai kylän keskipisteestä-moottoritien länsipuoli	2	5	6
	yli 500 m maantiestä	5	5	6
Maa-ainesten ottoalueet ja suot	7	7	7	

**NURMIJÄRVEN KUNTA
PALOJOEN OSAYLEISKAAVA**
Luonnos 1:10000
Mitoitusta havainnollistava kartta

Nurmijärvellä 31.1.2017

- Nykyinen, olemassa oleva asuinrakennus
- Mitoituksen mahdollistama uusi rakentamismahdollisuus
- Merkintä ei kuvaa rakentamismahdollisuuksien sijaintia, vaan lukumäärää.
- ▭ Vuoden 2000 tilajaotus
- ▭ Vuoden 1959 tilajaotus
- ▭ Mitoitusvyöhyke
- ▭ Maankäyttömerkinnän raja
- ▭ Osayleiskaava-alueen raja

- lme-1 Lentomelualue 1
Merkinnällä on osoitettu Helsinki-Vantaan lentoaseman melualue, jolla melutaso on LDEN 55-60 dBA.
- lme-2 Lentomelualue 2
Merkinnällä on osoitettu Helsinki-Vantaan lentoaseman melualue, jolla melutaso on LDEN 50-55 dBA.

1. Rakennusmahdollisuuksia toteutettaessa sijaintia ohjaavat kaavamerkinnyt ja -määräykset.
2. Rakentamismahdollisuuksien toteutuva lukumäärä voi jäädä enimmäismäärää pienemmäksi maankäyttö- ja rakennuslain määräysten takia.
3. Mitoitustarkastelussa ei ole otettu huomioon lentomelualueita.

