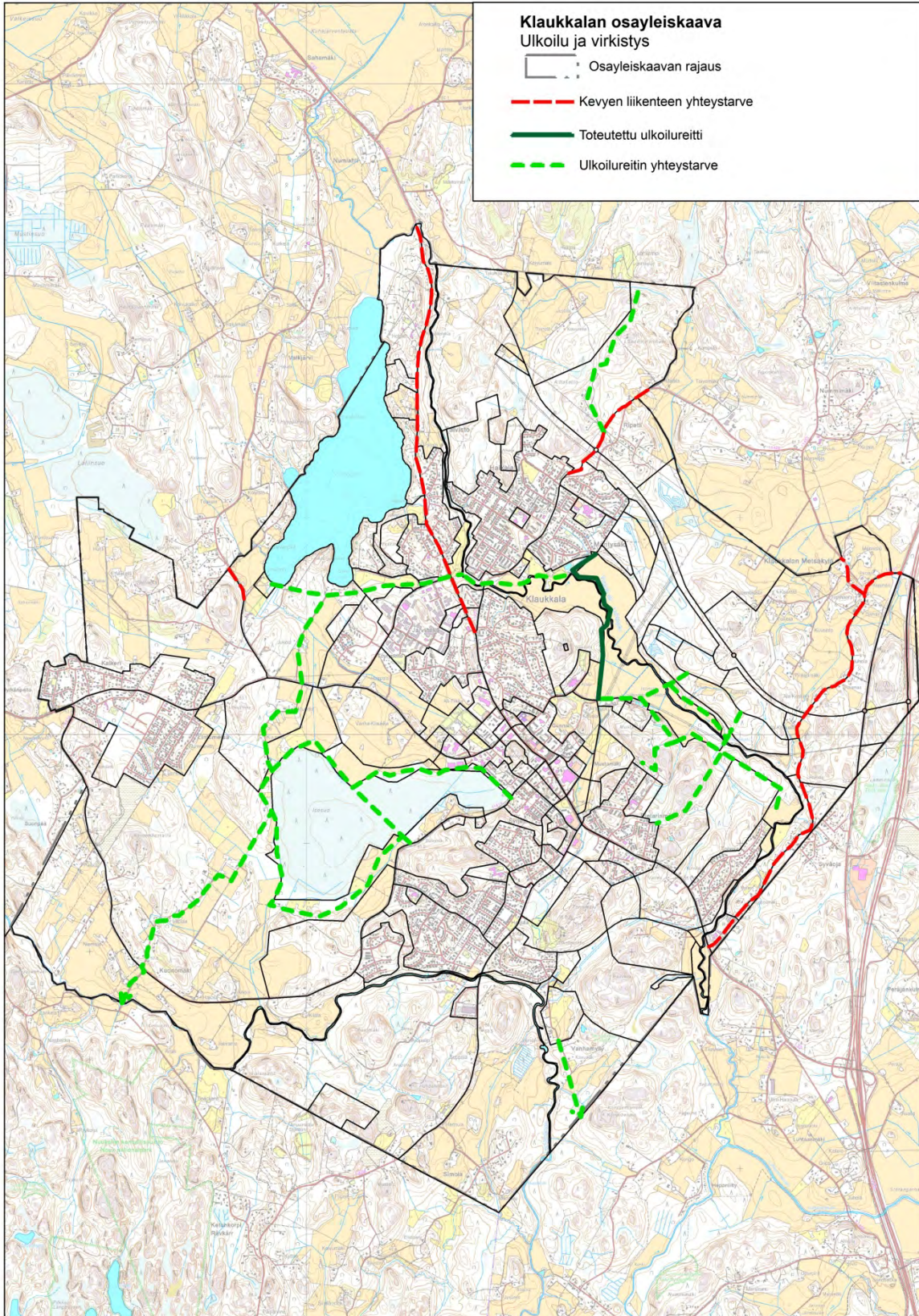
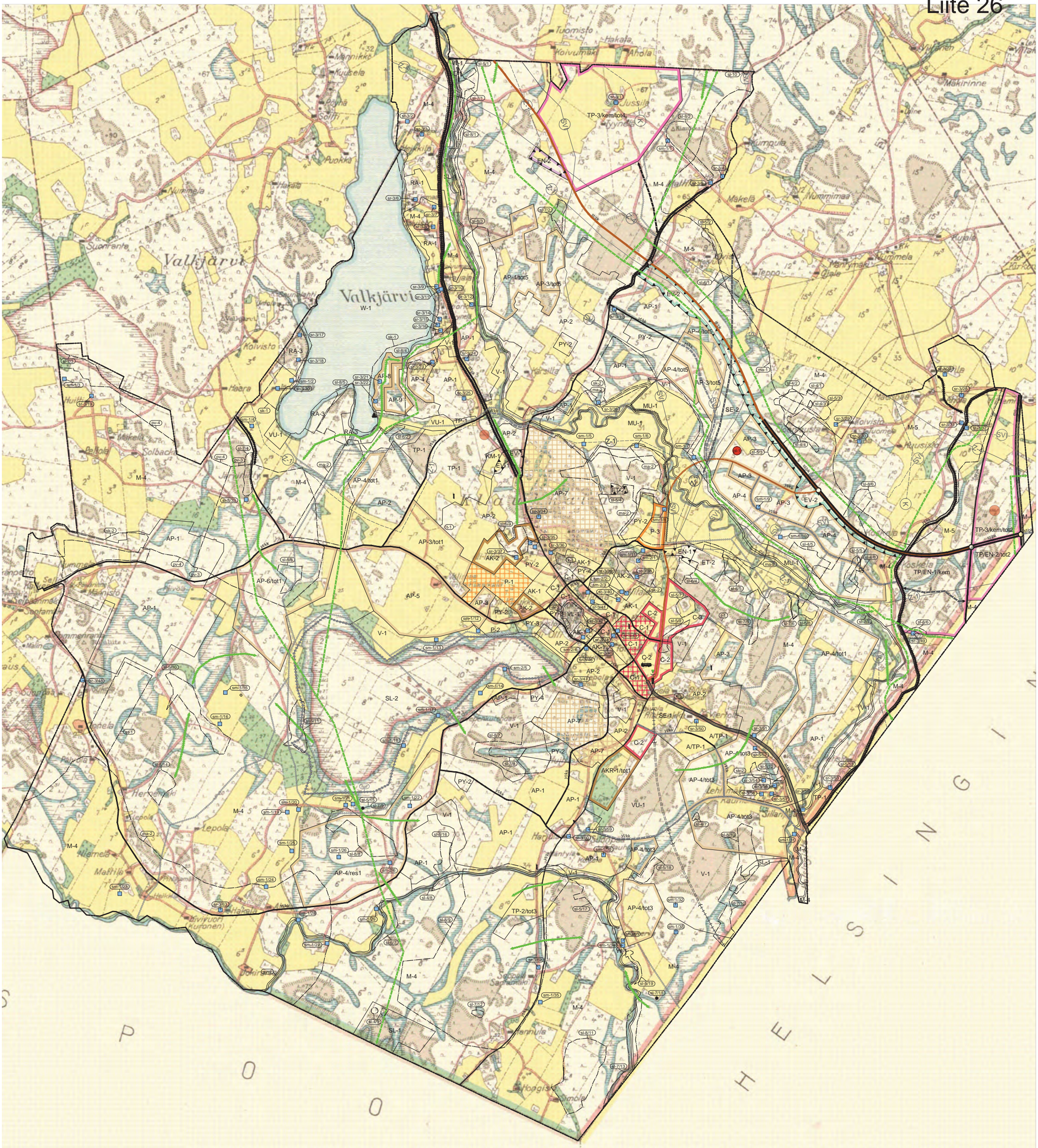


Liite 25.

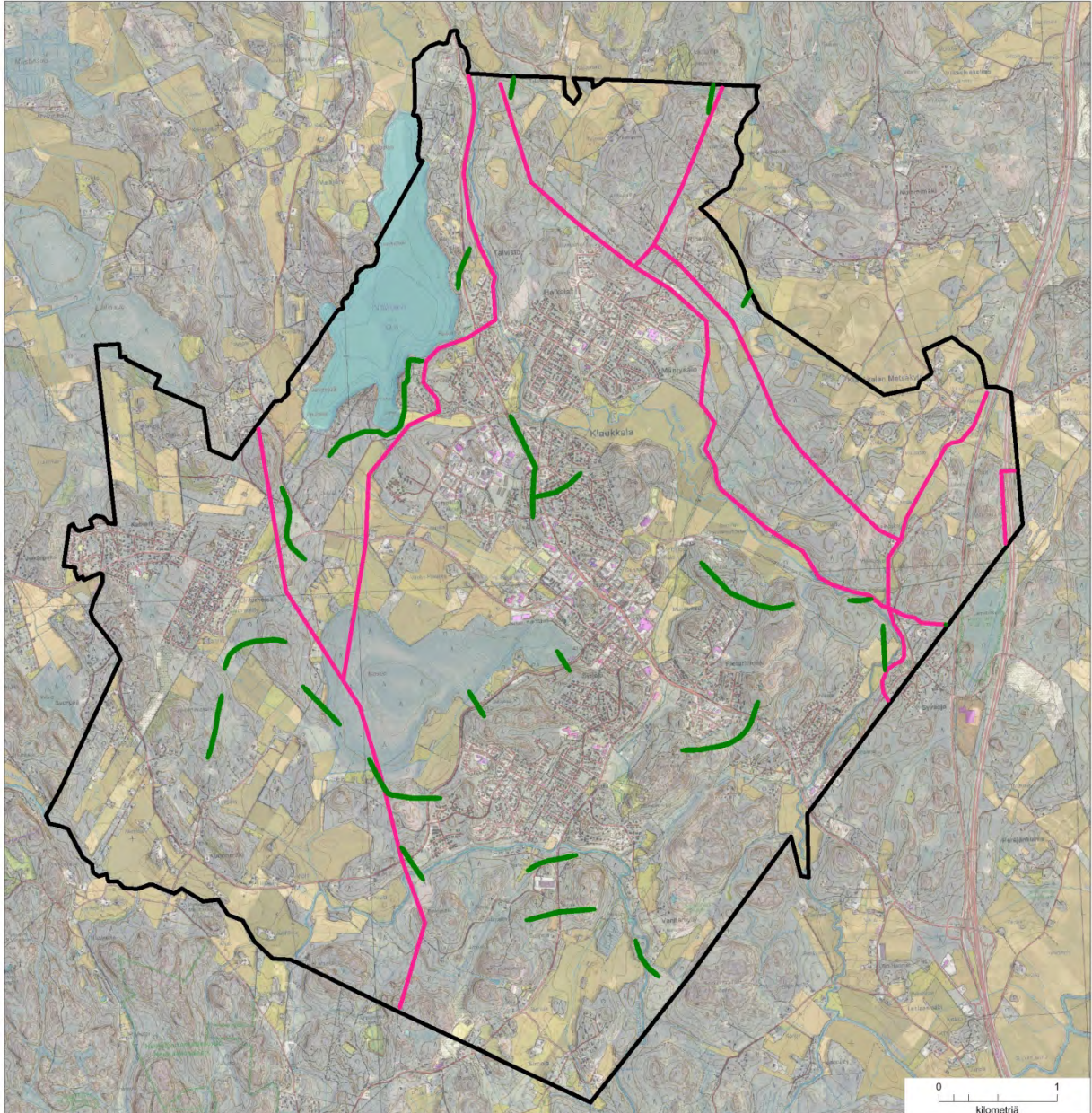
Ulkoilu ja virkistys





Liite 27.

Osayleiskaavan viheryhteydet



Vihreä = paikallisesti merkittävä viheryhteystarve

Punainen = maakunnallisesti merkittävä viheryhteystarve

Liite 28.

Yritysvaikutusten arviointi

Seudulliset vaikutukset:

Vaikuttaako päätös yritysten toimintaedellytyksiin seudulla?

Kyllä

Kaava mahdollistaa työpaikkatonttien asemakaavoittamisen Klaukkalan alueella (Sudentulli, Mäyränkallio, Lintumäki). Lisäksi kaava mahdollistaa työtilojen ja liiketilojen sijoittamisen Klaukkalan keskustan alueella.

Vaikuttaako päätös seudun työllisyyteen?

Kyllä

Voi antaa mahdollisuuksia työpaikkojen lisääntymiseen työpaikkatonttien kaavoittamisen kautta

Vaikuttaako päätös seudun elinkeinorakenteeseen?

Mahdollistaa palveluiden osuuden lisääntymisen

Muu vaikutus, mikä?

Edistää työvoiman parempaa liikkuvuutta ja saatavuutta välillisesti joukkoliikennettä kehittämällä

Kuntatason vaikutukset:

Poikkeaako päätös kunnan aiemmasta linjasta?

Ei

Vaikuttaako päätös yritysten haluun sijoittautua kunnan alueelle?

Kyllä

Voi vaikuttaa positiivisesti yritysten haluun sijoittua Klaukkalan alueelle uusien työpaikka-alueiden avaamisen myötä ja Klaukkalan keskustan kehittymisen ja taajaman kasvun myötä

Koskeeko päätös hankintalinjauksia tai palvelutuotannon ulkoistamisperusteita?

Ei

Vaikuttaako päätös markkinatilanteeseen?

Ei

Vaikuttaako päätös toimialarakenteeseen?

EOS

Ei merkittävästi, aivan Klaukkalan keskustaan on mahdollista saada hieman lisää työvoimavaltaisia työpaikkoja

Vaikuttaako päätös yritysten toimintaedellytyksiin?

Kyllä

Voi vaikuttaa positiivisesti liikenneverkon täydentyessä ja joukkoliikenteen toimintaedellytysten parantuessa.

Vaikuttaako päätös kunnan työpaikkoihin?

Kyllä

Kaava mahdollistaa työpaikkojen lisääntymisen kunnan alueella uusien työpaikka-alueiden myötä. Kasvun myötä palveluala kasvaa ja tuottaa lisää työpaikkoja.

Vaikuttaako päätös kunnan verotuloihin?

Kyllä

Uusien kuntaan tulevien yritysten myötä verotulot voivat kasvaa.

Vaikuttaako päätös työvoiman saantiin?

Kyllä

Väestönkasvun myötä työvoiman saatavuus voi parantua

Muu vaikutus, mikä _____ ?

Yritystason vaikutukset:

Onko yritystoiminnan aloittaminen, laajentaminen tai jatkaminen riippuvainen päätöksestä?

Kyllä / Ei

Maa- ja metsätalousalueiden muuttuminen rakennusmaaksi vähentää maataloustuotantoon käytettävän maapinta-alan määrää ja siten voi osaltaan heikentää paikallisesti maatalouden harjoittamisen edellytyksiä.

Vaikuttaako päätös yritysten kustannuksiin tai investointeihin?

Ei

Vaikuttaako päätös yritysten työvoiman saantiin tai logistiikkaan?

Kyllä

Vaikutus on positiivinen, työvoiman saatavuus ja logistiset yhteydet parantuvat

Vaikuttaako päätös yrityksen liiketoiminnan kannalta keskeisiin aikatauluihin?

Ei

Luodaanko päätöksellä vaikutukset yritysten verkostoitumiselle?

Ei

Lisääkö päätös yritysten välistä kilpailua?

Ei

Riippuuko yritystoiminnan aloittaminen tai jatkuminen päätöksestä

Ei

Yritysvaikutusten arviointilomake

Arvioitava asia: Klaukkalan osayleiskaavaehdotus

Toimielin: Kuntasuunnittelulautakunta

Esityslistan asia: Klaukkalan osayleiskaavaehdotus

Arvioinnin tekijä: Jonna Kurittu, Anita Pihala

Arviointipvm: 29.01.2015

Arvioi päätöksen yritysvaikutuksia tunnistamislomakkeen ”kyllä” -vastausten pohjalta.

Lyhyt kuvaus päätöksen positiivisista vaikutuksista yritystoimintaan:

Kaava mahdollistaa uusien yritysten sijoittumisen Klaukkalan alueelle uusien työpaikka-aluevarausten myötä. Klaukkalan liikenneverkon täydentäminen ja joukkoliikenteen toimintaedellytysten paraneminen parantaa yritysten logistisia toimintaedellytyksiä sekä parantaa työvoiman saatavuutta.

Lyhyt kuvaus päätöksen negatiivisista vaikutuksista yritystoimintaan:

Onko olemassa todellisia vaihtoehtoja, joilla negatiivisia vaikutuksia voidaan pienentää?

Ei

Ovatko päätöksen vaikutukset yrityksiin	Kyllä	Ei
Välittömästi ilmeneviä		x
Pidemmällä aikavälillä ilmeneviä	x	

Millaisella aikavälillä vaikutukset ilmenevät? aikavälillä 2015-2040

Arvioi yritysvaikutusten merkittävyyttä kokonaisuutena	Erittäin vähäiset	Vähäiset	Merkittävät	Erittäin merkittävät
Positiiviset vaikutukset			x	
Negatiiviset vaikutukset		x		

Arvioi vaikuttaako päätös uusien työpaikkojen syntymiseen?

Klaukkalan osayleiskaavan myötä uusien yritysten on mahdollista sijoittua uusille työpaikka-alueille ja siten lisätä alueen työpaikkamäärää.

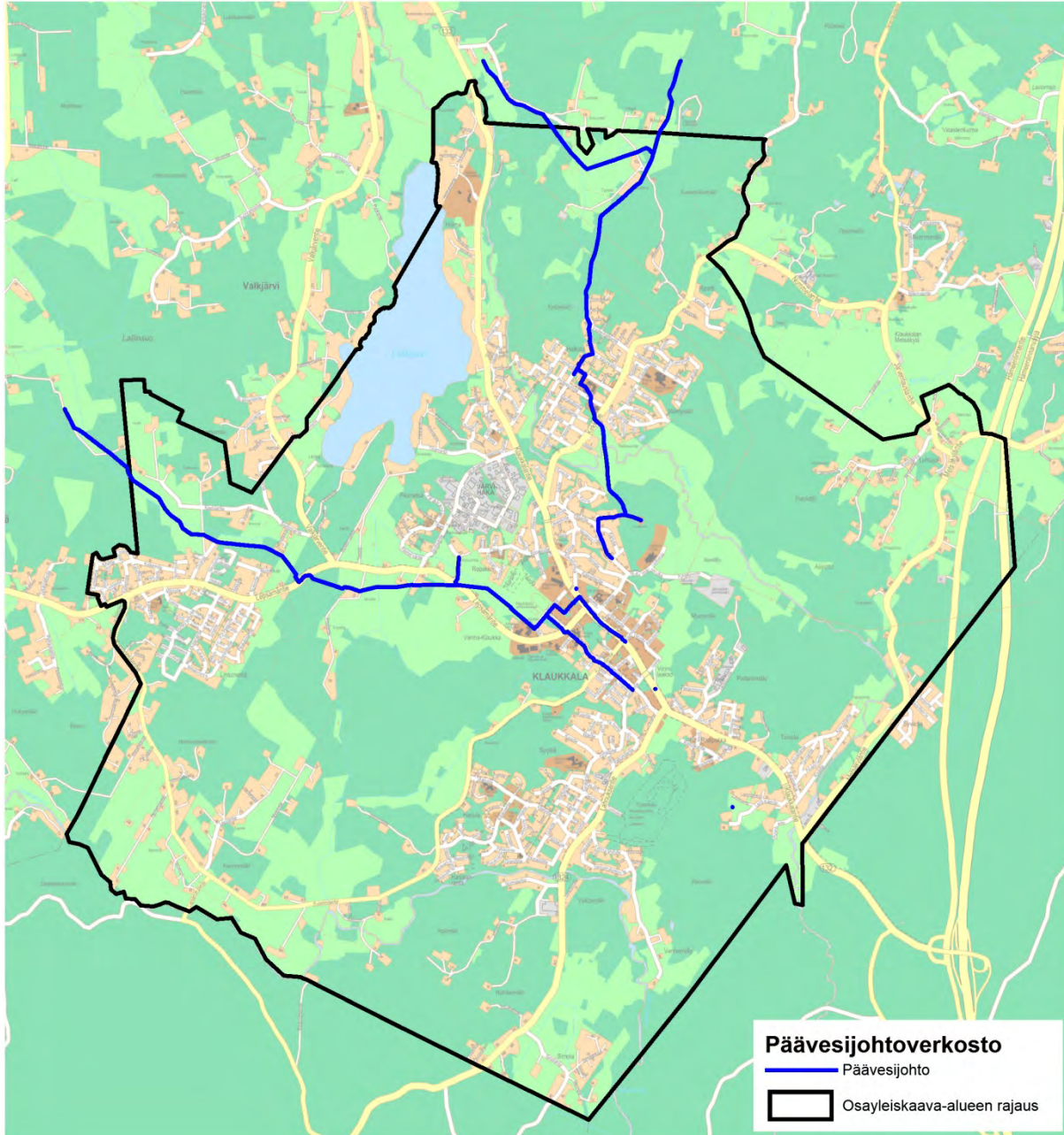
Mahdolliset lisätiedot:

Loppuyhteenveto liitettäväksi esittelytekstiin:

Kaava mahdollistaa uusien yritysten sijoittumisen Klaukkalan alueelle uusien työpaikka-aluevarausten myötä. Klaukkalan liikenneverkon täydentäminen ja joukkoliikenteen toimintaedellytysten paraneminen parantaa yritysten logistisia toimintaedellytyksiä sekä parantaa työvoiman saatavuutta.

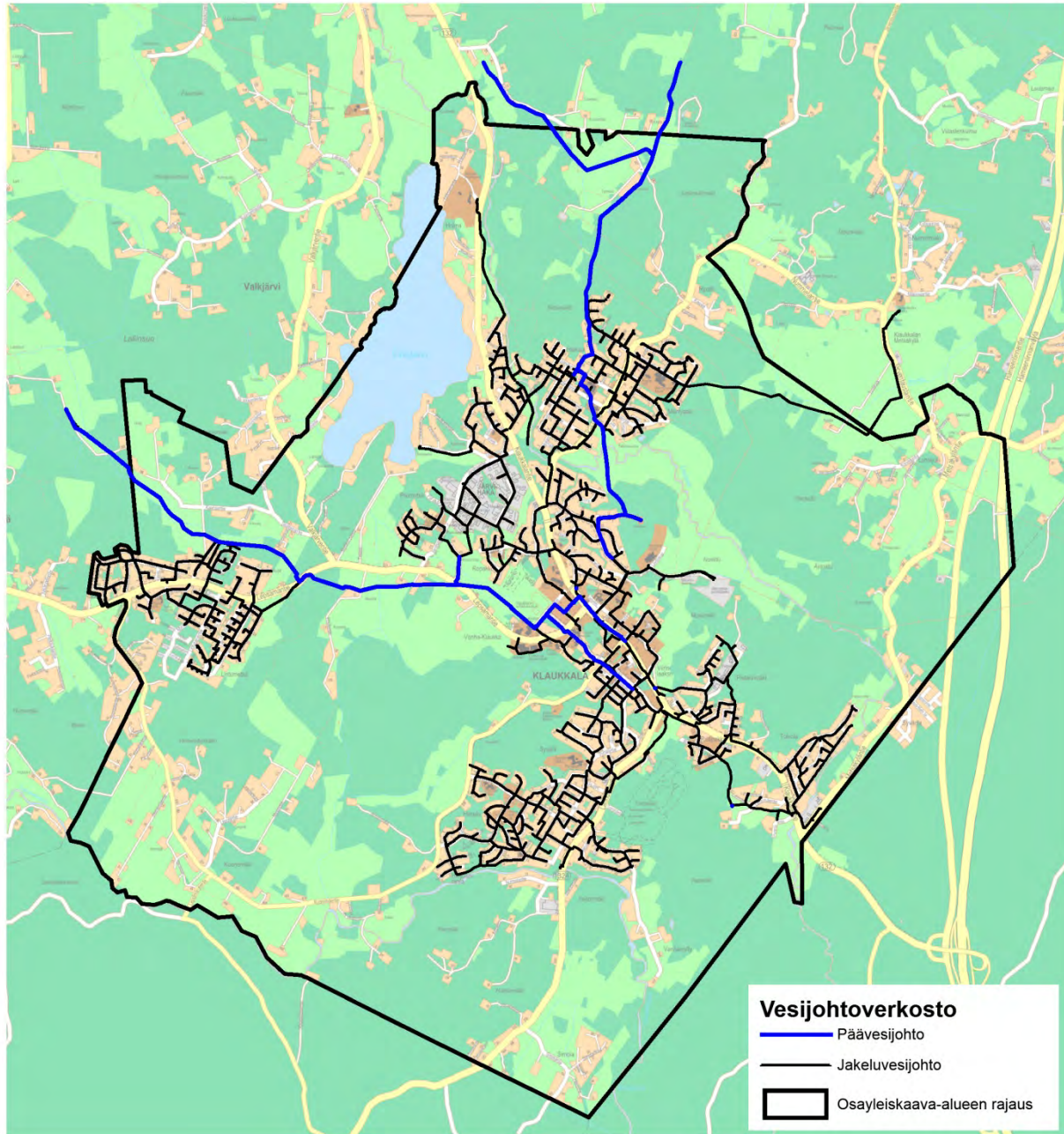
Liite 29A.

Päävesijohdot



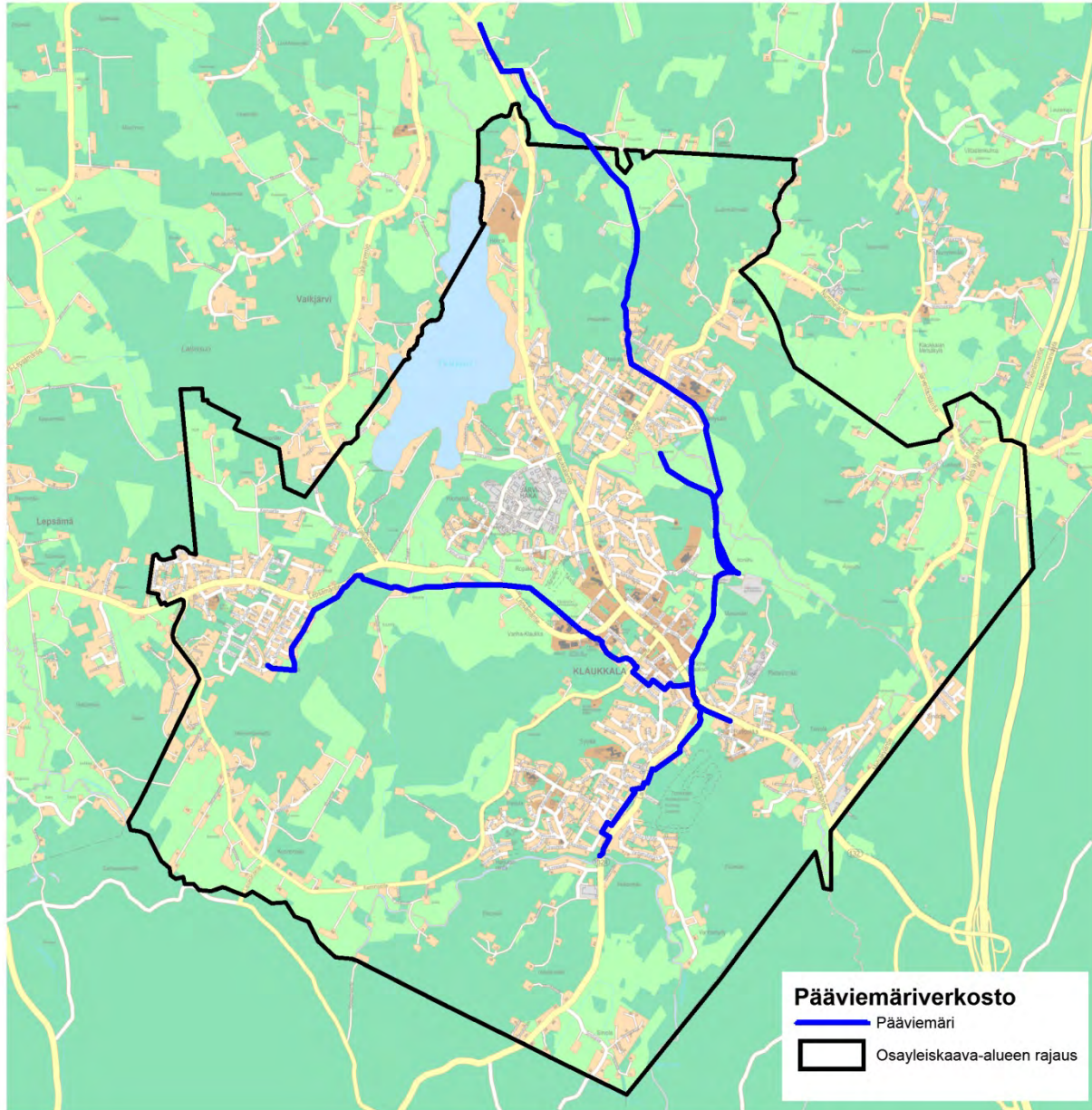
Liite 29B.

Vesijohtoverkosto



Liite 30A.

Pääviemärit



Liite 30B.

Jätevesiverkosto

