

Nurmijärven rakennusperintöselvitys  
LUONNOS 06.05.2010 Aluekohteet



### K1 KANTOLA

Kalkeri

Arvotus aluekohde

Arvioitu valmistumisaika

Hyvin säilynyt jälleenrakennuskauden 1 1/2-kerroksinen tyyppitalo Oivantiellä Kalkerin asuinalueella, jolla muitakin säilyneitä saman aikakauden asuinrakennuksia. Pystyjakoiset ikkunat, peiterimalaudoitus. Rakennustyyppiin kuuluva suuri tontti.



---

### K2 KUUSISTO

Kalkeri

Arvotus aluekohde

Arvioitu valmistumisaika 1950

Jälleenrakennuskauden 1 1/2-kerroksinen asuinrakennus Kalkerissa. Kohteella nopeasti muuttuneen Klaukkalan rakentumiseen liittyvää paikallishistoriallista merkitystä.



### K3 TARUVAARA

Kalkeri

Arvotus aluekohde

Arvioitu valmistumisaika

Kalkerissa sijaitseva jälleenrakennuskauden talo, joka on peruskorjattu. Alueelle tyypillinen rakennustyyppi.



---

### K4 SUVIRINNE

Kalkeri

Arvotus aluekohde

Arvioitu valmistumisaika

Kalkerissa sijaitseva jälleenrakennuskauden 1 1/2-kerroksinen asuinrakennus. Edustaa alueelle ominaista tyyppiä ja on erittäin hyvin aikakaudelleen ominaisena säilynyt. Tontti puutarhainen, pensasaidan erottama.



### **K5 LEHMUSMÄKI**

Kalkeri

Arvotus aluekohde

Arvioitu valmistumisaika

Kalkerissa sijaitseva asuinrakennus 1950-luvulta. Alueelle tyypillinen rakennustyyppi, jota on laajennettu ja peruskorjattu, kuitenkin alkuperäisessä hengessä. Piharakennus säilynyt, tyypillinen suurehko tontti.



---

### **K7 TUULENSUU**

Kalkeri

Arvotus aluekohde

Arvioitu valmistumisaika 1960

Kalkerissa sijaitseva jälleenrakennuskauden asuinrakennus. Sijaitsee alueella esiintyvään tapaan etäällä tielinjasta, portti sisäänkäynnin kohdalla. Kohteella nopeasti muuttuneen Klaukkalan rakentumiseen liittyvää paikallishistoriallista merkitystä.



## K8 MÄNTYRINNE

Kalkeri

Arvotus aluekohde

Arvioitu valmistumisaika n. 1950-70-l

Kalkerissa sijaitseva asuinrakennus. Sijaitsee alueella esiintyvään tapaan etäällä tielinjasta, portti sisäänkäynnin kohdalla. Kohteella nopeasti muuttuneen Klaukkalan rakentamiseen liittyvää paikallishistoriallista merkitystä.



---

## K9 Välimaa

Kalkeri

Arvotus aluekohde

Arvioitu valmistumisaika

Kalkerissa sijaitseva jälleenrakennuskauden 1 1/2-kerroksinen asuinrakennus. Edustaa alueille ominaista tyyppiä, peruskorjattu. Tontti puutarhainen. Näkyy tiemaisemaan.



## K10            METSOLA

Kalkeri

Arvotus                    aluekohde

Arvioitu valmistumisaika    1950

Jälleenrakennuskauden 1 1/2-kerroksinen asuinrakennus Kalkerissa. Vaakavuoraus, pystyjakoiset ikkunat. Kohteella nopeasti muuttuneen Klaukkalan rakentumiseen liittyvää paikallishistoriallista merkitystä.



---

## P1            KARSIKKO

Pinnintien-Pajutien ympäristö

Arvotus                    aluekohde

Arvioitu valmistumisaika    1948



## P2 LOTTA

Pinnintien-Pajutien ympäristö

Arvotus aluekohde

Arvioitu valmistumisaika 1952



---

## P3 KARILA

Pinnintien-Pajutien ympäristö

Arvotus aluekohde

Arvioitu valmistumisaika 1940



## **P 4**            **PÄIVÄRINTA**

Pinnintien-Pajutien ympäristö

Arvotus                    aluekohde

Arvioitu valmistumisaika    1938



---

## **P 5**            **MÄENRINNE**

Pinnintien-Pajutien ympäristö

Arvotus                    aluekohde

Arvioitu valmistumisaika





## **P 6                    METSOLA**

Pinnintien-Pajutien ympäristö

Arvotus                    aluekohde

Arvioitu valmistusaika    1948



---

## **P 7                    ETELÄRINNE**

Pinnintien-Pajutien ympäristö

Arvotus                    aluekohde

Arvioitu valmistusaika    1938



## **P 8**                    **LIPPOLA**

Pinnintien-Pajutien ympäristö

Arvotus                    aluekohde

Arvioitu valmistusaika    1939



---

## **P 9**                    **UUTELA**

Pinnintien-Pajutien ympäristö

Arvotus                    aluekohde

Arvioitu valmistusaika    1939



## P 10 LAURILA

Pinnintien-Pajutien ympäristö

Arvotus aluekohde

Arvioitu valmistumisaika 1939



---

## P 11 PANU

Pinnintien-Pajutien ympäristö

Arvotus aluekohde

Arvioitu valmistumisaika 1954



## P 12      LAPPI

Pinnintien-Pajutien ympäristö

Arvotus                      aluekohde

Arvioitu valmistumisaika    1940



---

## P 13      TONTTI

Pinnintien-Pajutien ympäristö

Arvotus                      aluekohde

Arvioitu valmistumisaika    1949



## P 14 TONTTI

Pinnintien-Pajutien ympäristö

Arvotus aluekohde

Arvioitu valmistumisaika 1948



---

## P 15 JÄRKELÄ

Pinnintien-Pajutien ympäristö

Arvotus aluekohde

Arvioitu valmistumisaika 1950



## P 16 VUOKKO

Pinnintien-Pajutien ympäristö

Arvotus aluekohde

Arvioitu valmistumisaika 1940



---

## P 17 KULMA

Pinnintien-Pajutien ympäristö

Arvotus aluekohde

Arvioitu valmistumisaika 1940



## P 18 PAULA

Pinnintien-Pajutien ympäristö

Arvotus aluekohde

Arvioitu valmistumisaika 1946



---

## P 19 SOLMU

Pinnintien-Pajutien ympäristö

Arvotus aluekohde

Arvioitu valmistumisaika 1942



## P 20      POHJA

Pinnintien-Pajutien ympäristö

Arvotus                      aluekohde

Arvioitu valmistumisaika    1940



---

## P 21      LUUKKOLA

Pinnintien-Pajutien ympäristö

Arvotus                      aluekohde

Arvioitu valmistumisaika    1948





## P 22            AARNI

Pinnintien-Pajutien ympäristö

Arvotus                      aluekohde

Arvioitu valmistusaika



---

## P 23            KIURU

Pinnintien-Pajutien ympäristö

Arvotus                      aluekohde

Arvioitu valmistusaika    1948



## P 24 POHTO

Pinnintien-Pajutien ympäristö

Arvotus aluekohde

Arvioitu valmistumisaika



---

## P 25 PERTTU

Pinnintien-Pajutien ympäristö

Arvotus aluekohde

Arvioitu valmistumisaika



## P 26 AURA

Pinnintien-Pajutien ympäristö

Arvotus aluekohde

Arvioitu valmistumisaika 1947



---

## P 27 NURMENSYRJÄ

Pinnintien-Pajutien ympäristö

Arvotus aluekohde

Arvioitu valmistumisaika 1920



## **P 28**      **PAASI**

Pinnintien-Pajutien ympäristö

Arvotus                      aluekohde

Arvioitu valmistumisaika    1952



---

## **P 29**      **NUUTTI**

Pinnintien-Pajutien ympäristö

Arvotus                      aluekohde

Arvioitu valmistumisaika



## **P 30**            **SUORA**

Pinnintien-Pajutien ympäristö

Arvotus                      aluekohde

Arvioitu valmistumisaika



---

## **P 31**            **KANERVA**

Pinnintien-Pajutien ympäristö

Arvotus                      aluekohde

Arvioitu valmistumisaika 1900-l



## P 32 RÄME

Pinnintien-Pajutien ympäristö

Arvotus aluekohde

Arvioitu valmistumisaika



---

## P 33 VENLA

Pinnintien-Pajutien ympäristö

Arvotus aluekohde

Arvioitu valmistumisaika



## **P 34**            **ARILA**

Pinnintien-Pajutien ympäristö

Arvotus                      aluekohde

Arvioitu valmistumisaika    1939



---

## **P 35**            **MARJA**

Pinnintien-Pajutien ympäristö

Arvotus                      aluekohde

Arvioitu valmistumisaika



## **P 36**            **KOIVURINNE**

Pinnintien-Pajutien ympäristö

Arvotus                    aluekohde

Arvioitu valmistusaika    1955



---

## **P 37**            **HIEKKAOJA**

Pinnintien-Pajutien ympäristö

Arvotus                    aluekohde

Arvioitu valmistusaika    1948





## **P 38**            **KOIVURINNE**

Pinnintien-Pajutien ympäristö

Arvotus                    aluekohde

Arvioitu valmistusaika    1941



---

## **T 1**            **TONTTI**

Toukolantien-Salotien ympäristö

Arvotus                    aluekohde

Arvioitu valmistusaika    1950



## T 2 TONTTI

Toukolantien-Salotien ympäristö

Arvotus aluekohde

Arvioitu valmistumisaika 1950



---

## T 3 TONTTI

Toukolantien-Salotien ympäristö

Arvotus aluekohde

Arvioitu valmistumisaika 1950



## T 4 PIRKKALA

Toukolantien-Salotien ympäristö

Arvotus aluekohde

Arvioitu valmistumisaika 1952



---

## T 5 TONTTI

Toukolantien-Salotien ympäristö

Arvotus aluekohde

Arvioitu valmistumisaika 1963



## T 6 TONTTI

Toukolantien-Salotien ympäristö

Arvotus aluekohde

Arvioitu valmistumisaika 1952



---

## T 7 UUTELA

Toukolantien-Salotien ympäristö

Arvotus aluekohde

Arvioitu valmistumisaika 1950



## T 8 TONTTI

Toukolantien-Salotien ympäristö

Arvotus aluekohde

Arvioitu valmistumisaika 1956



---

## T 9 Toukolantie 20

Toukolantien-Salotien ympäristö

Arvotus aluekohde

Arvioitu valmistumisaika 1958



## T 10 ESKOLA

Toukolantien-Salotien ympäristö

Arvotus aluekohde

Arvioitu valmistumisaika 1954



---

## T 11 TAPANILA

Toukolantien-Salotien ympäristö

Arvotus aluekohde

Arvioitu valmistumisaika 1948



## T 12      ONNELA

Toukolantien-Salotien ympäristö

Arvotus                      aluekohde

Arvioitu valmistumisaika    1949



---

## T 13      PUISTOLA

Toukolantien-Salotien ympäristö

Arvotus                      aluekohde

Arvioitu valmistumisaika    1949



## T 14 VUORELA

Toukolantien-Salotien ympäristö

Arvotus aluekohde

Arvioitu valmistumisaika 1955



---

## T 15 TONTTI

Toukolantien-Salotien ympäristö

Arvotus aluekohde

Arvioitu valmistumisaika 1947





## T 16 Välimaa

Toukolantien-Salotien ympäristö

Arvotus aluekohde

Arvioitu valmistumisaika

Kalkkerissa sijaitseva jälleenrakennuskauden 1 1/2-kerroksinen asuinrakennus. Edustaa aluella ominaista tyyppiä, peruskorjattu. Tontti puutarhainen. Näkyy tiemaisemaan.



---

## T 17 SARASAARI

Toukolantien-Salotien ympäristö

Arvotus aluekohde

Arvioitu valmistumisaika 1949



## T 18 RAINIO

Toukolantien-Salotien ympäristö

Arvotus aluekohde

Arvioitu valmistumisaika 1952



---

## T 19 LEIKKO

Toukolantien-Salotien ympäristö

Arvotus aluekohde

Arvioitu valmistumisaika 1949



## T 20

## TONTTI

Toukolantien-Salotien ympäristö

Arvotus aluekohde

Arvioitu valmistumisaika 1958



---

## T 21

## Toukolantie 6

Toukolantien-Salotien ympäristö

Arvotus aluekohde

Arvioitu valmistumisaika 1949



## T 22 KULMALA

Toukolantien-Salotien ympäristö

Arvotus aluekohde

Arvioitu valmistumisaika 1947



---

## T 23 KUUSISTO

Toukolantien-Salotien ympäristö

Arvotus aluekohde

Arvioitu valmistumisaika 1950

Jälleenrakennuskauden 1 1/2-kerroksinen asuinrakennus Kalkerissa. Kohteella nopeasti muuttuneen Klaukkalan rakentumiseen liittyvää paikallishistoriallista merkitystä.



## T 24 SARIOLA

Toukolantien-Salotien ympäristö

Arvotus aluekohde

Arvioitu valmistumisaika 1949



---

## T 25 MARTTILA

Toukolantien-Salotien ympäristö

Arvotus aluekohde

Arvioitu valmistumisaika 1952



## T 26 PEKKALA

Toukolantien-Salotien ympäristö

Arvotus aluekohde

Arvioitu valmistumisaika 1949



---

## T 27 LEHMUSMÄKI

Toukolantien-Salotien ympäristö

Arvotus aluekohde

Arvioitu valmistumisaika

Kalkerissa sijaitseva asuinrakennus 1950-luvulta. Alueelle tyypillinen rakennustyyppi, jota on laajennettu ja peruskorjattu, kuitenkin alkuperäisessä hengessä. Piharakennus säilynyt, tyypillinen suurehko tontti.



## T 28 MÄNTYRINNE

Toukolantien-Salotien ympäristö

Arvotus aluekohde

Arvioitu valmistumisaika n. 1950-70-l

Kalkerissa sijaitseva asuinrakennus. Sijaitsee alueella esiintyvään tapaan etäällä tielinjasta, portti sisäänkäynnin kohdalla. Kohteella nopeasti muuttuneen Klaukkalan rakentamiseen liittyvää paikallishistoriallista merkitystä.



---

## T 29 SUVIRINNE

Toukolantien-Salotien ympäristö

Arvotus aluekohde

Arvioitu valmistumisaika

Kalkerissa sijaitseva jälleenrakennuskauden 1 1/2-kerroksinen asuinrakennus. Edustaa alueelle ominaista tyyppiä ja on erittäin hyvin aikakaudelleen ominaisena säilynyt. Tontti puutarhainen, pensasaidan erottama.



## T 30 KANTOLA

Toukolantien-Salotien ympäristö

Arvotus aluekohde

Arvioitu valmistumisaika

Hyvin säilynyt jälleenrakennuskauden 1 1/2-kerroksinen tyyppitalo Oivantiellä Kalkerin asuinalueella, jolla muitakin säilyneitä saman aikakauden asuinrakenuksia. Pystyjakoiset ikkunat, peiterimalaudoitus. Rakennustyyppiin kuuluva suuri tontti.



---

## T 31 RAUHALA

Toukolantien-Salotien ympäristö

Arvotus aluekohde

Arvioitu valmistumisaika 1950





## T 32 Sarasaari, Salontie 18

Toukolantien-Salotien ympäristö

Arvotus aluekohde

Arvioitu valmistumisaika 1948



---

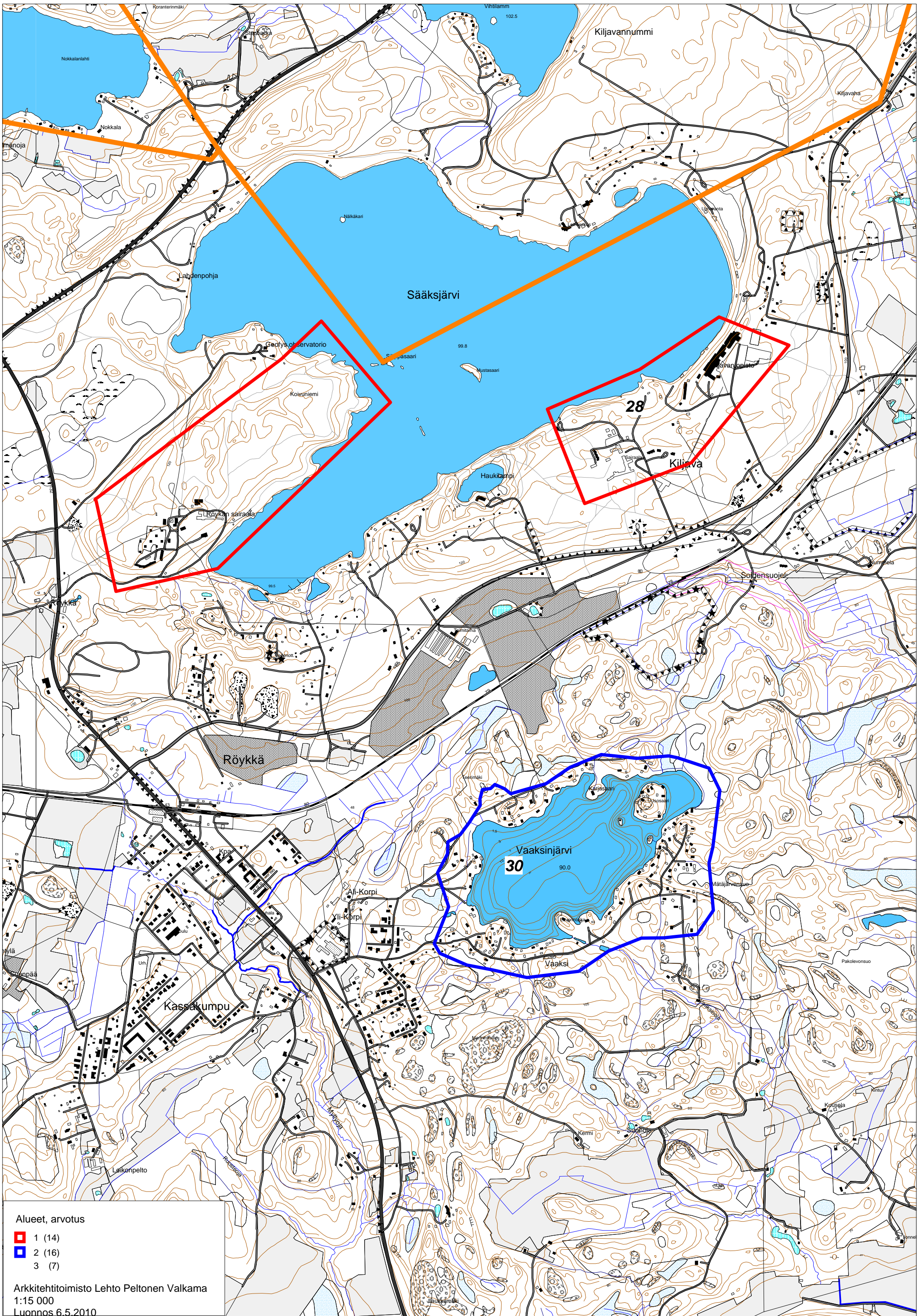
## T 33 RINTEELÄ

Toukolantien-Salotien ympäristö

Arvotus aluekohde

Arvioitu valmistumisaika 1953

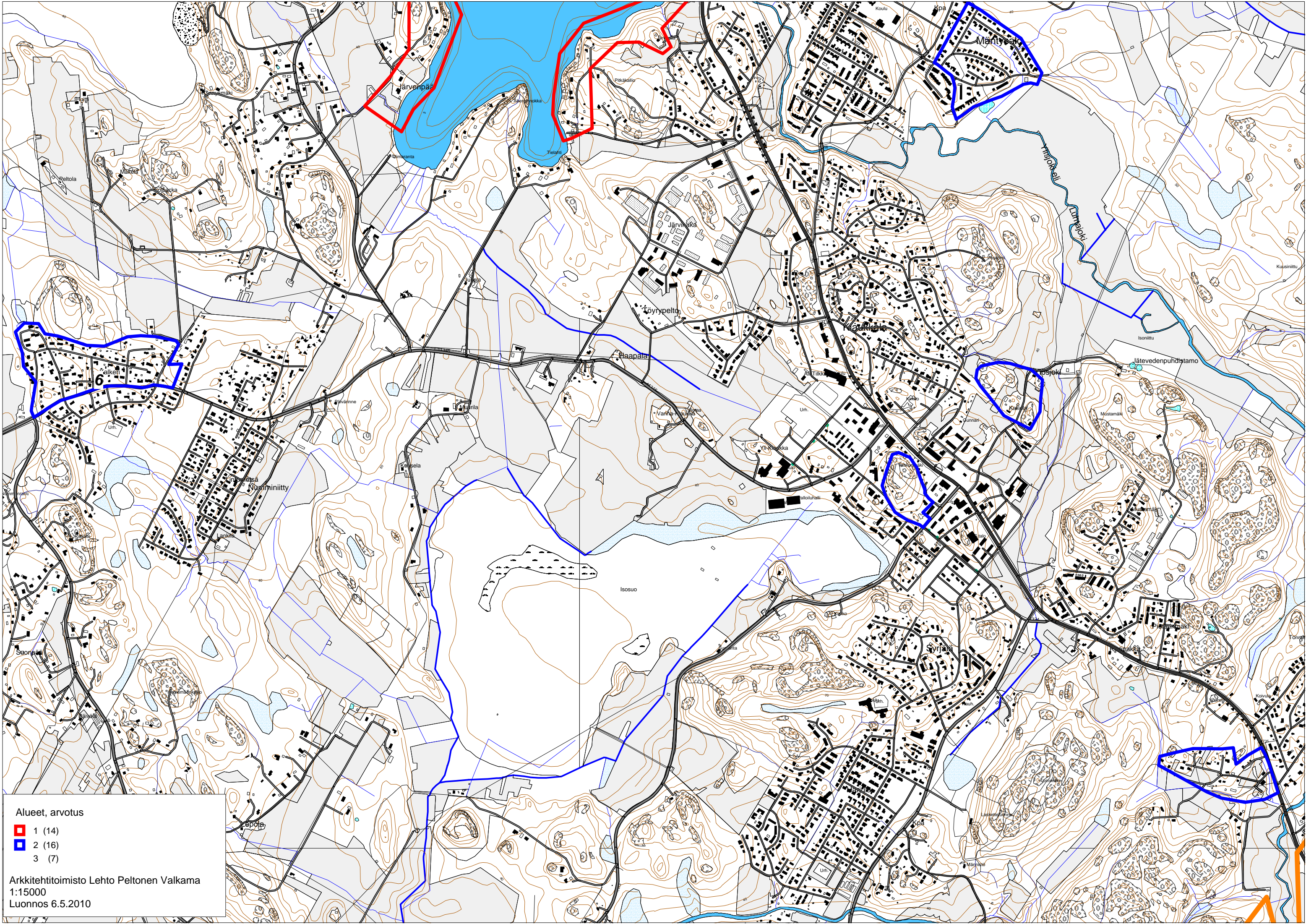




Alueet, arvotus

- 1 (14)
- 2 (16)
- 3 (7)

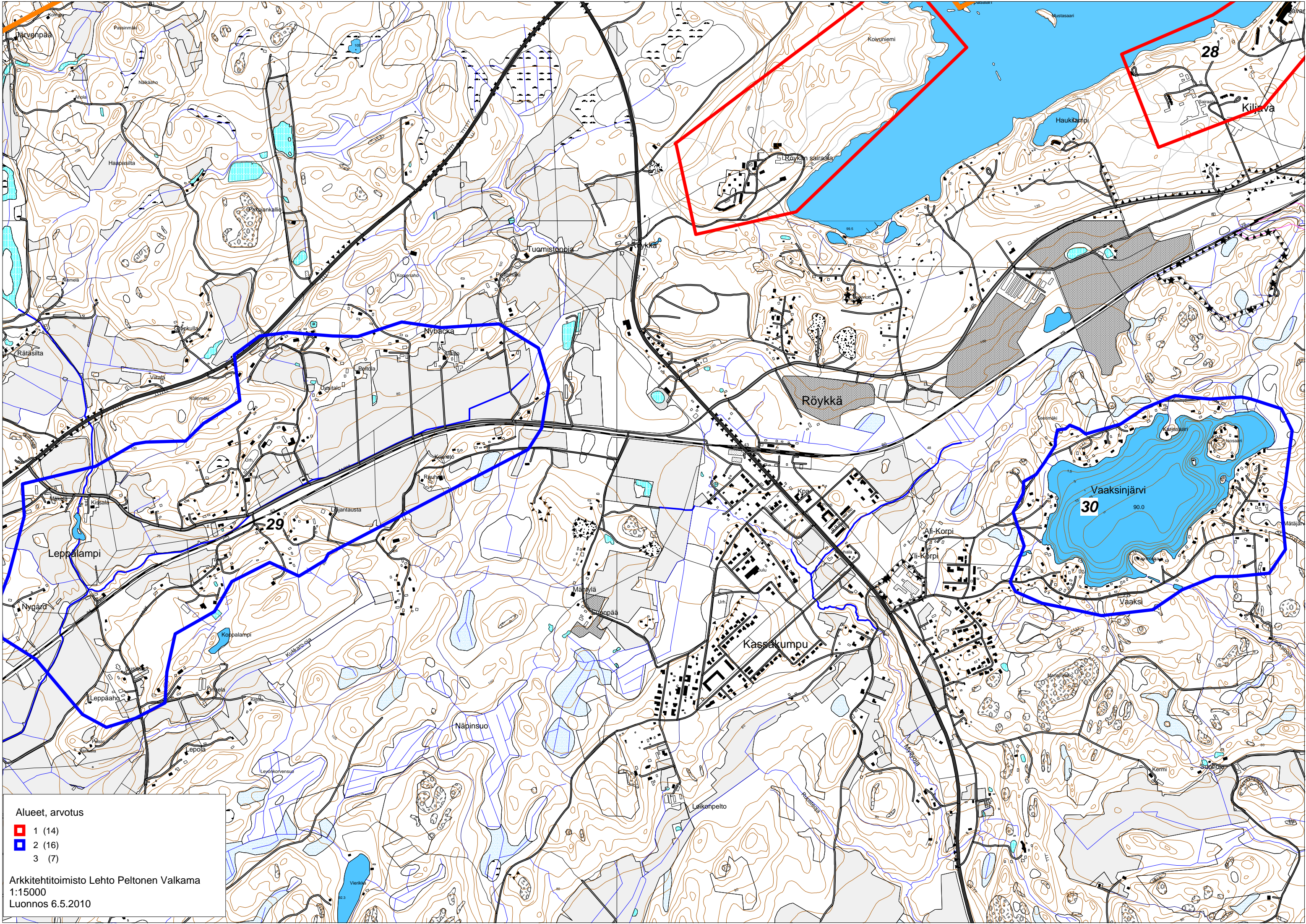
Arkkitehtitoimisto Lehto Peltonen Valkama  
 1:15 000  
 Luonnos 6.5.2010



Alueet, arvot

- 1 (14)
- 2 (16)
- 3 (7)

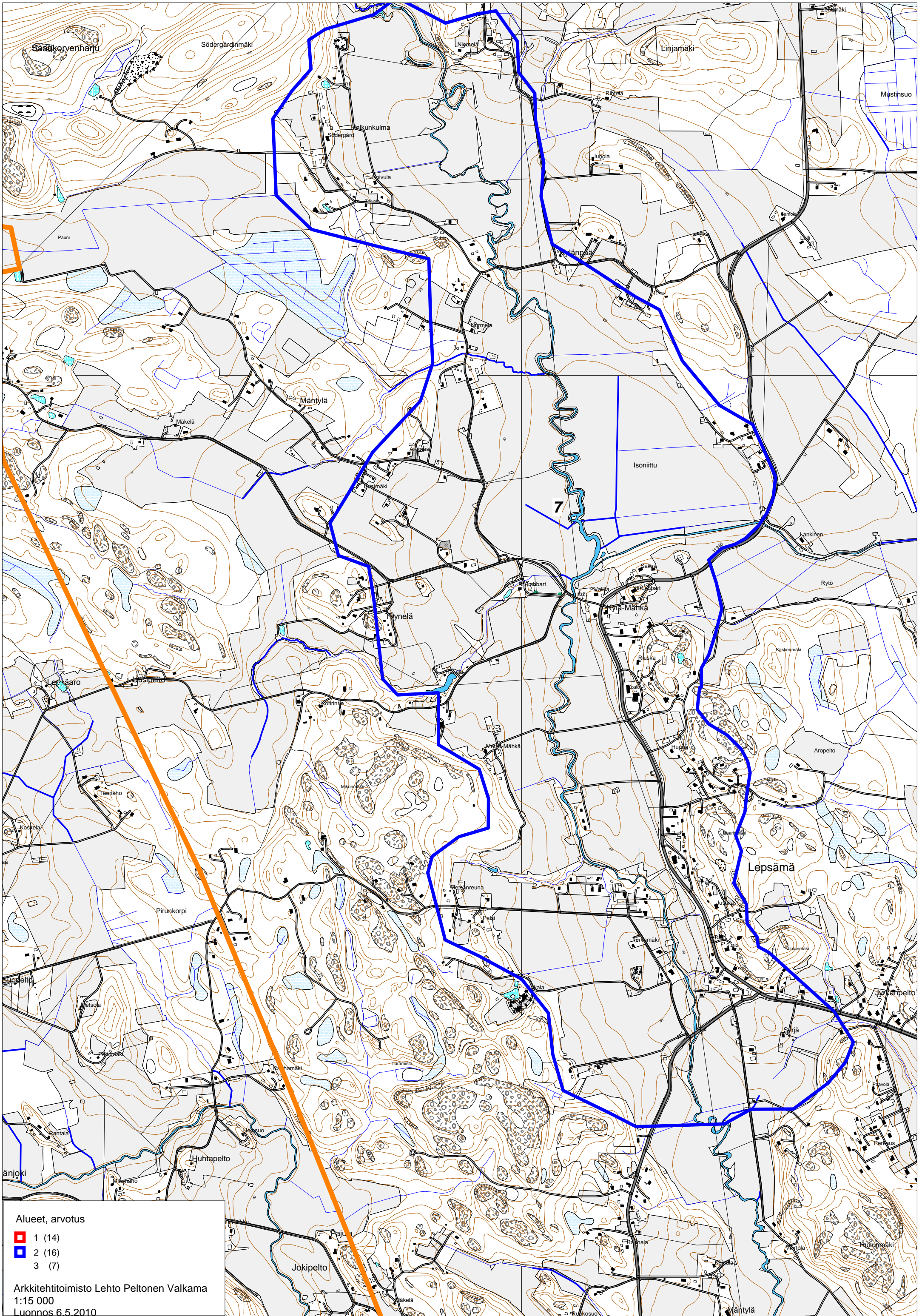
Arkkitehtitoimisto Lehto Peltonen Valkama  
 1:15000  
 Luonnos 6.5.2010



**Alueet, arvotus**

- 1 (14)
- 2 (16)
- 3 (7)

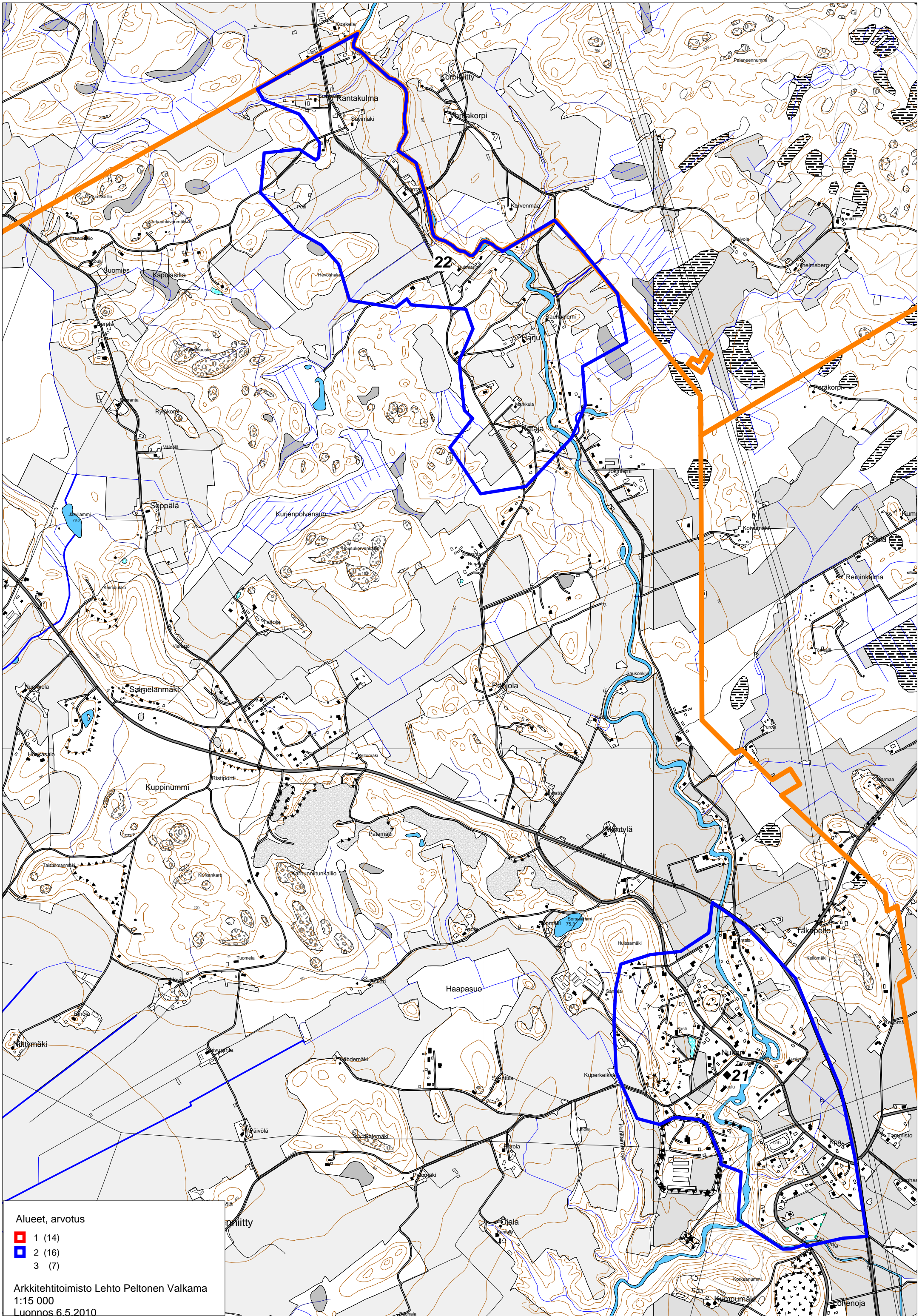
Arkkitehtitoimisto Lehto Peltonen Valkama  
 1:15000  
 Luonnos 6.5.2010



**Alueet, arvotus**

<span style="color: red;">■</span>	1 (14)
<span style="color: blue;">■</span>	2 (16)
<span style="color: orange;">■</span>	3 (7)

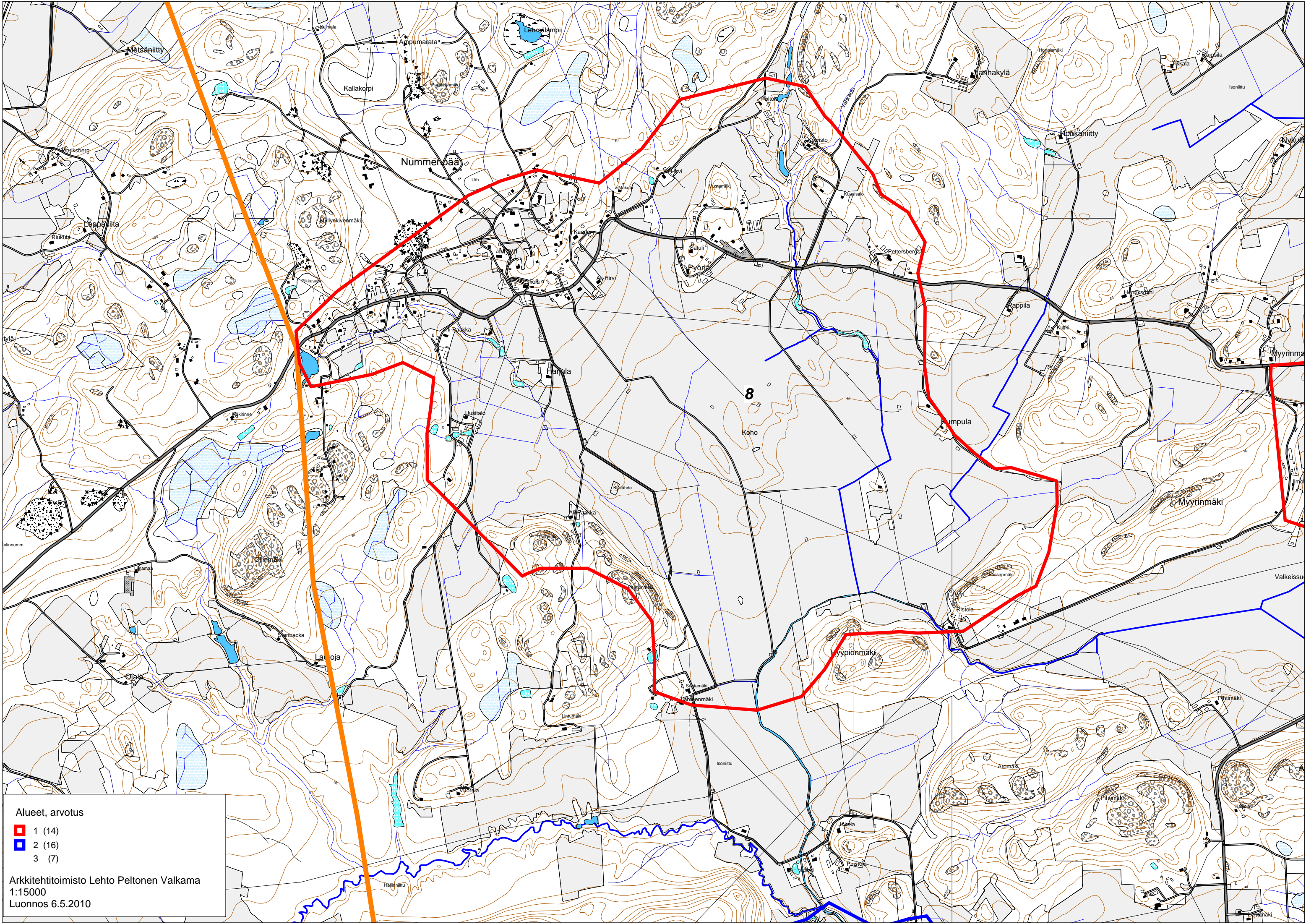
Arkitehtitoimisto Lehto Peltonen Valkama  
 1:15 000  
 Luonnos 6.5.2010



Alueet, arvotus

<span style="color: red;">■</span>	1 (14)
<span style="color: blue;">■</span>	2 (16)
<span style="color: blue;">■</span>	3 (7)

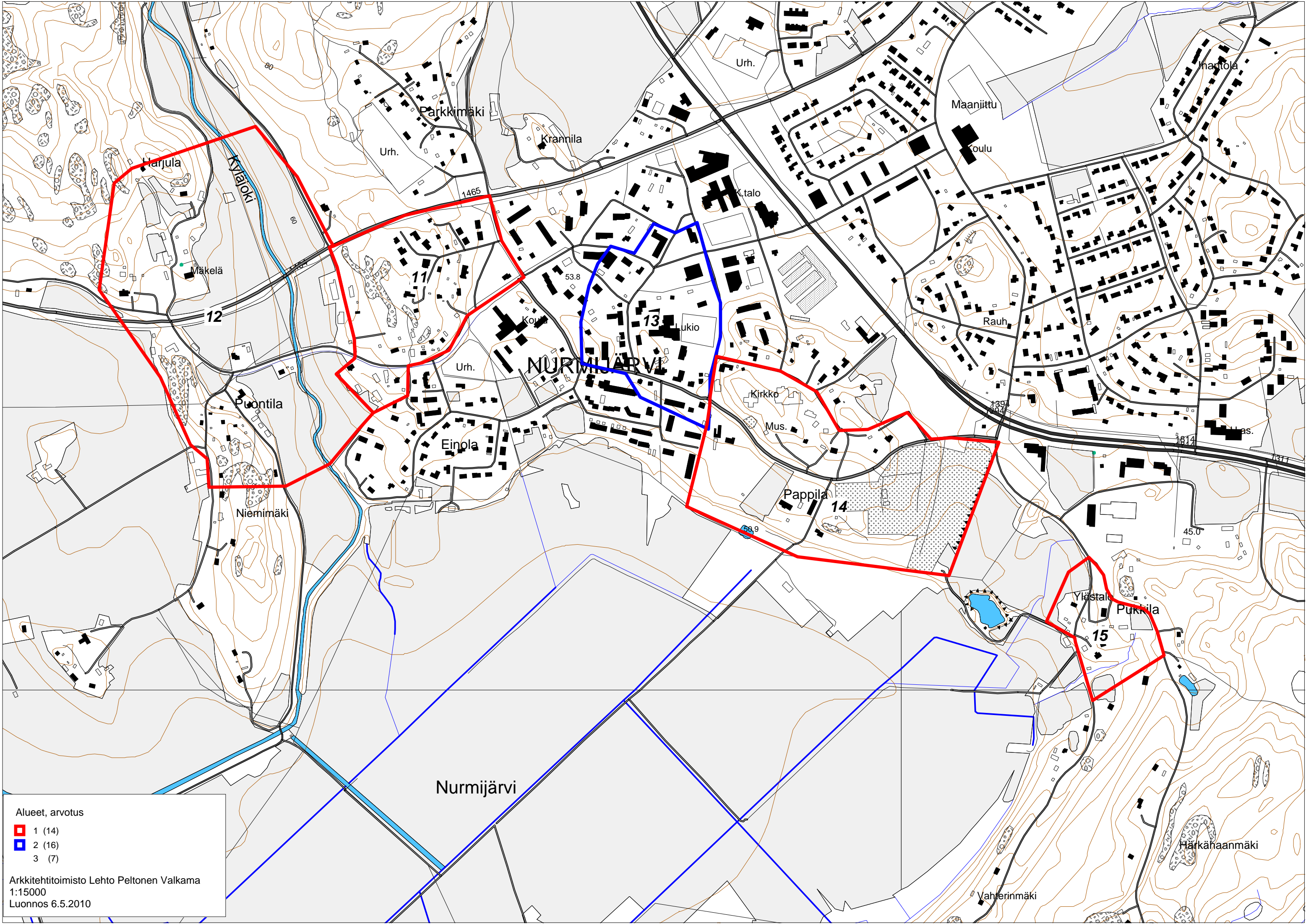
Arkkitehtitoimisto Lehto Peltonen Valkama  
 1:15 000  
 Luonnos 6.5.2010



Alueet, arvot

- 1 (14)
- 2 (16)
- 3 (7)

Arkkitehtitoimisto Lehto Peltonen Valkama  
 1:15000  
 Luonnos 6.5.2010

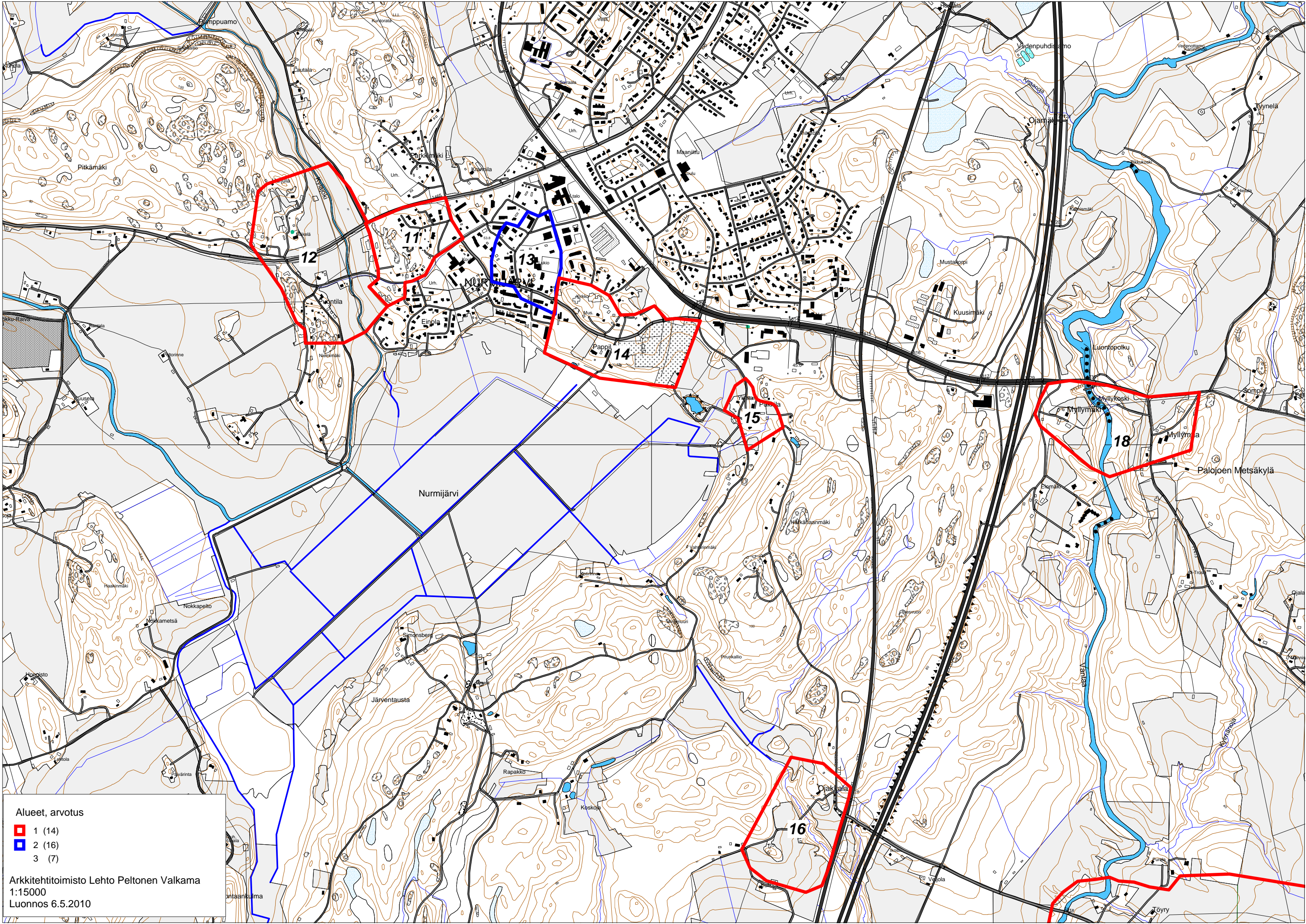


Alueet, arvotus

- 1 (14)
- 2 (16)
- 3 (7)

Arkkitehtitoimisto Lehto Peltonen Valkama  
 1:15000  
 Luonnos 6.5.2010



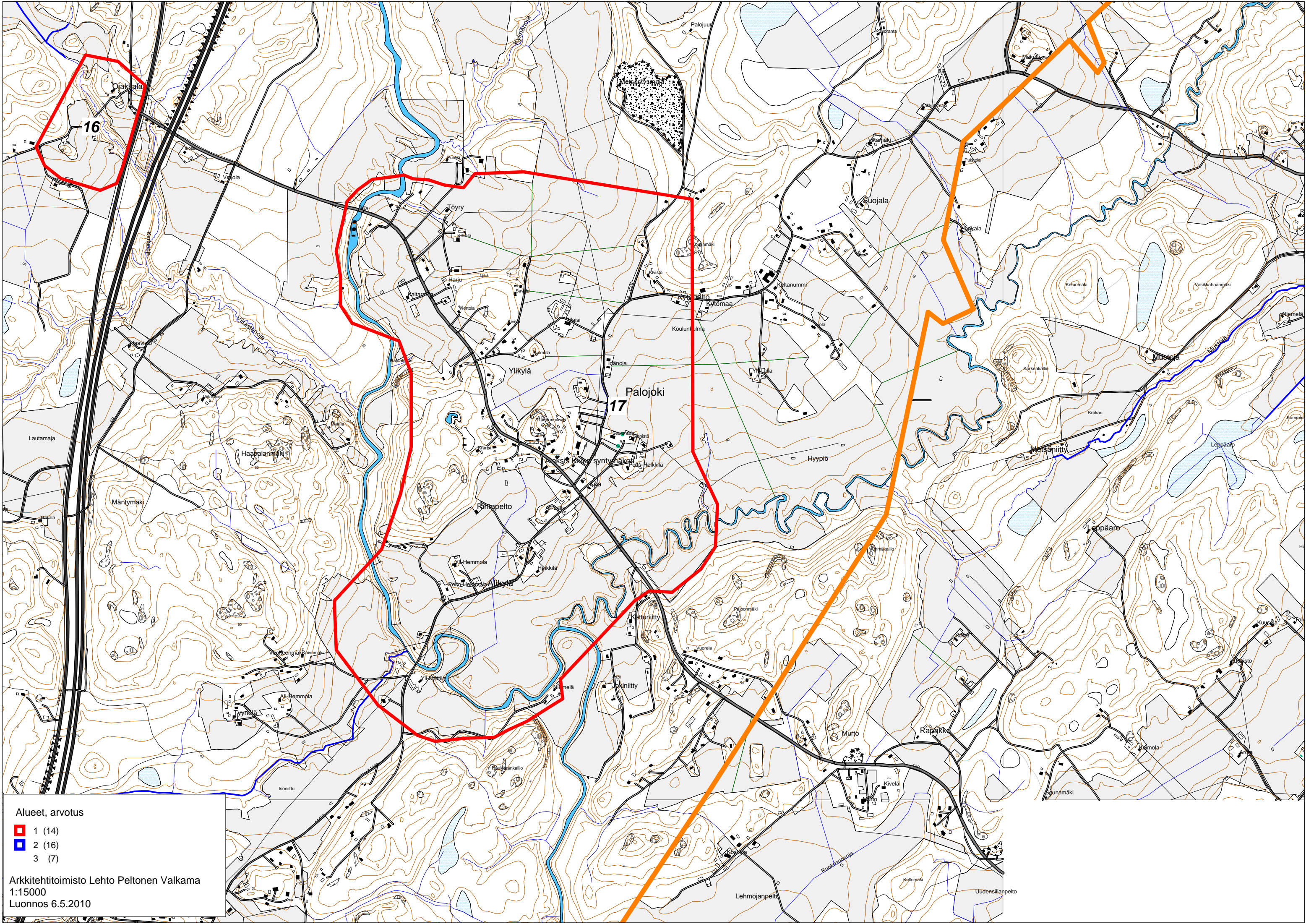


Alueet, arvotus

- 1 (14)
- 2 (16)
- 3 (7)

Arkkitehtitoimisto Lehto Peltonen Valkama  
 1:15000  
 Luonnos 6.5.2010

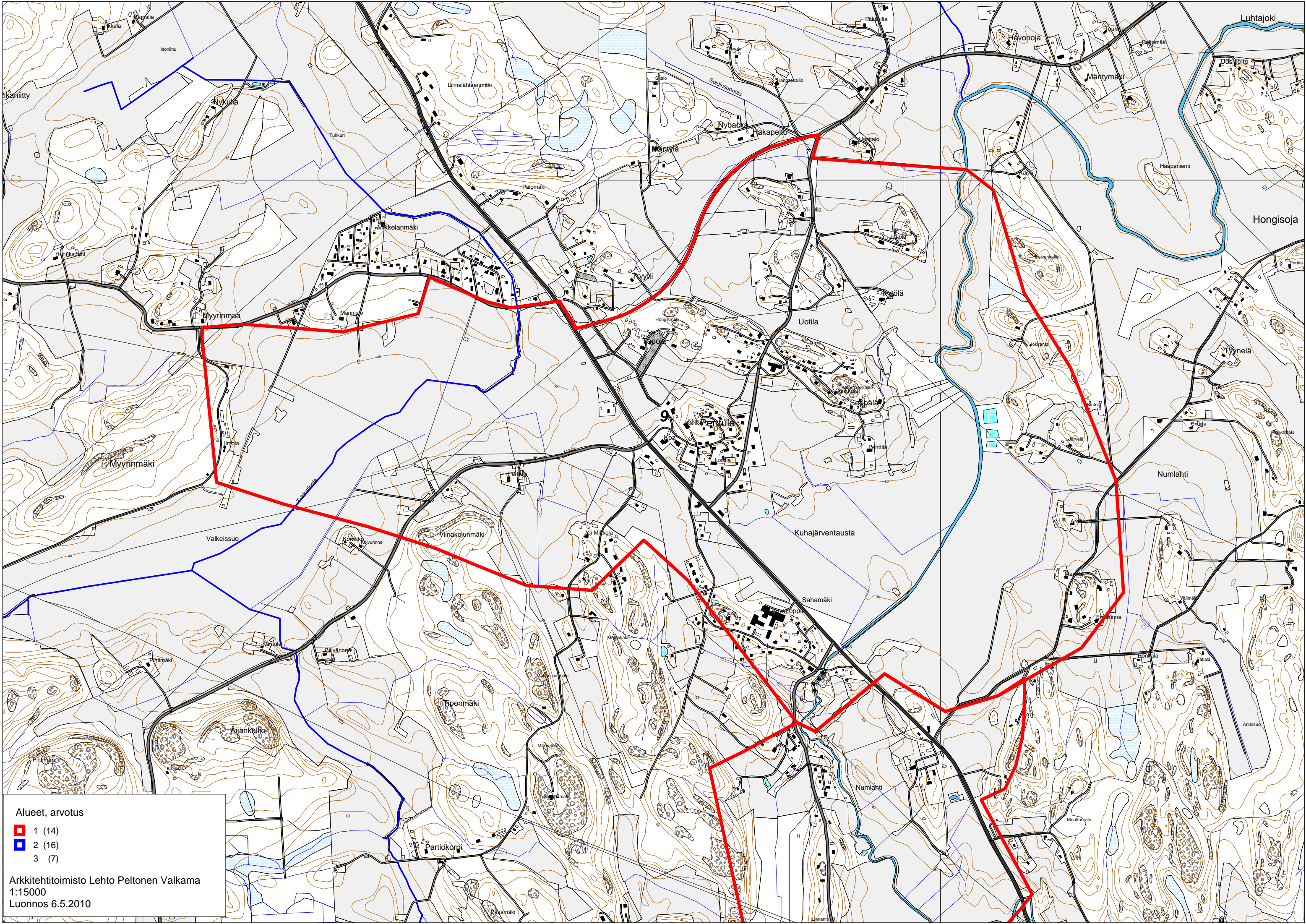
Antaankuma



Alueet, arvot

- 1 (14)
- 2 (16)
- 3 (7)

Arkkitehtitoimisto Lehto Pelttonen Valkama  
 1:15000  
 Luonnos 6.5.2010



**Alueet, arvot**

- 1 (14)
- 2 (16)
- 3 (7)

Arkkitehtitoimisto Lehto Peltonen Valkama  
1:15000  
Luonnos 6.5.2010

okaniitty

Isoniitti

Nykylä

Hirvosaari

Myyrinmäki

Valkeissuo

Pihimäki

Aijankallio

Partiokorpi

Päämäki

Saarnisla

Tuhkuri

Mikkolanmäki

Mäntsälä

Kuivikkokylä

Kuivikkokylä

Päivärinne

Kaptila

Partiokorpi

Päämäki

Limalahtenmäki

Palomäki

Mikkolanmäki

Mäntsälä

Kuivikkokylä

Kuivikkokylä

Päivärinne

Kaptila

Partiokorpi

Päämäki

Sodinsuonoja

Mäntsälä

Uotila

Uotila

Kuhajärventausta

Sahamäki

Mönnölä

Numlahti

Numlahti

Moottorikasa

Nybacka

Hakapelto

Uotila

Uotila

Kuhajärventausta

Sahamäki

Mönnölä

Numlahti

Numlahti

Moottorikasa

Hävelölä

Mäntsälä

Uotila

Uotila

Kuhajärventausta

Sahamäki

Mönnölä

Numlahti

Numlahti

Moottorikasa

Hävelölä

Mäntsälä

Uotila

Uotila

Kuhajärventausta

Sahamäki

Mönnölä

Numlahti

Numlahti

Moottorikasa

Hävelölä

Mäntsälä

Uotila

Uotila

Kuhajärventausta

Sahamäki

Mönnölä

Numlahti

Numlahti

Moottorikasa

Hävelölä

Mäntsälä

Uotila

Uotila

Kuhajärventausta

Sahamäki

Mönnölä

Numlahti

Numlahti

Moottorikasa

Hävelölä

Mäntsälä

Uotila

Uotila

Kuhajärventausta

Sahamäki

Mönnölä

Numlahti

Numlahti

Moottorikasa

Luhtajoki

Hongisoja

Haapaniemi

Numlahti

Numlahti

Antinsuo

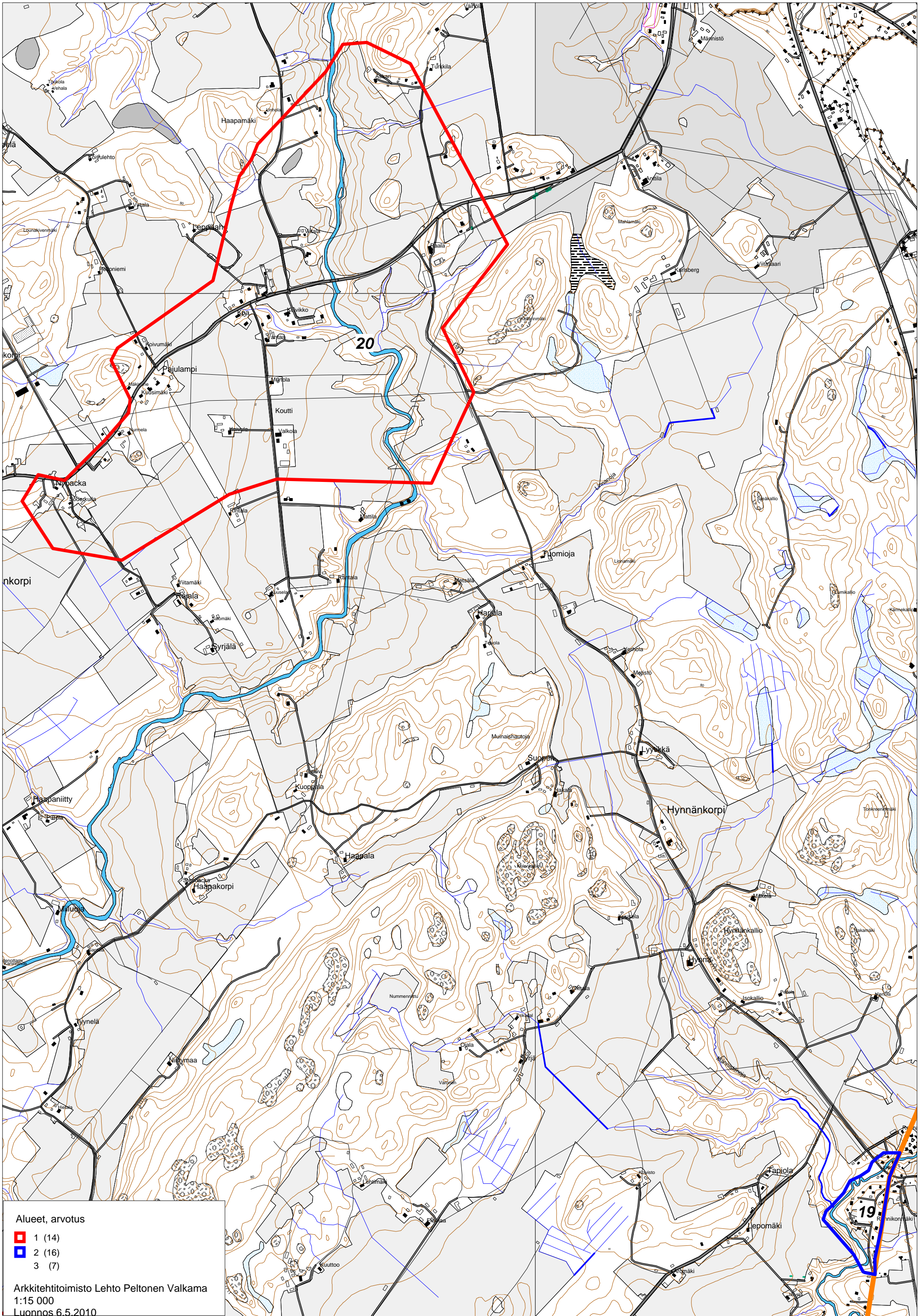
Antinsuo

Antinsuo

Antinsuo

Antinsuo

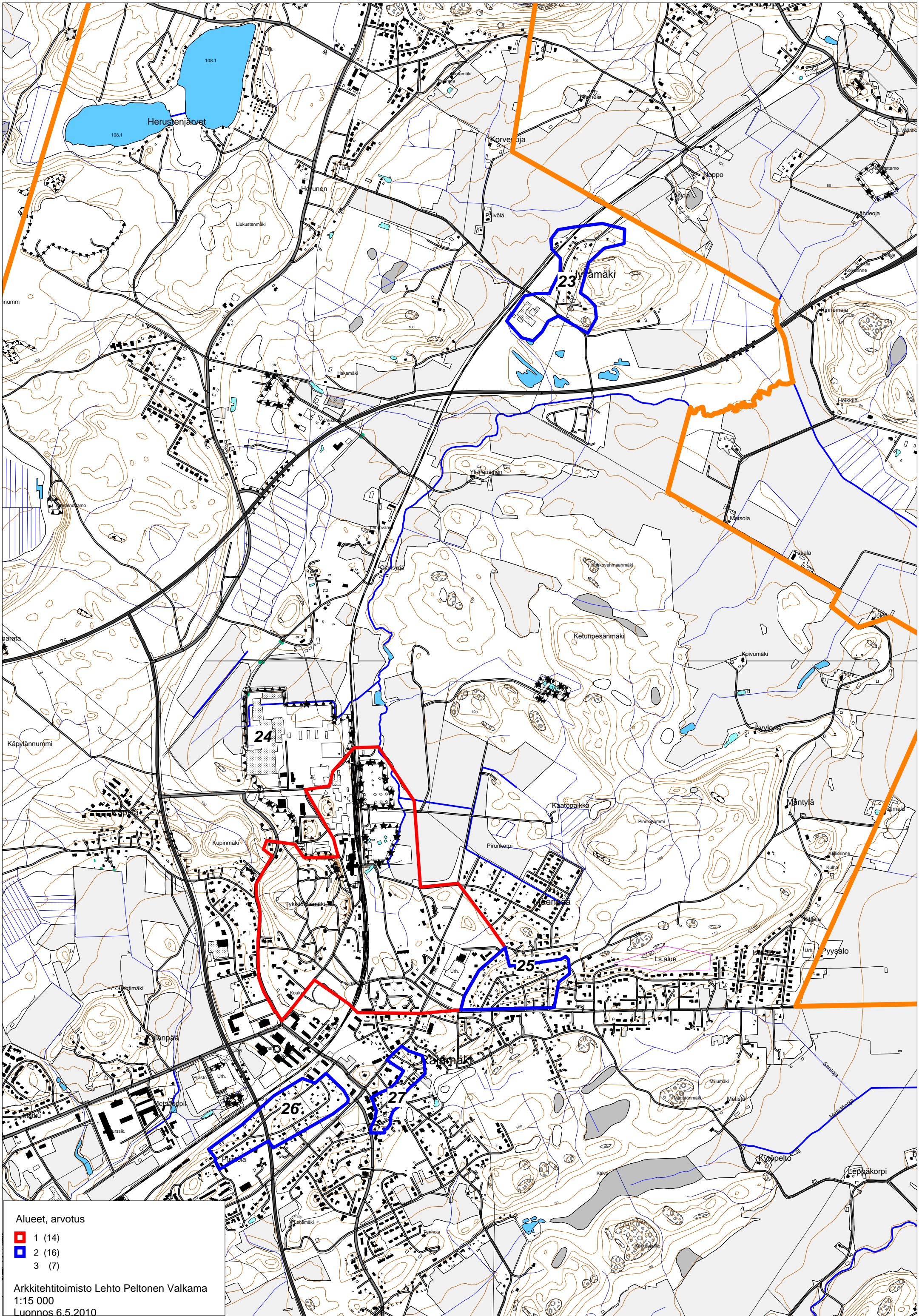




**Alueet, arvotus**

<span style="color: red;">■</span>	1 (14)
<span style="color: blue;">■</span>	2 (16)
<span style="color: grey;">■</span>	3 (7)

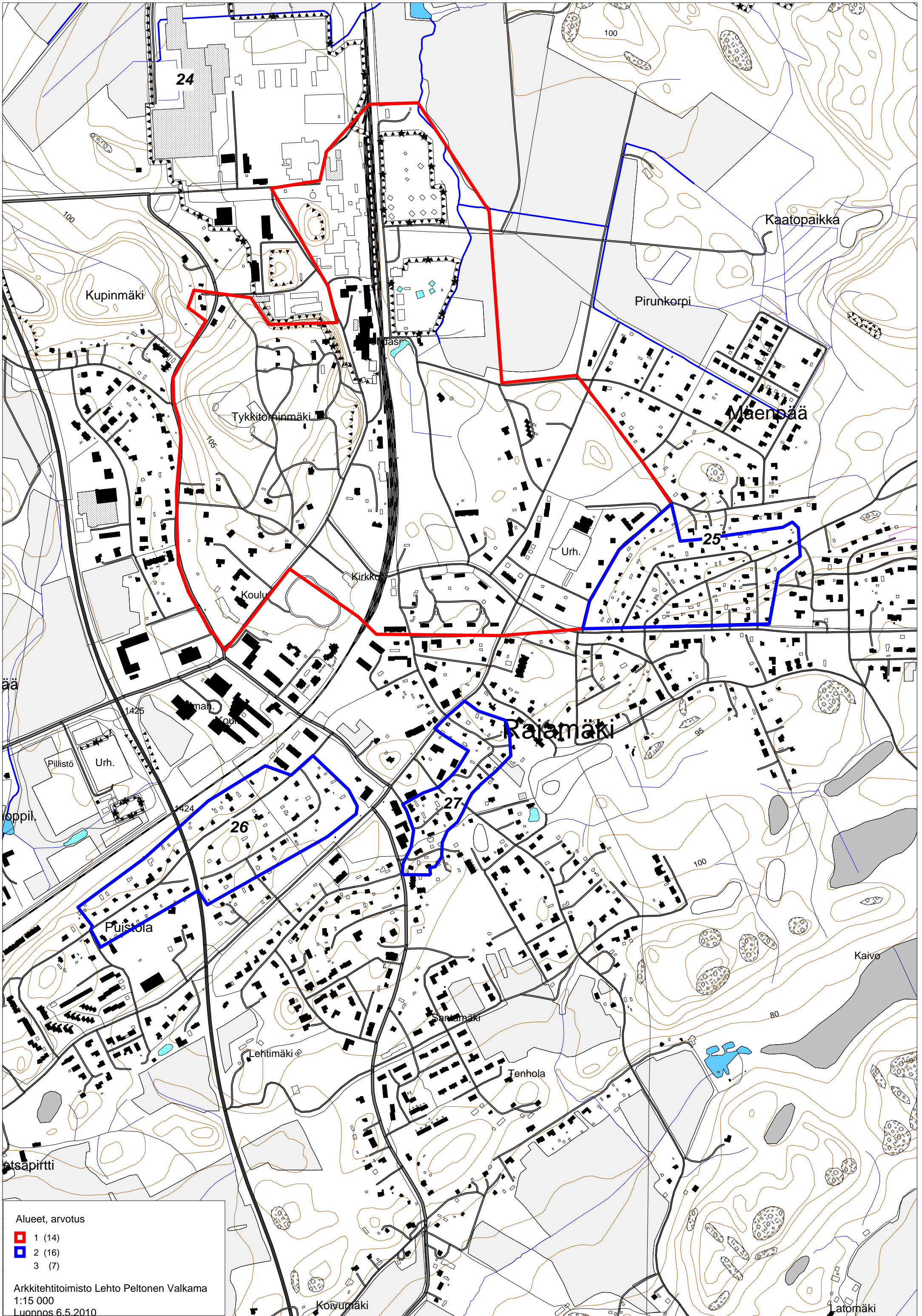
Arkkitehtitoimisto Lehto Peltonen Valkama  
 1:15 000  
 Luonnos 6.5.2010



Alueet, arvotus

<span style="color: red;">■</span>	1 (14)
<span style="color: blue;">■</span>	2 (16)
<span style="color: orange;">■</span>	3 (7)

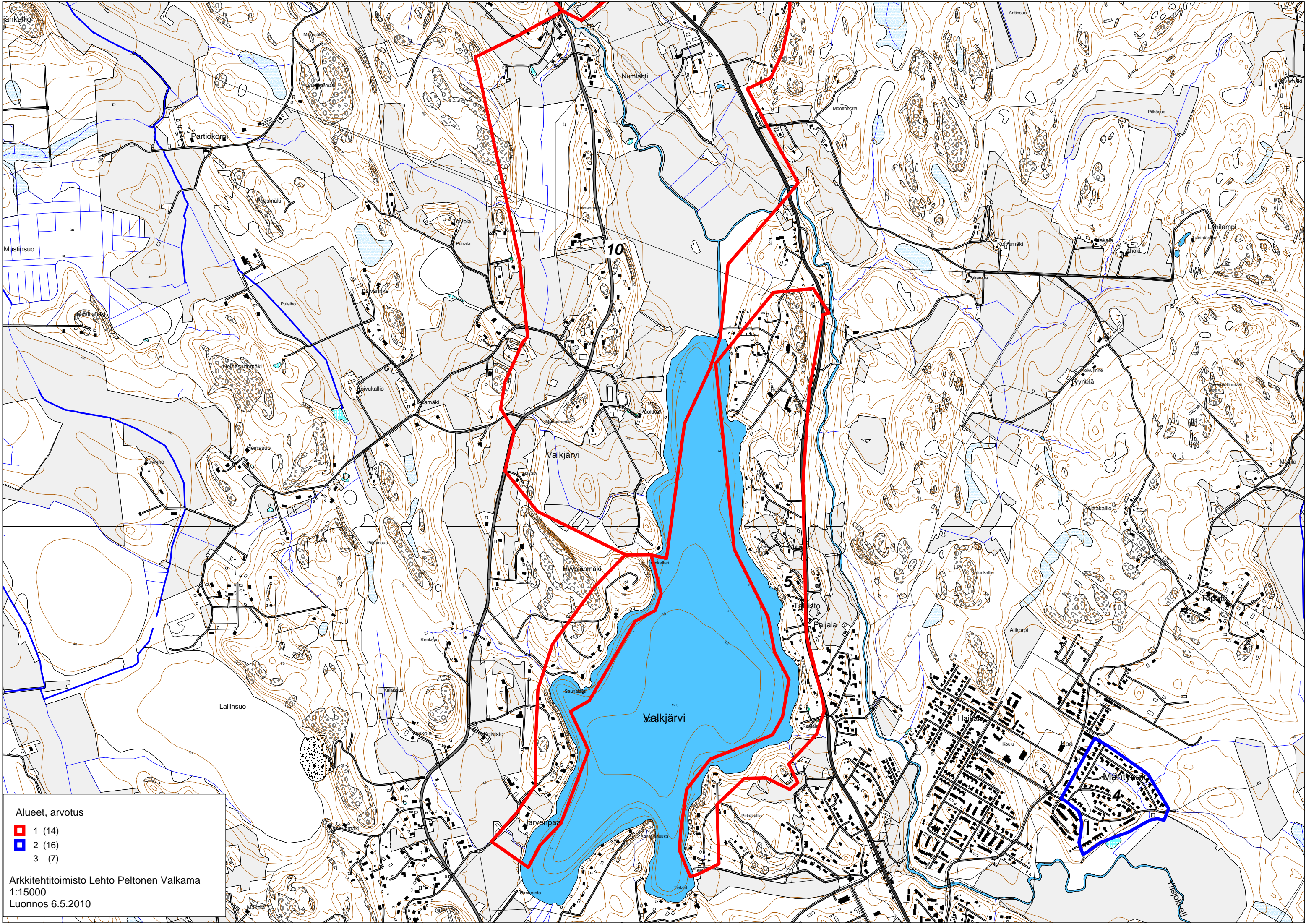
Arkkitehtitoimisto Lehto Peltonen Valkama  
 1:15 000  
 Luonnos 6.5.2010



Alueet, arvotus

- 1 (14)
- 2 (16)
- 3 (7)

Arkkitehtitoimisto Lehto Peltonen Valkama  
 1:15 000  
 Luonnos 6.5.2010

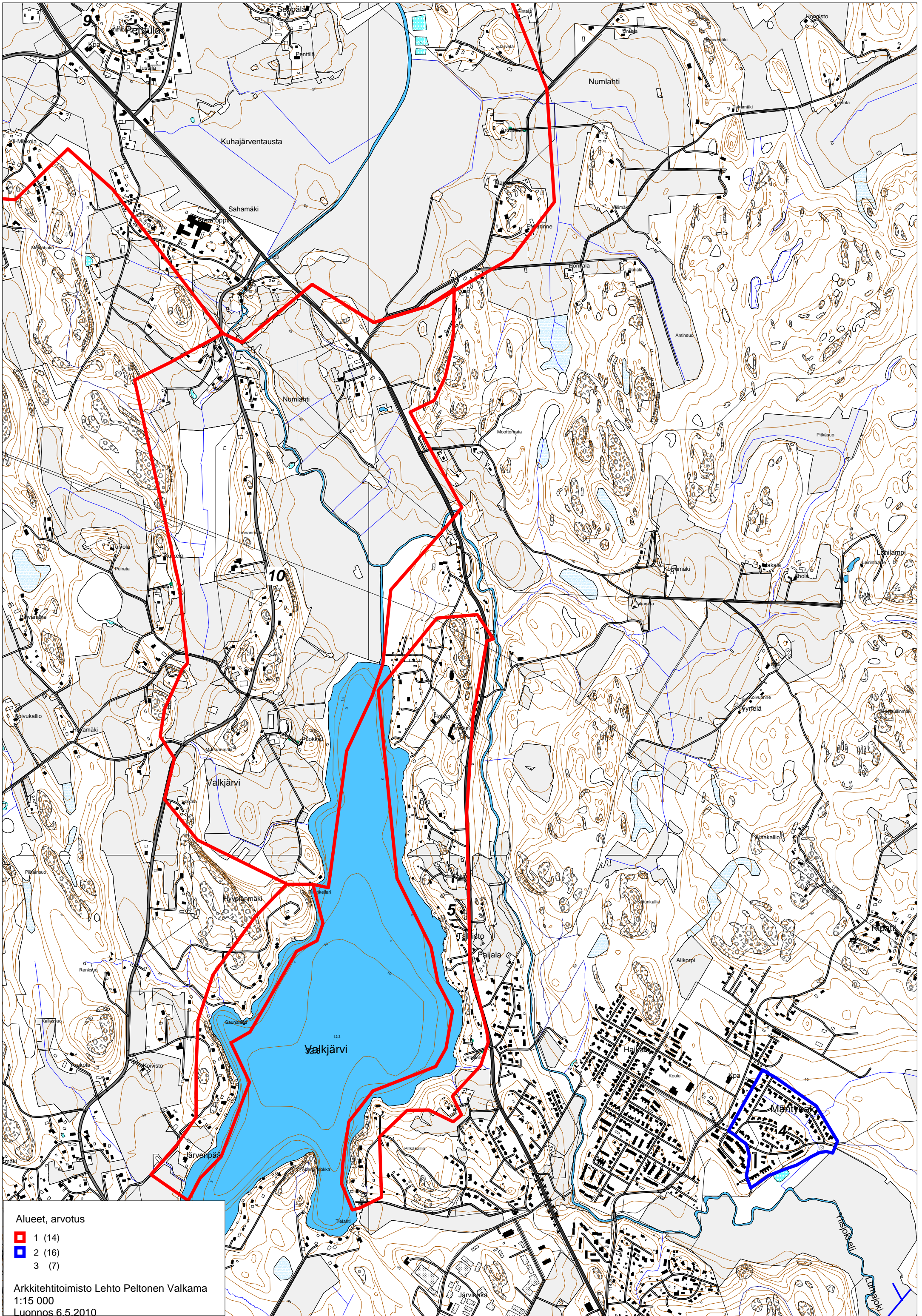


Alueet, arvotus

- 1 (14)
- 2 (16)
- 3 (7)

Arkkitehtitoimisto Lehto Peltonen Valkama  
1:15000  
Luonnos 6.5.2010



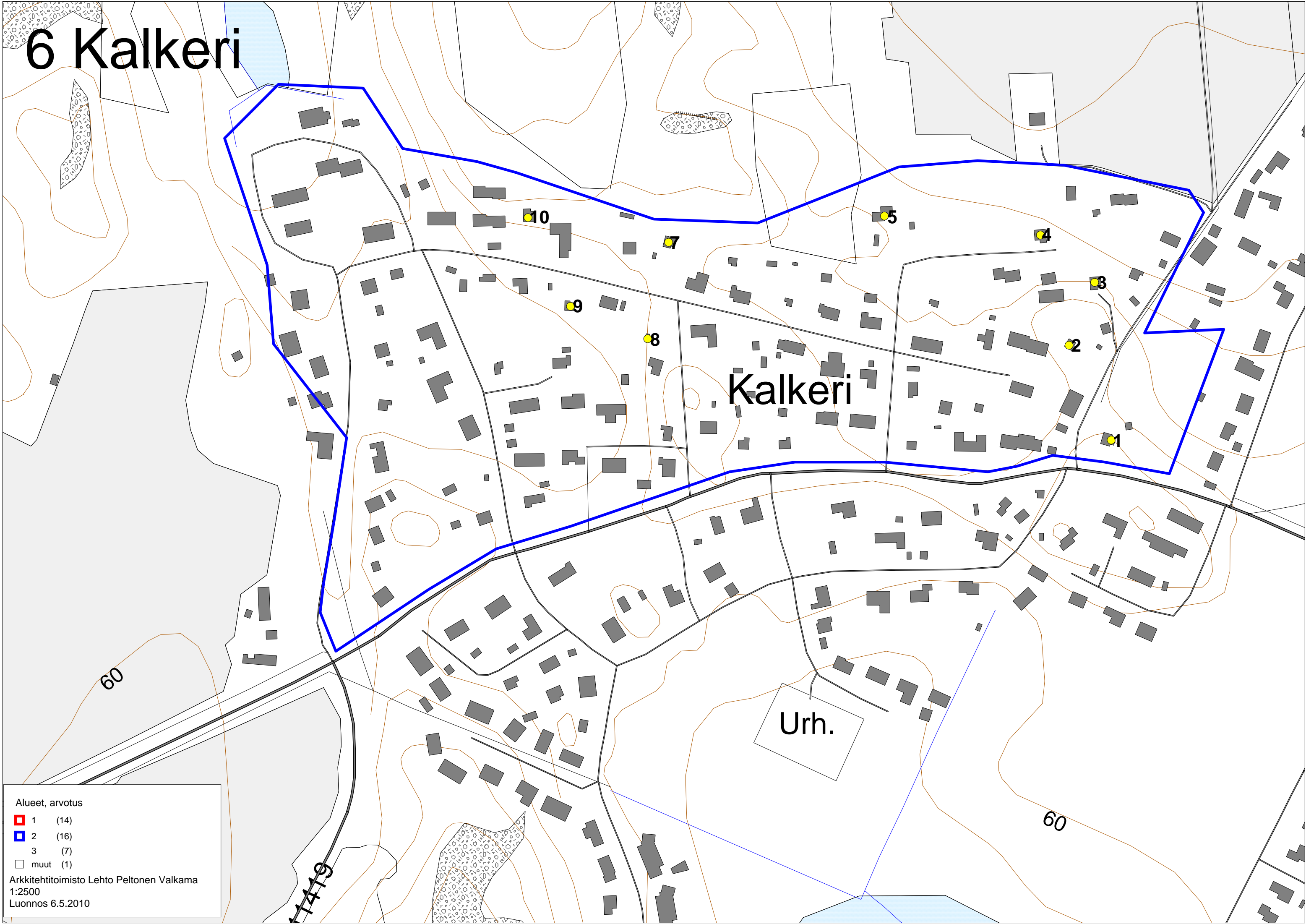


Alueet, arvotus

- 1 (14)
- 2 (16)
- 3 (7)

Arkkitehtitoimisto Lehto Peltonen Valkama  
1:15 000  
Luonnos 6.5.2010

# 6 Kalkeri



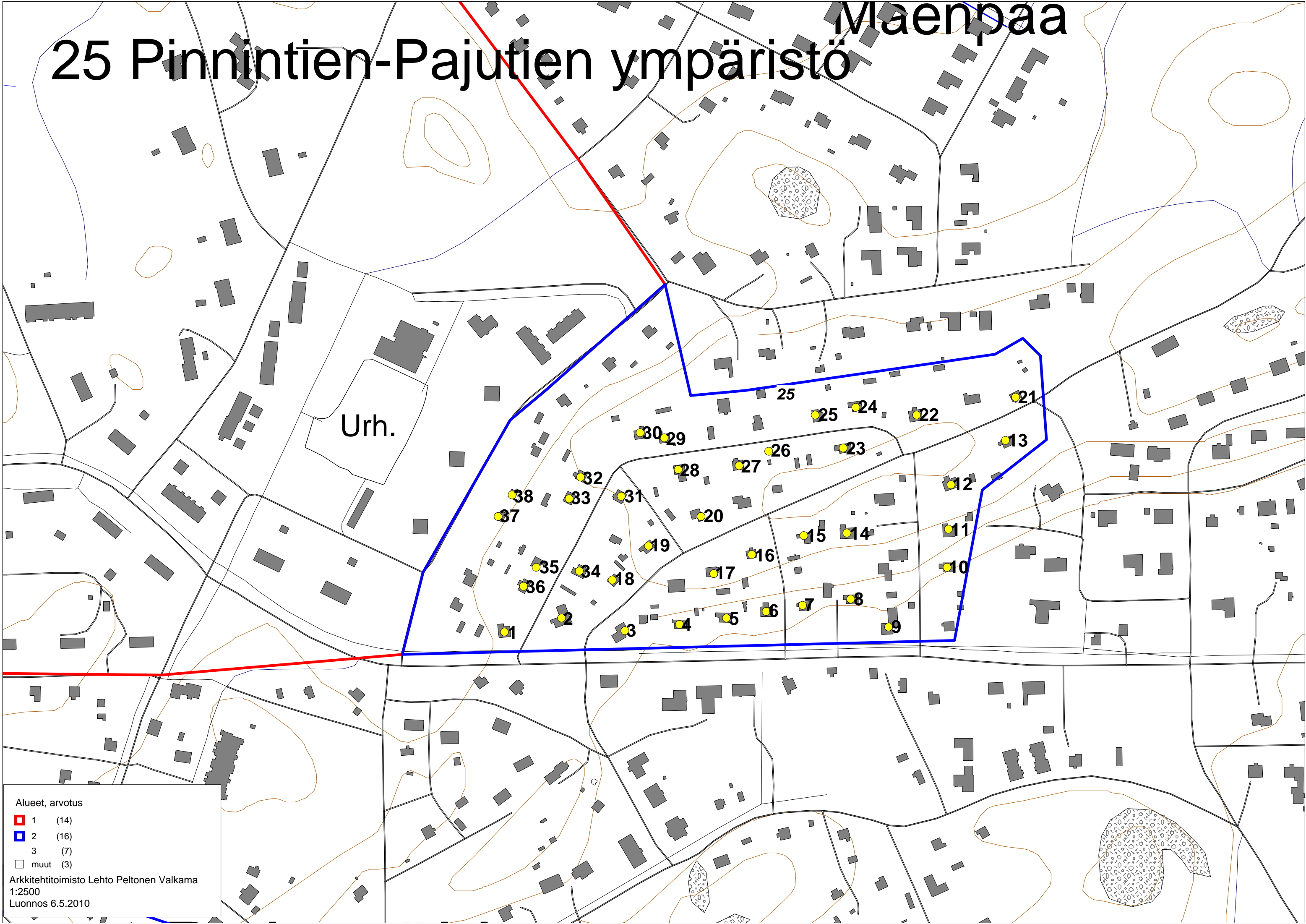
Alueet, arvotus

■ 1	(14)
■ 2	(16)
■ 3	(7)
□ muut	(1)

Arkkitehtitoimisto Lehto Peltonen Valkama  
1:2500  
Luonnos 6.5.2010

# Maenpää

## 25 Pinnintien-Pajutien ympäristö



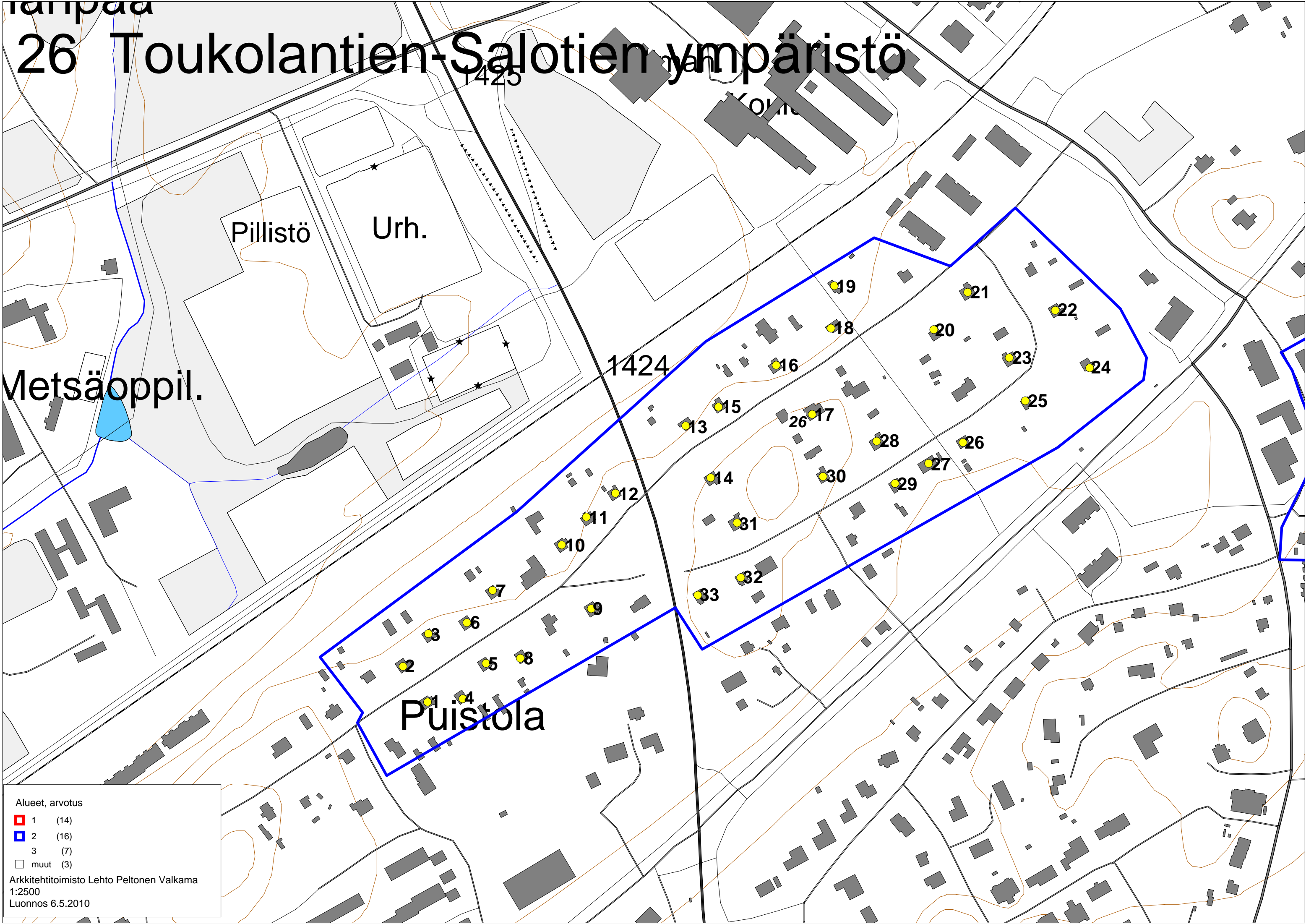
Alueet, arvotus

■ 1	(14)
■ 2	(16)
■ 3	(7)
□ muut	(3)

Arkkitehtitoimisto Lehto Peltonen Valkama  
1:2500  
Luonnos 6.5.2010

lampaa

# 26 Toukolantien-Salotien ympäristö



Alueet, arvot

1 (14)

2 (16)

3 (7)

muut (3)

Arkkitehtitoimisto Lehto Peltonen Valkama  
1:2500  
Luonnos 6.5.2010