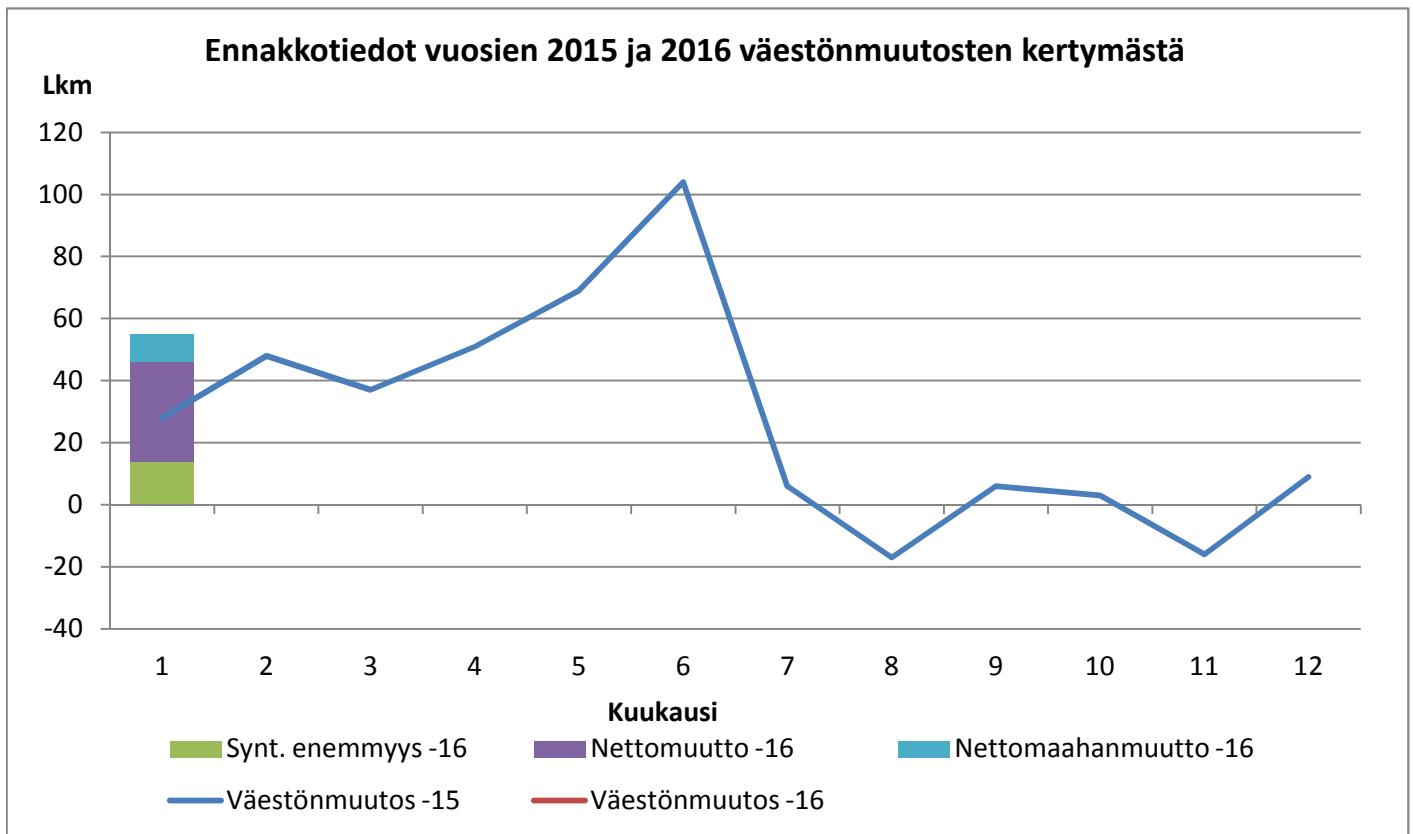


NURMIJÄRVEN KUNTA

Väestönmuutokset Nurmijärvellä 2016 – ennakkotietoja
Tammikuu



Väestönmuutokset tapahtumakuukausittain Nurmijärvellä - ennakkotietoja

Vuosi kuukausi	Synty- neet	Kuol- leet	Synty- neiden enem- myys	Kuntien välinen muutto			Netto- maahan- muutto	Väestön- muutos
				Nurmijär- velle	Nurmijär- veltä	Netto- muutto		
2016								
tammi								
helmi	35	21	14	179	147	32	9	55
maalis								
huhti								
touko								
kesä								
heinä								
elo								
syys								
loka								
marras								
joulu								
ta 2015	39	15	24	127	127	0	4	28
ta 2016	35	21	14	179	147	32	9	55

Ennakkoväkiluku 31.1.2016
41 960

Väkiluku 31.12.2015
Ennakkotieto 41 905

**Väestönmuutokset KUUMA-kunnissa 2016 – ennakkotietoja
Tammikuu**

Vuosi 2016	Synty- neet	Kuol- leet	Synty- neiden enem- myys	Kuntien välinen muutto			Netto- maahan- muutto	Väestön muutos	Ennako- väkiluku 31.12.2015	Väkiluku 31.1.2016	Väki- luvun muutos %
				Tulo- muutto	Lähtö- muutto	Netto muutto					
Hyvinkää	30	31	-1	202	171	31	2	32	46 477	46 509	0,1
Järvenpää	43	24	19	211	155	56	6	81	40 908	40 989	0,2
Kerava	31	13	18	209	223	-14	-3	1	35 294	35 295	0,0
Kirkkonummi	32	25	7	206	158	48	25	80	38 628	38 708	0,2
Mäntsälä	26	19	7	85	69	16	0	23	20 682	20 705	0,1
Nurmijärvi	35	21	14	179	147	32	9	55	41 905	41 960	0,1
Pornainen	4	2	2	12	24	-12	0	-10	5 127	5 117	-0,2
Sipoo	12	13	-1	102	67	35	-4	30	19 395	19 425	0,2
Tuusula	37	16	21	204	180	24	-3	42	38 451	38 493	0,1
Vihti	18	22	-4	108	118	-10	-1	-15	28 922	28 907	-0,1
Yhteensä	268	186	82	1 518	1 312	206	31	319	315 789	316 108	0,1

